

中華民國 108 年度 4-0501550

# 臺北市總預算

臺北市政府教育局主管

臺北市地方教育發展基金

臺北市文山區景美國民小學附屬單位預算之分預算

(特別收入基金)

臺北市文山區景美國民小學編

# 臺北市地方教育發展基金－臺北市文山區景美國民小學

## 目 次

中華民國108年度

一、財務摘要 .....	第 1 頁
二、業務計畫及預算概要 .....	第 3 -10 頁
三、預算主要表	
(一) 基金來源、用途及餘絀預計表 .....	第 11 頁
(二) 現金流量預計表 .....	第 12 頁
四、預算明細表	
(一) 基金來源－服務收入明細表 .....	第 13 頁
(二) 基金來源－財產處分收入明細表 .....	第 14 頁
(三) 基金來源－其他財產收入明細表 .....	第 15 頁
(四) 基金來源－公庫撥款收入明細表 .....	第 16 頁
(五) 基金來源－學雜費收入明細表 .....	第 17 頁
(六) 基金來源－雜項收入明細表 .....	第 18 頁
(七) 基金用途－國民教育計畫明細表 .....	第 19 -27 頁
(八) 基金用途－學前教育計畫明細表 .....	第 28 -30 頁
(九) 基金用途－一般行政管理計畫明細表 .....	第 31 -33 頁
(十) 基金用途－建築及設備計畫明細表 .....	第 34 -36 頁
五、預算參考表	
(一) 預計平衡表 .....	第 37 頁
(二) 各項費用彙計表 .....	第 38 -43 頁
(三) 員工人數彙計表 .....	第 44 頁
(四) 用人費用彙計表 .....	第 46 -49 頁
(五) 聘用及約僱人員明細表 .....	第 50 -51 頁
(六) 單位（或計畫）成本分析表 .....	第 52 頁

# 臺北市地方教育發展基金－臺北市文山區景美國民小學

## 目 次

中華民國108年度

(七) 5年來主要業務計畫分析表 .....	第 53 頁
(八) 資本資產及長期負債明細表 .....	第 54 頁

# 臺北市地方教育發展基金－臺北市文山區景美國民小學

## 財務摘要

中華民國108年度

單位：新臺幣千元

項 目	本 年 度	上 年 度	比較增減數	%
經營成績：				
基金來源	137,265	140,687	-3,422	-2.43
基金用途	143,445	144,086	-641	-0.44
賸餘(短絀－)	-6,180	-3,399	-2,781	--
餘絀情形：				
基金餘額	3,355	9,535	-6,180	-64.81
現金流量：				
現金及約當現金之淨增 (減－)	-6,180	-3,399	-2,781	--

附註：現金流量係採現金及約當現金基礎，包括現金及自投資日起3個月內到期或清償之債權證券。

本 頁 空 白

# 業務計畫及預算概要

# 臺北市地方教育發展基金 - 臺北市文山區景美國民小學

## 業務計畫及預算概要

中華民國 108 年度

### 壹、基金概況

#### 一、設立宗旨及願景：

- (一) 本校遵照憲法第 158 條及 160 條規定，教育文化應發展國民之民族精神、自治精神，國民道德與健全體格、科學及生活智能，以培養學童七大學習領域及十大基本能力。
- (二) 本校自 91 年度起依教育經費編列與管理法第 13 條規定設置「臺北市地方教育發展基金」，以促進教育健全發展，提昇教育經費運用績效。
- (三) 本校以「全人教育」為教育宗旨，以「健康」、「活力」、「創新」、「希望」為願景，建構一所精緻優質、創新卓越的學校，培育德智體群美五育兼具的學生。

#### 二、施政重點：

- (一) 開啟多元智慧：尊重每個學生獨特的個性，以多元智慧的觀點協助他找到生命的亮點，肯定天生我才必有用，能知於學，樂於學。
- (二) 培養生活能力：培養學生帶得走的公民關鍵能力，強化自我管理、閱讀理解、理性批判、問題解決、奉獻服務、溝通表達等核心素養。
- (三) 蘊育人文情懷：在溫馨開放的校園文化中，孕育人文情懷，學會尊重、包容；建構生命的價值、完成人性的開展。
- (四) 建置溫馨民主的校園文化：
  1. 以參與式管理、落實行政、教師會、家長會三者的良性互動。
  2. 以學生第一，教學優先的觀念提昇行政服務效率。
  3. 放下威權心態，開啟校園民主之風氣。
- (五) 推動適性教學：
  1. 落實校本課程理念，採多元化、活潑化的教學及評量。
  2. 運用校內、外資源，加強多元學習能力。
  3. 關懷相對弱勢學生之教學及輔導。
  4. 推動行動學習，充實學生運用資訊之知能，並提昇教師運用學習載具教學之能力。
- (六) 辦理發展性的訓輔活動：
  1. 辦理各項活動、競賽及展演。
  2. 推動校內外學習服務。

## 業務計畫及預算概要

中華民國 108 年度

3.發展績優社團及校隊，如國樂、管樂、合唱、樂儀隊、童軍等。

4.加強新興領域教育的辦理，並融入各科教學以收成效。

### 三、組織概況（另附組織系統圖）：

本校設置校長 1 人，綜理全校校務，下設教務處、學生事務處、總務處、輔導室、會計室、人事室及幼兒園等單位。

內部分層業務如下：

（一）教務處：秉承校長之命，辦理全校教務事項。

1.教學組：掌理課程編排、課業考查、教學研究及教學指導等事項。

2.註冊組：掌理註冊、編班、轉學、學籍保管及成績考查等有關學籍事項。

3.設備組：掌理教科書編選、教學設備計畫之擬定、用具之管理、保管等事項。

4.資訊組：掌理電腦設備及區域網路之管理、保管等事項。

（二）學生事務處：秉承校長之命，辦理全校學生事務事項。

1.訓育組：掌理訓育計畫之擬定及辦理各類訓育等活動。

2.體育組：掌理學生體育活動、體格鍛鍊等事項。

3.生教組：掌理學生日常生活常規，辦理交通導護等事項。

4.環衛組：掌理健康檢查、個人及環境衛生檢查、保健等事項。

（三）總務處：秉承校長之命，辦理全校總務事項。

1.事務組：掌理校舍、校具、財產、物品採購保管、工程發包、監工及驗收等事項。

2.文書組：掌理公文收發登記、典守學校印信、撰擬繕校、檔案保管及整理各項會議紀錄等事項。

3.出納組：掌理現金、零用金、票據、契約之保管等收支事項，辦理員工薪津發放及各項扣繳單據證明等。

（四）輔導室：秉承校長之命，辦理全校學生學習輔導、生活輔導、生涯輔導等事項。

1.輔導組：掌理學生個案建立、學習輔導、生活輔導、生涯輔導、兩性教育及親職教育等事項。

2.資料組：掌理輔導資料蒐集建檔、組訓愛心家長、實施測驗、社區人力整合及出版親職刊物等事項。



## 業務計畫及預算概要

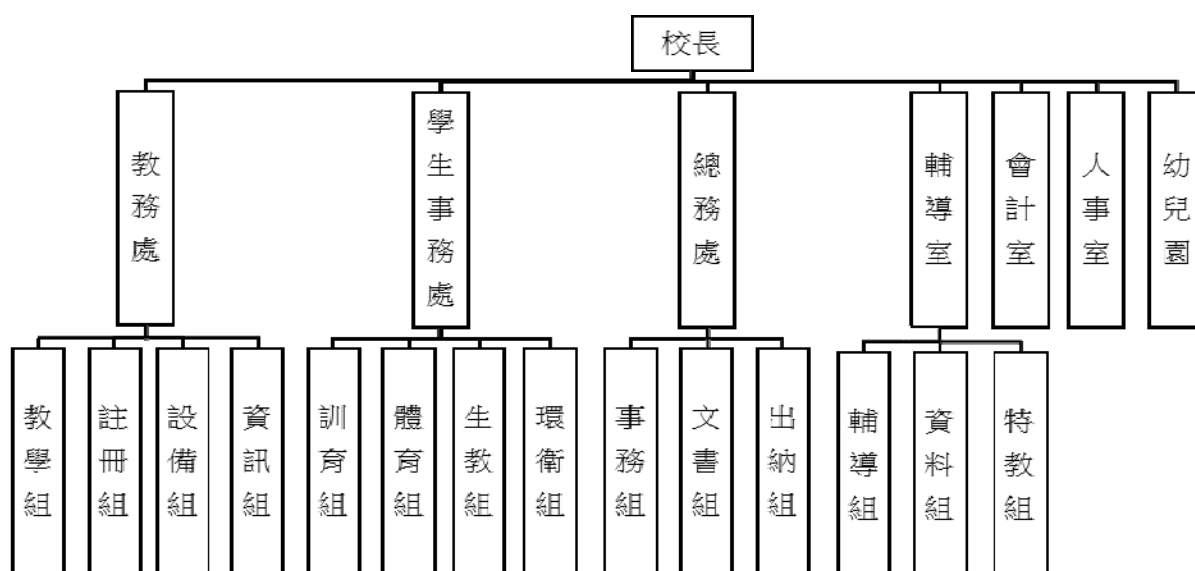
中華民國 108 年度

3. 特教組：掌理特殊教育計畫章則擬訂、親師輔導諮詢、特教班甄選鑑別、實施各項診斷測驗及特教兒童追蹤輔導等事項。

(五) 會計室：秉承上級主計機關之監督與指導，並受校長之指揮，依法辦理歲計、會計、統計等事項。

(六) 人事室：秉承上級人事機關之監督與指導，並受校長之指揮，依法辦理人事管理查核等事項。

(七) 幼兒園：秉承校長之命，綜理園務、規劃幼兒教學、保育、環境與各項措施。



#### 四、基金歸類及屬性：

本校地方教育發展基金依據教育經費編列與管理法第 13 條規定設置，本基金為預算法第 4 條第 1 項第 2 款第 5 目所定之特別收入基金，以本府教育局為管理機關。

# 臺北市地方教育發展基金 - 臺北市文山區景美國民小學

## 業務計畫及預算概要

中華民國 108 年度

### 貳、業務計畫

本年度業務計畫重點與預算配合情形及預期績效，詳列如下：

單位：新臺幣千元

業務計畫名稱	計畫重點內容	預算數	預期績效
國民教育計畫	辦理各項教學、學生事務及輔導等業務。	104,949	1.新購運動器材、教具及圖書等各科教學設備，充實各科教材。 2.革新教學方法，提高教學效能。 3.辦理教師甄選及指定活動等項目。
學前教育計畫	辦理各項幼兒園各項活動。	12,817	1.新購教學設備。 2.革新教學方法，提高教學效能。
一般行政管理計畫	綜理學校總務、人事、會計等業務。	15,924	配合校務推動行政處室支援工作，進而增進校務運作。
建築及設備計畫	購置教學所需教學設備等及改善教學環境。	9,755	辦理各學科因應教學課程需要購置教學設備，另辦理屋頂及牆面防漏、行政辦公室設施設備優質化、天然氣裝置及央廚消毒室地板暨天花板整修等工程，以改善教學環境，增進教學效能，並提高行政效率。

### 參、預算概要

#### 一、基金來源及用途之預計：

##### (一) 本年度基金來源：

服務收入 59 萬 3 千元、財產處分收入 9 千元、其他財產收入 24 萬 6 千元、公庫撥款收入 1 億 3,366 萬 4 千元、學雜費收入 234 萬 8 千元、雜項收入 40 萬 5 千元，本年度基金來源 1 億 3,726 萬 5 千元，較上年度預算數 1 億 4,068 萬 7 千元，減少 342 萬 2 千元，約 2.43%，主要係公庫撥款收入減編所致。

# 臺北市地方教育發展基金 - 臺北市文山區景美國民小學

## 業務計畫及預算概要

中華民國 108 年度

### (二) 本年度基金用途：

國民教育計畫 1 億 494 萬 9 千元，學前教育計畫 1,281 萬 7 千元，一般行政管理計畫 1,592 萬 4 千元，建築及設備計畫 975 萬 5 千元，本年度基金用途 1 億 4,344 萬 5 千元，較上年度預算數 1 億 4,408 萬 6 千元，減少 64 萬 1 千元，約 0.44%，主要係減編建築及設備計畫所致。

### 二、基金餘絀之預計：

本年度基金來源及用途相抵後，差短 618 萬元，較上年度預算數差短 339 萬 9 千元，增加 278 萬 1 千元，約 81.82%，將移用以前基金餘額 618 萬元支應。

### 三、現金流量之預計：

本年度業務活動淨現金流出 618 萬元。

### 四、補辦預算事項：詳補辦預算明細表

#### (一) 購建固定資產 62 萬 1 千元

107 年度教育部補助國中小午餐廚房計畫 43 萬 5 千元，學校自籌款由教育局學校設施改善準備補助 18 萬 6 千元，共計 62 萬 1 千元。

### 肆、年度關鍵績效指標：

關鍵策略目標	關鍵績效指標	衡量標準	年度目標值
建構安全友善校園	校園場地開放使用比率	校園場地開放： (本年度使用場次/上年度使用場次)*100% 單位：%	85%

# 臺北市地方教育發展基金 - 臺北市文山區景美國民小學

## 業務計畫及預算概要

中華民國 108 年度

### 伍、前年度及上年度已過期間實施狀況及成果概述：

#### 一、前（106）年度決算結果及績效達成情形：

##### （一）前年度決算結果：

1. 基金來源：決算數 1 億 2,979 萬 2 千元，較預算數 1 億 2,710 萬 2 千元，計增加 269 萬元，約 2.12%，主要係因學雜費收入增加所致。
2. 基金用途：決算數 1 億 2,755 萬元，較預算數 1 億 3,143 萬元，計減少 388 萬元，約 2.95%，主要係因業務計畫覈實支用所致。

##### （二）前年度績效達成情形分析：

年度績效目標	衡量指標	年度目標值	績效衡量暨達成情形分析
建構安全友善校園	校園場地開放使用比率	85%	本校辦理包含活動中心租借及內外操場場地開放共計 29 場次，占 105 年度總計 29 場次，比率为 100%，達原定目標值。

#### 二、上（107）年度已過期間預算執行情形及績效達成情形：

##### （一）上年度預算截至 107 年 5 月 31 日止執行情形：

3. 基金來源：實際執行數 6,741 萬 6 千元，較預算分配數 6,542 萬 4 千元，計增加 199 萬 2 千元，約 3.04%，主要係因公庫撥款收入增加所致。
4. 基金用途：實際執行數 6,374 萬 1 千元，較預算分配數 7,109 萬 7 千元，計減少 735 萬 6 千元，約 10.35%，主要係因業務計畫覈實支用所致。

臺北市地方教育發展基金 - 臺北市文山區景美國民小學

業務計畫及預算概要

中華民國 108 年度

(二) 上(107)年度績效達成情形分析：

年度績效目標	衡量指標	年度目標值	績效衡量暨達成情形分析
建構安全友善校園	校園場地開放使用比率	85%	截至 107 年 6 月 (106 學年度第 2 學期止)，本校辦理包含活動中心租借及內外操場場地開放共計 17 場次，占 106 年度總計 29 場次，比率为 59%，達原定目標值之 69%。

陸、其他：無。

# 臺北市地方教育發展基金－臺北市文山區景美國民小學

## 補辦預算明細表

中華民國108年度

單位：新臺幣元

項 目	金額	辦理 年度	說 明
合計	620,674		
固定資產之建設改良擴充	620,674		
購置機械及設備	372,000	107	
截油槽	147,000		教育部補助國中小午餐廚房計畫經費102,900元，學校自籌44,100元，所需經費擬由教育局學校設施改善準備，補助國中小午餐廚房計畫，內屬設備部分移列固定資產。
角冰機	85,000		教育部補助國中小午餐廚房計畫經費59,500元，學校自籌25,500元，所需經費擬由教育局學校設施改善準備，補助國中小午餐廚房計畫，內屬設備部分移列固定資產。
炒飯機	87,000		教育部補助國中小午餐廚房計畫經費60,900元，學校自籌26,100元，所需經費擬由教育局學校設施改善準備，補助國中小午餐廚房計畫，內屬設備部分移列固定資產。
真空包裝機	53,000		教育部補助國中小午餐廚房計畫經費37,100元，學校自籌15,900元，所需經費擬由教育局學校設施改善準備，補助國中小午餐廚房計畫，內屬設備部分移列固定資產。
購置雜項設備	248,674	107	
四門冰箱	39,000		教育部補助國中小午餐廚房計畫經費27,300元，學校自籌11,700元，所需經費擬由教育局學校設施改善準備，補助國中小午餐廚房計畫，內屬設備部分移列固定資產。
二門冰箱	35,000		教育部補助國中小午餐廚房計畫經費24,500元，學校自籌10,500元，所需經費擬由教育局學校設施改善準備，補助國中小午餐廚房計畫，內屬設備部分移列固定資產。
1對1冷氣機(7.1KW)	44,692		教育部補助國中小午餐廚房計畫經費31,284元，學校自籌13,408元，所需經費擬由教育局學校設施改善準備，補助國中小午餐廚房計畫，內屬設備部分移列固定資產。
1對1分離式冷氣機(10KW)	129,982		教育部補助國中小午餐廚房計畫經費90,988元，學校自籌38,994元，所需經費擬由教育局學校設施改善準備，補助國中小午餐廚房計畫，內屬設備部分移列固定資產。

備註：各管理機關(構)依預算法第 8 8 條規定補辦預算，應確係不及編入年度預算，且因經營環境發生重大變遷或正常業務(含執行中央補助款項目)之確實需要，並經主管機關核轉本府核准先行辦理者；不具急迫性之事項，仍應儘可能納入預算辦理。

# 預算主要表

# 臺北市地方教育發展基金－臺北市文山區景美國民小學

## 基金來源、用途及餘絀預計表

中華民國108年度

單位：新臺幣千元

前年度決算數	項 目	本年度預算數	上年度預算數	比較增減（－）
129,792	基金來源	137,265	140,687	-3,422
789	勞務收入	593	593	
789	服務收入	593	593	
349	財產收入	255	255	
16	財產處分收入	9	9	
333	其他財產收入	246	246	
125,510	政府撥入收入	133,664	137,086	-3,422
124,965	公庫撥款收入	133,664	137,086	-3,422
545	政府其他撥入收入			
2,413	教學收入	2,348	2,348	
2,413	學雜費收入	2,348	2,348	
731	其他收入	405	405	
731	雜項收入	405	405	
127,550	基金用途	143,445	144,086	-641
98,145	國民教育計畫	104,949	104,933	16
10,412	學前教育計畫	12,817	12,804	13
14,349	一般行政管理計畫	15,924	16,187	-263
4,644	建築及設備計畫	9,755	10,162	-407
2,242	本期賸餘(短絀)	-6,180	-3,399	-2,781
10,692	期初基金餘額	9,535	6,365	3,170
12,934	期末基金餘額	3,355	2,966	389

註：1.前年度決算數及上年度預算數細數之和與總數或略有出入，係四捨五入關係，以下各表同。



# 臺北市地方教育發展基金－臺北市文山區景美國民小學

## 現金流量預計表

中華民國108年度

單位：新臺幣千元

項 目	本 預	年 算	度 數	說 明
業務活動之現金流量				
本期賸餘(短絀)			-6,180	
業務活動之淨現金流入(流出)			-6,180	
其他活動之現金流量				
其他活動之淨現金流入(流出)				
現金及約當現金之淨增(淨減)			-6,180	
期初現金及約當現金			20,516	
期末現金及約當現金			14,336	

註：1.本表係採現金及約當現金基礎，包括現金及自投資日起3個月內到期或清償之債權證券。

# 預算明細表

# 臺北市地方教育發展基金－臺北市文山區景美國民小學

## 基金來源－服務收入明細表

中華民國108年度

單位：新臺幣元

科 目	單位	本 年 度 預 算 數			說 明
		數量 業務量	利(率)費	金 額	
合計				593,000	
服務收入				593,000	較上年度預算數593,500元，減少500元。
	人、次	48x1	500	24,000	教師甄選報名費收入(收支對列)。
	人	750	700	525,000	暑期泳訓班學生票收入(收支對列)。
	人	55	800	44,000	暑期泳訓班普通票收入(收支對列)。

臺北市地方教育發展基金－臺北市文山區景美國民小學

基金來源－財產處分收入明細表

中華民國108年度

單位：新臺幣元

科目	單位	本年度預算數			說明
		數量 業務量	利率)費	金額	
合計				9,000	
財產處分收入	年	1	9,000	9,000	較上年度預算數8,994元，增加6元。 報廢財產處分收入。

# 臺北市地方教育發展基金－臺北市文山區景美國民小學

## 基金來源－其他財產收入明細表

中華民國108年度

單位：新臺幣元

科 目	單位	本 年 度 預 算 數			說 明
		數量 業務量	利(率)費	金 額	
合計				246,000	
其他財產收入				246,000	較上年度預算數246,000元，無增減。
	人、學期	10x2	300	6,000	教職員工停車收入。
	月	12	20,000	240,000	場地租借費收入(收支對列)。

臺北市地方教育發展基金－臺北市文山區景美國民小學

基金來源－公庫撥款收入明細表

中華民國108年度

單位：新臺幣元

科 目	單位	本 年 度 預 算 數			說 明
		數量 業務量	利(率)費	金 額	
合計				133,664,000	
公庫撥款收入	年	1	133,664,000	133,664,000	較上年度預算數137,085,795元，減少3,421,795元。 市府補助款。

# 臺北市地方教育發展基金－臺北市文山區景美國民小學

## 基金來源－學雜費收入明細表

中華民國108年度

單位：新臺幣元

科 目	單 位	本 年 度 預 算 數			說 明
		數量 業務量	利(率)費	金 額	
合計				2,348,000	
學雜費收入				2,348,000	較上年度預算數2,348,000元，無增減。
	人、學期	110x2	7,000	1,540,000	幼兒園全日班學費收入預估學生110人。
	人、學期	110x2	2,955	650,100	幼兒園全日班雜費收入預估學生110人。
	人、學期	10x2	5,150	103,000	幼兒園半日班學費收入預估學生10人。
	人、學期	10x2	2,745	54,900	幼兒園半日班雜費收入預估學生10人。

# 臺北市地方教育發展基金－臺北市文山區景美國民小學

## 基金來源－雜項收入明細表

中華民國108年度

單位：新臺幣元

科 目	單位	本 年 度 預 算 數			說 明
		數量 業務量	利(率)費	金 額	
合計				405,000	
雜項收入				405,000	較上年度預算數405,157元，減少157元。
	年	1	5,000	5,000	數位學生證補卡費收入。
	年	1	5,000	5,000	簡訊費收入。
	年	1	3,000	3,000	影印費收入。
	年	1	1,000	1,000	利息收入。
	年	1	261,000	261,000	台檢公司智慧光網借電費收入。
	年	1	130,000	130,000	罰款及其他收入。



# 臺北市地方教育發展基金－臺北市文山區景美國民小學

## 基金用途－國民教育計畫明細表

中華民國108年度

單位：新臺幣元

前年度 決算數	上年度 預算數	科 目	本 年 度 預 算 數	說 明
98,144,250	104,932,754	合計	104,949,000	
91,795,960	95,965,569	用人費用	95,927,000	
42,758,069	46,836,000	正式員額薪資	46,836,000	較上年度預算數46,836,000元，無增減。
42,758,069	46,836,000	職員薪金	46,836,000	
			38,640,000	教師46人薪金(詳用人費用彙計表)(含教育部補助導師費312,000元)。
			8,196,000	教職員10人薪金(詳用人費用彙計表)(含教育部補助導師費168,000元)。
1,691,556	1,093,296	聘僱及兼職人員薪資	1,105,392	較上年度預算數1,093,296元，增加12,096元。
406,896	406,896	約僱職員薪金	418,992	
			418,992	聘用人員1人薪金(詳聘用及約僱人員明細表)。
1,284,660	686,400	兼職人員酬金	686,400	
			457,600	教師代課鐘點費，本校編制教師總人數66人，按9分之1計，編列8人，每人220節，總節數8人*220節*=1,760節，每節260元。補助
			20,800	調整授課鐘點費之外聘教師勞、健保及勞退費用(教育部補助款)。
			208,000	補助調整授課特教教師鐘點費，總節數10人*2節*40週=800節，每節260元(教育部補助款)。
469,876	411,329	超時工作報酬	400,767	較上年度預算數411,329元，減少10,562元。
469,876	411,329	加班費	400,767	
			327,732	不休假出勤加班費。
			18,622	不休假出勤加班費。
			23,333	不休假出勤加班費。
			14,430	暑期泳訓班工作人員加班費(收支對列)。
			16,650	教師甄選工作人員加班費(收支對列)。
10,067,270	10,609,178	獎金	10,612,706	較上年度預算數10,609,178元，增加3,528元。
4,293,108	4,703,816	考績獎金	4,705,832	
			3,776,000	依考績法規定核發之獎金。
			860,000	依考績法規定核發之獎金。
			69,832	依考績法規定核發之獎金。

# 臺北市地方教育發展基金－臺北市文山區景美國民小學

## 基金用途－國民教育計畫明細表

中華民國108年度

單位：新臺幣元

前年度 決算數	上年度 預算數	科 目	本 年 度 預 算 數	說 明
5,774,162	5,905,362	年終獎金	5,906,874	
			4,830,000	依規定於年節加發之獎金。
			1,024,500	依規定於年節加發之獎金。
			52,374	依規定於年節加發之獎金。
29,994,060	30,601,704	退休及卹償金	30,602,400	較上年度預算數30,601,704元，增加696元。
29,994,060	30,601,704	職員退休及離職金	30,602,400	
			3,481,920	提撥退撫基金。
			730,080	提撥退撫基金。
			25,140	提撥退撫基金。
			26,365,260	退休人員月退休金，72人* $29,440$ 元 $\times$ 12月= $25,436,160$ 元；退休遺族月撫慰金，5人* $15,485$ 元 $\times$ 12月= $929,100$ 元；合計26,365,260元。
6,815,129	6,414,062	福利費	6,369,735	較上年度預算數6,414,062元，減少44,327元。
4,566,213	4,072,992	分擔員工保險費	4,074,396	
			3,323,520	分擔公保、勞保、健保費。
			701,856	分擔公保、勞保、健保費。
			49,020	分擔公保、勞保、健保費。
153,000	283,500	傷病醫藥費	232,000	
			176,000	教職員健康檢查費，11人* $16,000$ 元。
			56,000	教職員健康檢查費，16人* $3,500$ 元。
440,588	579,600	員工通勤交通費	579,600	
			315,000	教師上下班交通費，50人*10月*1段630元。
			264,600	教師上下班交通費，21人*10月*2段1,260元。
1,655,328	1,477,970	其他福利費	1,483,739	
			224,000	休假旅遊補助費。
			16,000	休假旅遊補助費。
			54,000	退休人員三節慰問金，9人* $6,000$ 元。
			125,420	結婚補助費，2人*2月* $31,355$ 元。
			365,000	喪葬補助費，2人*5月* $36,500$ 元。
			699,319	子女教育補助費。
4,569,166	5,755,690	服務費用	5,575,000	

# 臺北市地方教育發展基金－臺北市文山區景美國民小學

## 基金用途－國民教育計畫明細表

中華民國108年度

單位：新臺幣元

前年度 決算數	上年度 預算數	科 目	本 年 度 預 算 數	說 明
1,554,839	2,598,218	水電費	2,203,834	較上年度預算數2,598,218元，減少394,384元。
1,133,325	1,753,618	工作場所電費	1,359,990	
			1,236,590	電費(普通24特教4幼兒5)。
			86,400	游泳池水電清潔維護費，12班*7,200元(4-6年級)。
			37,000	暑期泳訓班電費(收支對列)。
207,064	304,600	工作場所水費	303,844	
			293,844	水費。
			10,000	暑期泳訓班水費(收支對列)。
214,450	540,000	氣體費	540,000	
			540,000	溫水游泳池燃料費，12月*45,000元。
36,672	51,150	旅運費	51,150	較上年度預算數51,150元，無增減。
36,672	51,150	國內旅費	51,150	
			37,200	校外教學隨隊人員差旅費，8人*3天*1,550元。
			13,950	因公市外出差旅費。
9,500	9,500	印刷裝訂與廣告費		較上年度預算數9,500元，減少9,500元。
9,500	9,500	印刷及裝訂費		
1,221,144	1,240,628	修理保養及保固費	1,219,370	較上年度預算數1,240,628元，減少21,258元。
1,095,344	951,200	一般房屋修護費	951,200	
			571,200	學校校舍及其他建築物等修繕，24班*23,800元(普通班教室24班62年興建)。
			140,000	校舍、水電及教具等修理，5班*28,000元(特殊教育專班3班資源班2班教室59年興建)。
			240,000	開放場地租借修護費，12月*20,000元(收支對列)。
125,800	289,428	機械及設備修護費	268,170	
			100,800	各項教學設備及其他公用用具保養修理，24班*4,200元(普通班教室24班62年興建)。
			21,800	電腦設備維護費(電腦專案計畫)。
			145,570	暑期泳訓班場地維護(收支對列)。
17,952	24,000	保險費	24,000	較上年度預算數24,000元，無增減。
17,952	24,000	其他保險費	24,000	

# 臺北市地方教育發展基金－臺北市文山區景美國民小學

## 基金用途－國民教育計畫明細表

中華民國108年度

單位：新臺幣元

前年度 決算數	上年度 預算數	科 目	本 年 度 預 算 數	說 明
			24,000	暑期泳訓班保險費，600人*40元(收支對列)。
803,472	928,244	一般服務費	1,173,096	較上年度預算數928,244元，增加244,852元。
7,164	20,160	佣金、匯費、經理費及手續費	20,160	
			20,160	委託超商代收學雜費手續費，560人*2學期*18元。
585,264	759,140	外包費	777,440	
			777,440	游泳池救生員外包費，2人*10月*38,872元。
105,044	34,944	計時與計件人員酬金	261,496	
			179,200	閩客語教學支援人員鐘點費，14人*1節*40週*320元(由教育局移列)。
			23,296	閩客語教學支援人員鐘點費之外聘人員勞、健保及勞退費用(由教育局移列)。
			56,000	暑期泳訓班工讀生薪津1人*50天*8小時*140元(收支對列)。
			3,000	提撥暑期泳訓班工讀生勞退準備金1人*2月*1500元(收支對列)。
106,000	114,000	體育活動費	114,000	
			92,000	文康活動費，本校編列教師46人，每人編列2,000元。
			22,000	文康活動費，本校編列特教教師10人，約聘僱人員1人，合計11人，每人編列2,000元。
925,587	903,950	專業服務費	903,550	較上年度預算數903,950元，減少400元。
690,800	668,000	講課鐘點、稿費、出席審查及查詢費	665,200	
			14,400	特教編輯身心障礙資源班教材編輯費，2班*12月*600元。
			21,600	特教編輯啟智班教材編輯費，3班*12月*600元。
			7,200	特教編輯特教幼兒班教材編輯費，1班*12月*600元。
			2,000	特教業務費特殊外聘講授鐘點費。

# 臺北市地方教育發展基金－臺北市文山區景美國民小學

## 基金用途－國民教育計畫明細表

中華民國108年度

單位：新臺幣元

前年度 決算數	上年度 預算數	科 目	本 年 度 預 算 數	說 明
			2,000	特教業務費身心障礙資源班外聘講授鐘點費。
			4,000	特教班教學材料費外聘講授鐘點費。
			19,500	研習、宣導、校園性別事件調查、行為人8小時性平課程鐘點費等。
			12,000	小田園外聘教師鐘點費。
			9,000	教師專業成長內聘講座鐘點費。
			20,000	教師專業成長外聘講座鐘點費。
			15,000	教師專業成長外聘講座鐘點費。
			30,000	綠屋頂計畫外聘講師鐘點費(由教育局移列)。
			10,000	國小家長教育成長暨志工培訓外聘講座鐘點費。
			250,000	暑期泳訓班教練指導鐘點費，50班*10節*500元(收支對列)。
			24,000	教務工作九大群組外聘講師鐘點費。
			126,000	教務工作九大群組外聘講師鐘點費。
			13,000	教務工作九大群組內聘講師鐘點費。
			22,500	教務工作九大群組指導教授出席費。
			5,000	教務工作九大群組課程審閱輔導委員出席費。
			2,000	教務工作九大群組課程審閱本市校長出席費。
			2,000	教務工作九大群組課程審閱西區特教中心教師出席費。
			36,000	氣象小博士研習課程講師鐘點費(外聘)。
			18,000	氣象小博士研習課程助教鐘點費。
63,660	48,600	委託檢驗(定)試驗認證費	48,600	
			37,800	普通班業務費消防安全檢測費等，28班*1,350元(普通班24班幼兒園4班)。
			10,800	飲水機水質檢驗費，9臺* 1,200元。
4,400	950	試務甄選費	3,350	
			3,350	教師甄選試務費用，2學期*1,675元(收支對列)。
166,727	186,400	其他專業服務費	186,400	

# 臺北市地方教育發展基金－臺北市文山區景美國民小學

## 基金用途－國民教育計畫明細表

中華民國108年度

單位：新臺幣元

前年度 決算數	上年度 預算數	科 目	本 年 度 預 算 數	說 明
			20,000	學生輔導指導費。
			8,000	牙醫檢查費。
			72,000	工作人員午餐指導費，16人*9月*500元。
			7,200	學童午餐指導費，8班*1人*9月*100元。
			21,600	學童午餐指導費，8班*1人*9月*300元。
			28,800	學童午餐指導費，8班*1人*9月*400元。
			28,800	學童午餐指導費，4班*2人*9月*400元。
1,153,449	1,674,495	材料及用品費	1,920,000	
215,933	198,500	使用材料費	239,770	較上年度預算數198,500元，增加41,270元。
215,933	198,500	設備零件	239,770	
			20,000	由設備費移列輔導諮商教材教具等(輔導室)。
			6,000	由設備費移列知動器材等(特教班)。
			18,900	由設備費移列摺疊桌，7臺*2,700元(總務處)(新增)。
			28,000	由設備費移列26吋自行車，4臺*7,000元(5年級學生)(新增)。
			2,000	由設備費自行車安全帽，4頂*500元(5年級學生)(新增)。
			24,070	由設備費移列體育教學設備及器材等(學務處)。
			100,800	電腦設備維護及管理費，16班*6,300元(3-6年級)(電腦專案計畫)。
			10,000	綠屋頂計畫園藝資材(水桶,鏟子,鋤頭,澆水器,陪霧器,花盆)(由教育局移列)。
			30,000	程式設計教學用材料(新增)。
937,516	1,475,995	用品消耗	1,680,230	較上年度預算數1,475,995元，增加204,235元。
46,678	114,120	辦公(事務)用品	100,420	
			13,520	特教班教學材料費文具用品等，2學期*6,760元。
			13,000	特教業務費身心障礙資源班資料文具紙張等，2學期*6,500元。
			9,200	特教班教學材料費實驗器材等，2學期*4,600元。

# 臺北市地方教育發展基金－臺北市文山區景美國民小學

## 基金用途－國民教育計畫明細表

中華民國108年度

單位：新臺幣元

前年度 決算數	上年度 預算數	科 目	本 年 度 預 算 數	說 明
			500	性別平等教育宣導活動文具紙張等。
			31,200	小田園紀錄材料影印、文具、辦公事務費、書籍、繪本等。
			6,000	教師專業成長文具用品、紙張、資料夾耗材等事務用品費。
			17,000	教務工作九大群組文具紙張、碳粉墨水、辦公用品等。
			10,000	氣象小博士研習紙張文具用品等。
7,200	22,315	報章雜誌	39,750	
			39,750	由班級設備費移列圖書(教務處36,150元幼兒3,600元)。
11,989	18,000	醫療用品(非醫療院所使用)	18,000	
			18,000	健康中心藥品費，(30班計15,000元+3班*1,000元)。
871,649	1,321,560	其他用品消耗	1,522,060	
			70,560	普通班業務費消毒水及衛生清潔用品費等，28班*2,520元。
			88,440	普通班業務費專用垃圾袋衛生紙及教室佈置費等，2學期*44,220元(普通班24班幼兒園4班)。
			331,680	教學材料費等，24班*13,820元
			170,000	弱勢學生用教科書，100人*1,700元。
			49,300	教學用教科書，29班*1,700元。
			49,200	敬師活動費，82人*600元(新增)。
			30,000	兒童節慶活動費(新增)。
			34,380	特教班教學材料費教學資料等，4班*8,595元。
			19,000	特教業務費啟智班校外教學等，2學期*9,500元。
			8,000	特教班教學材料費教具製作等，1班*8,000元。
			54,500	電腦耗材(電腦專案計畫)。
			71,900	運動會什費等(普通班24班幼兒園5班特教班4班合計33班)。
			140,000	小學學生活動費雜支等，700人*2學期*100元。

# 臺北市地方教育發展基金－臺北市文山區景美國民小學

## 基金用途－國民教育計畫明細表

中華民國108年度

單位：新臺幣元

前年度 決算數	上年度 預算數	科 目	本 年 度 預 算 數	說 明
			30,000	課後社團活動費等。
			46,800	小田園農事體驗實作菜苗、種子、培養土、有機肥料、花苗、盆栽等。
			45,000	綠屋頂計畫園藝資材(木樁含護木漆)(由教育局移列)。
			55,000	綠屋頂計畫培養土，100包*550元(由教育局移列)。
			35,000	綠屋頂計畫肥料，50包*700元(由教育局移列)。
			75,000	綠屋頂計畫教學看板，10組*7,500元(由教育局移列)。
			11,000	暑期泳訓班消毒劑，50班*220元(收支對列)。
			5,000	暑期泳訓班雜支等(收支對列)。
			3,000	暑期泳訓班佈置等(收支對列)。
			10,000	暑期泳訓班器材費(收支對列)。
			4,000	教師甄選工作人員逾時誤餐費用，50人次*80元(收支對列)。
			4,000	教務工作九大群組外埠參訪等逾時誤餐費用，50人次*80元。
			6,000	教務工作九大群組課程審閱、研討會、工作協調等逾時誤餐費用，75人次*80元。教務
			6,000	工作九大群組外埠參訪車資等。
			22,500	教務工作九大群組場地佈置、茶水、場地布置、海報紙、桌牌、瓦勒紙板、茶包、咖啡包等。
			10,000	氣象小博士電腦耗材等。
			10,000	氣象小博士聘書學習營手冊等。
			10,000	氣象小博士會場佈置茶水電池等雜支，2場*5,000元。
			10,000	氣象小博士氣象體驗活動材料，2學期*5,000元。
			6,800	氣象小博士工作人員21次學生64次逾時誤餐費用，85人次*80元。
4,800	4,800	租金、償債、利息及相關手續費	4,000	
4,800	4,800	雜項設備租金	4,000	較上年度預算數4,800元，減少800元。



# 臺北市地方教育發展基金－臺北市文山區景美國民小學

## 基金用途－國民教育計畫明細表

中華民國108年度

單位：新臺幣元

前年度 決算數	上年度 預算數	科 目	本 年 度 預 算 數	說 明
4,800	4,800	雜項設備租金	4,000	
			4,000	普通班業務費電表月租費，10月*400元。
473,344	1,293,000	會費、捐助、補助、分攤、照護 、救濟與交流活動費	1,305,000	
	10,000	捐助、補助與獎助	10,000	較上年度預算數10,000元，無增減。
	10,000	獎助學員生給與	10,000	
			10,000	教育關懷獎每校推薦1名學生獎助金。
473,344	1,283,000	補貼、獎勵、慰問、照護與救 濟	1,295,000	較上年度預算數1,283,000元，增加12,000元。
473,344	1,283,000	其他補貼、獎勵、慰問、照 護與救濟	1,295,000	
			1,000,000	清寒學生餐費補助，100人*200日*50元。
			240,000	補助學校午餐使用有機蔬菜或有機米計畫，750人*40週*1次*8元。
			55,000	本市市民第3胎就讀國小教育補助費，55人*1,000元。
147,531	239,200	其他	218,000	
147,531	239,200	其他支出	218,000	較上年度預算數239,200元，減少21,200元。
147,531	239,200	其他	218,000	
			22,400	國小游泳檢測未通過學生暑期游泳訓練班報名費，4班*5,600元。
			125,600	執行學生路隊安全導護費及導護志工保險費。
			70,000	班級自治費，700人*2學期*50元。

# 臺北市地方教育發展基金－臺北市文山區景美國民小學

## 基金用途－學前教育計畫明細表

中華民國108年度

單位：新臺幣元

前年度 決算數	上年度 預算數	科 目	本 年 度 預 算 數	說 明
10,412,058	12,804,356	合計	12,817,000	
10,235,708	12,410,215	用人費用	12,408,000	
7,324,086	8,641,860	正式員額薪資	8,641,860	較上年度預算數8,641,860元，無增減。
6,628,086	7,561,860	職員薪金	7,561,860	
			1,416,000	教職員2人薪金(詳用人費用彙計表)。
			6,145,860	教職員8人及教保員1人薪金(詳用人費用彙計表)(含教育部補助款教保員381,980元)。
696,000	1,080,000	工員工資	1,080,000	
			1,080,000	廚工2人工資(詳用人費用彙計表)(含教育部補助款220,090元)。
45,261	147,283	超時工作報酬	147,283	較上年度預算數147,283元，無增減。
45,261	147,283	加班費	147,283	
			147,283	不休假出勤加班費。
1,610,127	2,064,388	獎金	2,063,893	較上年度預算數2,064,388元，減少495元。
748,155	984,155	考績獎金	984,155	
			236,000	依考績法規定核發之獎金。
			748,155	依考績法規定核發之獎金。
861,972	1,080,233	年終獎金	1,079,738	
			177,000	依規定於年節加發之獎金。
			902,738	依規定於年節加發之獎金。
583,845	713,520	退休及卹償金	713,520	較上年度預算數713,520元，無增減。
509,973	676,080	職員退休及離職金	676,080	
			112,320	提撥退撫基金。
			563,760	提撥退撫基金。
73,872	37,440	工員退休及離職金	37,440	
			37,440	提撥勞工退休準備金。
672,389	843,164	福利費	841,444	較上年度預算數843,164元，減少1,720元。
636,779	774,864	分擔員工保險費	774,864	
			116,184	分擔公保、勞保、健保費。
			658,680	分擔公保、勞保、健保費。
3,610	4,300	傷病醫藥費	2,580	
			2,580	幼兒園廚工教保人員健康檢查費，3人* 860元。
32,000	64,000	其他福利費	64,000	

# 臺北市地方教育發展基金－臺北市文山區景美國民小學

## 基金用途－學前教育計畫明細表

中華民國108年度

單位：新臺幣元

前年度 決算數	上年度 預算數	科 目	本 年 度 預 算 數	說 明
			64,000	休假旅遊補助費。
176,350	218,956	服務費用	219,000	
110,000	140,000	修理保養及保固費	140,000	較上年度預算數140,000元，無增減。
95,200	123,200	一般房屋修護費	123,200	
			28,000	校舍、水電及教具等修理(特殊幼兒班教室1班65年興建)。
			95,200	學校校舍及其他建築物等修繕，4班*23,800元(幼兒園教室4班65年興建)。
14,800	16,800	機械及設備修護費	16,800	
			16,800	各項教學設備及其他用具保養修理，4班*4,200元(幼兒園教室4班65年興建)。
21,014	29,456	一般服務費	29,500	較上年度預算數29,456元，增加44元。
1,014	3,456	佣金、匯費、經理費及手續費	3,500	
			3,456	委託超商代收學雜費手續費，96人*2學期*18元。
			44	配合預算編列至千元，增列進位數44元。
20,000	26,000	體育活動費	26,000	
			4,000	文康活動費，本校編列特教教師2人，每人編列2,000元。
			16,000	文康活動費，本校編列幼教教師8人，每人編列2,000元。
			6,000	文康活動費，本校編列契約進用教保員1人，廚工2人，合計3人，每人編列2,000元(上述人員係幼托整合前得編列文康活動費之人員)。
45,336	49,500	專業服務費	49,500	較上年度預算數49,500元，無增減。
45,336	49,500	其他專業服務費	49,500	
			45,000	幼童午餐指導費，5班*2人*9月*500元(幼兒園4班特殊幼兒班1班)。
			4,500	教保員幼童午餐指導費，1人*9月*500元。
	21,020	材料及用品費	21,000	
	21,020	用品消耗	21,000	較上年度預算數21,020元，減少20元。
	7,200	辦公(事務)用品	7,200	
			7,200	特教業務費幼兒資料文具紙張，2學期*3,600元。

# 臺北市地方教育發展基金－臺北市文山區景美國民小學

## 基金用途－學前教育計畫明細表

中華民國108年度

單位：新臺幣元

前年度 決算數	上年度 預算數	科 目	本 年 度 預 算 數	說 明
	13,820	其他用品消耗	13,800	
			13,800	特教知動及生活訓練用相關材料與設備費，2學期*6,900元。
	58,165	會費、捐助、補助、分攤、照護、救濟與交流活動費	73,000	
	58,165	補貼、獎勵、慰問、照護與救濟	73,000	較上年度預算數58,165元，增加14,835元。
	58,165	其他補貼、獎勵、慰問、照護與救濟	73,000	
			25,536	補助學校午餐使用有機蔬菜或有機米計畫，133人*40週*1次*4.8元(新增)。
			932	配合預算編列至千元，增列進位數932元。
			46,532	低收入戶家庭幼生月費補助，2學期*2人*11,633元。
	96,000	其他	96,000	
	96,000	其他支出	96,000	較上年度預算數96,000元，無增減。
	96,000	其他	96,000	
			96,000	幼兒導護費。

# 臺北市地方教育發展基金－臺北市文山區景美國民小學

## 基金用途－一般行政管理計畫明細表

中華民國108年度

單位：新臺幣元

前年度 決算數	上年度 預算數	科 目	本 年 度 預 算 數	說 明
14,349,163	16,187,442	合計	15,924,000	
12,881,313	14,440,146	用人費用	13,650,000	
8,482,955	9,588,000	正式員額薪資	9,072,000	較上年度預算數9,588,000元，減少516,000元。
6,760,595	7,956,000	職員薪金	7,956,000	7,956,000 教職員10人薪金(詳用人費用彙計表)。
1,143,240	1,116,000	工員工資	1,116,000	1,116,000 工員3人工資(詳用人費用彙計表)。
579,120	516,000	警餉		
378,180	494,218	超時工作報酬	458,630	較上年度預算數494,218元，減少35,588元。
378,180	494,218	加班費	458,630	415,698 不休假出勤加班費。
			34,586	業務需要加班費(統籌業務費)。
			8,346	趕辦業務逾時加班費(新增)。
2,076,918	2,405,500	獎金	2,276,154	較上年度預算數2,405,500元，減少129,346元。
1,023,363	1,207,000	考績獎金	1,142,500	1,142,500 依考績法規定核發之獎金。
1,053,555	1,198,500	年終獎金	1,133,654	1,133,654 依規定於年節加發之獎金。
817,354	804,480	退休及卹償金	763,200	較上年度預算數804,480元，減少41,280元。
607,956	715,200	職員退休及離職金	673,920	673,920 提撥退撫基金。
209,398	89,280	工員退休及離職金	89,280	89,280 提撥勞工退休準備金。
1,125,906	1,147,948	福利費	1,080,016	較上年度預算數1,147,948元，減少67,932元。
821,399	859,428	分擔員工保險費	799,056	799,056 分擔公保、勞保、健保費。
96,507	128,520	員工通勤交通費	120,960	60,480 職員技工工友上下班交通費，8人*12月*1段630元。
			60,480	職員技工工友上下班交通費，4人*12月*2段1,260元。

# 臺北市地方教育發展基金－臺北市文山區景美國民小學

## 基金用途－一般行政管理計畫明細表

中華民國108年度

單位：新臺幣元

前年度 決算數	上年度 預算數	科 目	本 年 度 預 算 數	說 明
208,000	160,000	其他福利費	160,000	160,000 休假旅遊補助費。
1,200,607	1,421,256	服務費用	1,951,000	
57,000	60,000	郵電費	60,000	較上年度預算數60,000元，無增減。
57,000	60,000	電話費	60,000	60,000 校園安全保全專線電話費用等，12月*5,000元。
63,300	70,000	修理保養及保固費	69,584	較上年度預算數70,000元，減少416元。
63,300	70,000	其他資產修護費	69,584	69,584 老樹日常修剪維護及廢料運棄。
550,414	675,256	一般服務費	1,215,416	較上年度預算數675,256元，增加540,160元。
526,414	647,256	外包費	1,189,416	120,000 消化超額職工3人(技工、工友)業務外包費，3人*40,000元。
			1,069,416	校警勞務外包費，2人*12月*44,559元。
24,000	28,000	體育活動費	26,000	26,000 文康活動費，本校編列職員10人，工員3人，合計13人，每人編列2,000元。
457,893	544,000	專業服務費	534,000	較上年度預算數544,000元，減少10,000元。
	4,000	講課鐘點、稿費、出席審查及查詢費	4,000	4,000 老樹勘察診斷出席費，每半年一次。
457,893	540,000	其他專業服務費	530,000	292,000 校園安全機械定點、機動巡邏等保全費用。
			60,000	樹醫清理全株寄生植物、腐朽洞進行外科手術、追肥及土壤改良、沖刷藥浴處理。
			178,000	校園安全例假日人力保全。
72,000	72,000	公共關係費	72,000	較上年度預算數72,000元，無增減。
72,000	72,000	公共關係費	72,000	72,000 校長特別費，12月*6,000元。
264,443	323,240	材料及用品費	320,000	
264,443	323,240	用品消耗	320,000	較上年度預算數323,240元，減少3,240元。
264,443	320,240	辦公(事務)用品	320,000	

# 臺北市地方教育發展基金－臺北市文山區景美國民小學

## 基金用途－一般行政管理計畫明細表

中華民國108年度

單位：新臺幣元

前年度 決算數	上年度 預算數	科 目	本 年 度 預 算 數	說 明
			320,000	統籌業務費計算如下:普通班24班，附設幼兒園4班， $1,290\text{元} \times 15\text{班} \times 12\text{月} = 232,200\text{元}$ ， $810\text{元} \times 13\text{班} \times 12\text{月} = 126,360\text{元}$ ，以上合計358,560元，除依實際需求移列加班費34,586元及會費3,000元外，其餘如列數。
	3,000	服裝		
2,800	2,800	會費、捐助、補助、分攤、照護、救濟與交流活動費	3,000	
2,800	2,800	會費	3,000	較上年度預算數2,800元，增加200元。
2,800	2,800	職業團體會費	3,000	
			1,800	營養師1人公會會費(統籌業務費)。
			1,200	護理師1人公會會費(統籌業務費)。

# 臺北市地方教育發展基金－臺北市文山區景美國民小學

## 基金用途－建築及設備計畫明細表

中華民國108年度

單位：新臺幣元

前年度 決算數	上年度 預算數	科 目	本 年 度 預 算 數	說 明
4,644,162	10,161,908	合計	9,755,000	
4,644,162	10,161,908	購建固定資產、無形資產及非理財 目的之長期投資	9,755,000	
1,584,962	2,837,365	購建固定資產	3,739,000	
1,584,962	2,837,365	一般建築及設備計畫	3,739,000	
		屋頂及牆面防漏工程	135,000	
		購置機械及設備	135,000	135,000 新購自走式升降機1臺。
		天然氣裝置工程	862,000	
		購置機械及設備	862,000	862,000 緊急遮斷設備1組。
		中央廚房設施設備	850,000	
		購置雜項設備	850,000	850,000 新購瓦斯型旋風式烤爐1組(含 台車、烤盤及烤網)。
		校園能源翻新補助計畫	82,000	
		購置雜項設備	82,000	82,000 汰舊換新冷氣機，2臺*41,000 元。
		班級設備	230,000	
		購置機械及設備	153,000	72,000 新購投籃機1臺(學務處)。
			70,000	70,000 新購直立式海報機1臺(教務處) 。
			11,000	11,000 新購條碼列印機1臺(總務處)。
		購置雜項設備	77,000	62,000 汰舊換新分離式冷氣1臺(輔導 室)。
			15,000	15,000 汰舊換新碎紙機1臺(總務處)。
		特殊班設備	74,000	
		購置雜項設備	74,000	49,000 汰舊換新分離式冷氣1臺(特教 班)。
			25,000	25,000 新購投影機1臺(特教班)。
		資訊設備	1,416,000	
		購置機械及設備	1,416,000	



臺北市地方教育發展基金－臺北市文山區景美國民小學

基金用途－建築及設備計畫明細表

中華民國108年度

單位：新臺幣元

前年度 決算數	上年度 預算數	科 目	本 年 度 預 算 數	說 明
			1,175,000	汰舊換新個人電腦，47部 *25,000元(電腦專案計畫)。
			132,000	新購平板電腦，11臺*12,000元(電腦專案計畫)。
			109,000	汰舊換新網路及資訊周邊設備 (電腦專案計畫)。
		幼兒園設備	90,000	
		購置雜項設備	90,000	
			60,000	汰舊換新棉被櫃1座(幼兒園)。
			30,000	汰舊換新展示櫃1組(幼兒園)。
1,584,962	2,837,365	校園設備		
757,200	1,292,015	購置機械及設備		
28,800		購置交通及運輸設備		
798,962	1,545,350	購置雜項設備		
36,000	36,000	購置無形資產	36,000	
36,000	36,000	一般建築及設備計畫	36,000	
36,000	36,000	資訊設備	36,000	
36,000	36,000	購置電腦軟體	36,000	
			36,000	電腦教學軟體費(電腦專案計畫)。
3,023,200	7,288,543	遞延支出	5,980,000	
3,023,200	7,288,543	一般建築及設備計畫	5,980,000	
		屋頂及牆面防漏工程	4,803,000	
		遞延修繕房屋建築支出	4,803,000	
			4,448,000	一、施工費。
			266,880	二、委託技術服務費(總包價 法)。
			88,120	三、工程管理費(按施工費約 2%提列)。
		行政辦公室設施設備優質 化	243,000	
		遞延修繕房屋建築支出	243,000	
			225,000	一、施工費。
			13,500	二、委託技術服務費(總包價 法)。
			4,500	三、工程管理費(按施工費約 2%提列)。

# 臺北市地方教育發展基金－臺北市文山區景美國民小學

## 基金用途－建築及設備計畫明細表

中華民國108年度

單位：新臺幣元

前年度 決算數	上年度 預算數	科 目	本 年 度 預 算 數	說 明
		天然氣裝置工程	610,000	
		遞延修繕房屋建築支出	610,000	
			610,000	一、施工費。
		央廚消毒室地板暨天花板 整修工程	324,000	
		遞延修繕房屋建築支出	324,000	
			303,000	一、施工費。
			15,150	二、委託技術服務費(總包 價法)。
			5,850	三、工程管理費(按施工費 約2%提列)。
3,023,200	7,288,543	校園整修工程		
3,023,200	3,936,007	遞延修繕房屋建築支出		
	3,352,536	其他遞延支出		

# 預 算 參 考 表

# 臺北市地方教育發展基金－臺北市文山區景美國民小學

## 預計平衡表

中華民國108年12月31日

單位：新臺幣千元

106年(前年) 12月31日 決算數	科 目	108年12月31日 預計數	107年12月31日 預計數	比較增減(-)
5,125,842	資產合計	5,116,263	5,122,443	-6,180
5,125,842	資產	5,116,263	5,122,443	-6,180
24,312	流動資產	14,733	20,913	-6,180
23,915	現金	14,336	20,516	-6,180
23,915	銀行存款	14,336	20,516	-6,180
397	預付款項	397	397	
397	預付費用	397	397	
4,795	投資、長期應收款項、貸墊款及準備金	4,795	4,795	
4,795	準備金	4,795	4,795	
4,292	退休及離職準備金	4,292	4,292	
503	其他準備金	503	503	
5,096,735	其他資產	5,096,735	5,096,735	
5,096,735	什項資產	5,096,735	5,096,735	
4	暫付及待結轉帳項	4	4	
5,096,731	代管資產	5,096,731	5,096,731	
5,125,842	負債及基金餘額合計	5,116,263	5,122,443	-6,180
5,112,908	負債	5,112,908	5,112,908	
7,551	流動負債	7,551	7,551	
7,551	應付款項	7,551	7,551	
7,551	應付代收款	7,551	7,551	
	預收款項			
	預收收入			
5,105,357	其他負債	5,105,357	5,105,357	
5,105,357	什項負債	5,105,357	5,105,357	
3,899	存入保證金	3,899	3,899	
4,292	應付退休及離職金	4,292	4,292	
5,096,731	應付代管資產	5,096,731	5,096,731	
435	暫收及待結轉帳項	435	435	
12,934	基金餘額	3,355	9,535	-6,180
12,934	基金餘額	3,355	9,535	-6,180
12,934	基金餘額	3,355	9,535	-6,180
12,934	累積餘額	3,355	9,535	-6,180

註：1.信託代理與保證資產(負債)前年度決算數431,152元，上年度調整後預計數431,152元，本年度預計數431,152元。2.或有資產(負債)0元。3.本基金自93年度起，本固定項目分開原則，將屬長期固定帳項，包括固定資產72,134,061元、無形資產18,000元及長期債務0元等，另立帳類管理，詳資本資產及長期負債明細表。

## 臺北市地方教育發展基金一

## 各項費用

中華民國

前年度 決算數	上年度 預算數	計畫別		合計	國民教育計畫
		用途別科目			
127,549,633	144,086,460	合計		143,445,000	104,949,000
114,912,981	122,815,930	用人費用		121,985,000	95,927,000
58,565,110	65,065,860	正式員額薪資		64,549,860	46,836,000
56,146,750	62,353,860	職員薪金		62,353,860	46,836,000
1,839,240	2,196,000	工員工資		2,196,000	
579,120	516,000	警餉			
1,691,556	1,093,296	聘僱及兼職人員薪資		1,105,392	1,105,392
406,896	406,896	約僱職員薪金		418,992	418,992
1,284,660	686,400	兼職人員酬金		686,400	686,400
893,317	1,052,830	超時工作報酬		1,006,680	400,767
893,317	1,052,830	加班費		1,006,680	400,767
13,754,315	15,079,066	獎金		14,952,753	10,612,706
6,064,626	6,894,971	考績獎金		6,832,487	4,705,832
7,689,689	8,184,095	年終獎金		8,120,266	5,906,874
31,395,259	32,119,704	退休及卹償金		32,079,120	30,602,400
31,111,989	31,992,984	職員退休及離職金		31,952,400	30,602,400
283,270	126,720	工員退休及離職金		126,720	
8,613,424	8,405,174	福利費		8,291,195	6,369,735
6,024,391	5,707,284	分擔員工保險費		5,648,316	4,074,396
156,610	287,800	傷病醫藥費		234,580	232,000
537,095	708,120	員工通勤交通費		700,560	579,600
1,895,328	1,701,970	其他福利費		1,707,739	1,483,739
5,946,123	7,395,902	服務費用		7,745,000	5,575,000
1,554,839	2,598,218	水電費		2,203,834	2,203,834
1,133,325	1,753,618	工作場所電費		1,359,990	1,359,990
207,064	304,600	工作場所水費		303,844	303,844
214,450	540,000	氣體費		540,000	540,000
57,000	60,000	郵電費		60,000	
57,000	60,000	電話費		60,000	
36,672	51,150	旅運費		51,150	51,150
36,672	51,150	國內旅費		51,150	51,150

# 臺北市文山區景美國民小學

## 彙計表

108年度

單位：新臺幣元

學前教育計畫	一般行政管理計畫	建築及設備計畫			
12,817,000	15,924,000	9,755,000			
12,408,000	13,650,000				
8,641,860	9,072,000				
7,561,860	7,956,000				
1,080,000	1,116,000				
147,283	458,630				
147,283	458,630				
2,063,893	2,276,154				
984,155	1,142,500				
1,079,738	1,133,654				
713,520	763,200				
676,080	673,920				
37,440	89,280				
841,444	1,080,016				
774,864	799,056				
2,580					
	120,960				
64,000	160,000				
219,000	1,951,000				
	60,000				
	60,000				

臺北市地方教育發展基金一

各項費用

中華民國

前年度 決算數	上年度 預算數	計畫別	合計	國民教育計畫
		用途別科目		
9,500	9,500	印刷裝訂與廣告費		
9,500	9,500	印刷及裝訂費		
1,394,444	1,450,628	修理保養及保固費	1,428,954	1,219,370
1,190,544	1,074,400	一般房屋修護費	1,074,400	951,200
140,600	306,228	機械及設備修護費	284,970	268,170
63,300	70,000	其他資產修護費	69,584	
17,952	24,000	保險費	24,000	24,000
17,952	24,000	其他保險費	24,000	24,000
1,374,900	1,632,956	一般服務費	2,418,012	1,173,096
8,178	23,616	佣金、匯費、經理費及手續費	23,660	20,160
1,111,678	1,406,396	外包費	1,966,856	777,440
105,044	34,944	計時與計件人員酬金	261,496	261,496
150,000	168,000	體育活動費	166,000	114,000
1,428,816	1,497,450	專業服務費	1,487,050	903,550
690,800	672,000	講課鐘點、稿費、出席審查及查詢費	669,200	665,200
63,660	48,600	委託檢驗(定)試驗認證費	48,600	48,600
4,400	950	試務甄選費	3,350	3,350
669,956	775,900	其他專業服務費	765,900	186,400
72,000	72,000	公共關係費	72,000	
72,000	72,000	公共關係費	72,000	
1,417,892	2,018,755	材料及用品費	2,261,000	1,920,000
215,933	198,500	使用材料費	239,770	239,770
215,933	198,500	設備零件	239,770	239,770
1,201,959	1,820,255	用品消耗	2,021,230	1,680,230
311,121	441,560	辦公(事務)用品	427,620	100,420
7,200	22,315	報章雜誌	39,750	39,750
	3,000	服裝		
11,989	18,000	醫療用品(非醫療院所使用)	18,000	18,000
871,649	1,335,380	其他用品消耗	1,535,860	1,522,060
4,800	4,800	租金、償債、利息及相關手續費	4,000	4,000
4,800	4,800	雜項設備租金	4,000	4,000

# 臺北市文山區景美國民小學

## 彙計表

108年度

單位：新臺幣元

學前教育計畫	一般行政管理計畫	建築及設備計畫			
140,000	69,584				
123,200					
16,800					
	69,584				
29,500	1,215,416				
3,500					
	1,189,416				
26,000	26,000				
49,500	534,000				
	4,000				
49,500	530,000				
	72,000				
	72,000				
21,000	320,000				
21,000	320,000				
7,200	320,000				
13,800					



臺北市地方教育發展基金一

各項費用

中華民國

前年度 決算數	上年度 預算數	計畫別	合計	國民教育計畫
		用途別科目		
4,800	4,800	雜項設備租金	4,000	4,000
4,644,162	10,161,908	購建固定資產、無形資產及非理財目的 之長期投資	9,755,000	
1,584,962	2,837,365	購建固定資產	3,739,000	
757,200	1,292,015	購置機械及設備	2,566,000	
28,800		購置交通及運輸設備		
798,962	1,545,350	購置雜項設備	1,173,000	
36,000	36,000	購置無形資產	36,000	
36,000	36,000	購置電腦軟體	36,000	
3,023,200	7,288,543	遞延支出	5,980,000	
3,023,200	3,936,007	遞延修繕房屋建築支出	5,980,000	
	3,352,536	其他遞延支出		
476,144	1,353,965	會費、捐助、補助、分攤、照護、救濟 與交流活動費	1,381,000	1,305,000
2,800	2,800	會費	3,000	
2,800	2,800	職業團體會費	3,000	
	10,000	捐助、補助與獎助	10,000	10,000
	10,000	獎助學員生給與	10,000	10,000
473,344	1,341,165	補貼、獎勵、慰問、照護與救濟	1,368,000	1,295,000
473,344	1,341,165	其他補貼、獎勵、慰問、照護與救 濟	1,368,000	1,295,000
147,531	335,200	其他	314,000	218,000
147,531	335,200	其他支出	314,000	218,000
147,531	335,200	其他	314,000	218,000

# 臺北市文山區景美國民小學

## 彙計表

108年度

單位：新臺幣元

學前教育計畫	一般行政管理計畫	建築及設備計畫			
		9,755,000			
		3,739,000			
		2,566,000			
		1,173,000			
		36,000			
		36,000			
		5,980,000			
		5,980,000			
73,000	3,000				
	3,000				
	3,000				
73,000					
73,000					
96,000					
96,000					
96,000					

# 臺北市地方教育發展基金－臺北市文山區景美國民小學

## 員工人數彙計表

中華民國108年度

單位：人

計 畫 及 項 目	上年度最高可 進用員額數	本年度 增減(-)數	本年度最高可 進用員額數	說 明
合計	84	-1	83	
國民教育計畫部分	57		57	
正式職員	56		56	
臨時職員	1		1	
學前教育計畫部分	13		13	
正式職員	11		11	
正式工員	2		2	
一般行政管理計畫部分	14	-1	13	
正式職員	11	-1	10	因校警退休，致減少職員1人。
正式工員	3		3	

註：本校外包費編列2人救生員薪資等相關費用，計777,440元，2人校警薪資等相關費用，計1,069,416元，共計1,846,856元。

本 頁 空 白

臺北市地方教育發展基金一

用人費用

中華民國

計畫及項目	合計	正式 員額 薪資	聘僱 人員 薪資	超時 工作 報酬	津貼	獎 金		
						年終獎金	考績獎金	其他
合計	121,985,000	64,549,860	418,992	1,006,680		8,120,266	6,832,487	
國民教育計畫	95,927,000	46,836,000	418,992	400,767		5,906,874	4,705,832	
職員薪金	46,836,000	46,836,000						
約僱職員薪金	418,992		418,992					
兼職人員酬金	686,400							
加班費	400,767			400,767				
考績獎金	4,705,832						4,705,832	
年終獎金	5,906,874					5,906,874		
職員退休及離職金	30,602,400							
分擔員工保險費	4,074,396							
傷病醫藥費	232,000							
員工通勤交通費	579,600							
其他福利費	1,483,739							
學前教育計畫	12,408,000	8,641,860		147,283		1,079,738	984,155	
職員薪金	7,561,860	7,561,860						
工員工資	1,080,000	1,080,000						
加班費	147,283			147,283				
考績獎金	984,155						984,155	
年終獎金	1,079,738					1,079,738		
職員退休及離職金	676,080							
工員退休及離職金	37,440							
分擔員工保險費	774,864							
傷病醫藥費	2,580							
其他福利費	64,000							
一般行政管理計畫	13,650,000	9,072,000		458,630		1,133,654	1,142,500	

# 臺北市文山區景美國民小學

## 彙計表

108年度

單位：新臺幣元

退休及卹償金		資遣費	福 利 費					提繳費	兼任 人員 用人 費用
退休金	卹償金		分擔 保險費	傷病 醫藥費	提撥 福利金	員工通勤 交通費	其他		
32,079,120			5,648,316	234,580		700,560	1,707,739		686,400
30,602,400			4,074,396	232,000		579,600	1,483,739		686,400
30,602,400			4,074,396	232,000		579,600	1,483,739		686,400
713,520			774,864	2,580			64,000		
676,080			774,864	2,580			64,000		
37,440									
763,200			799,056			120,960	160,000		

臺北市地方教育發展基金一

用人費用

中華民國

計畫及項目	合計	正式 員額 薪資	聘僱 人員 薪資	超時 工作 報酬	津貼	獎 金		
						年終獎金	考績獎金	其他
職員薪金	7,956,000	7,956,000						
工員工資	1,116,000	1,116,000						
加班費	458,630			458,630				
考績獎金	1,142,500						1,142,500	
年終獎金	1,133,654					1,133,654		
職員退休 及離職金	673,920							
工員退休 及離職金	89,280							
分擔員工 保險費	799,056							
員工通勤 交通費	120,960							
其他福利 費	160,000							

註：1.本表不包含臨時工員薪津。

2.本表兼任人員用人費用，係學校教職員兼課或請假代課鐘點費。3.本校外包費編列2人救生員薪資等相關費用，計777,440元，2人校警薪資等相關費用，計1,069,416元，共計1,846,856元。

# 臺北市文山區景美國民小學

## 彙計表

108年度

單位：新臺幣元

退休及卹償金		資遣費	福 利 費					提繳費	兼任人員用人費用
退休金	卹償金		分擔保險費	傷病醫藥費	提撥福利金	員工通勤交通費	其他		
673,920									
89,280									
			799,056						
						120,960			
							160,000		



臺北市地方教育發展基金一

聘用及約僱

中華民國

區分及職稱	人數	擔任工作	聘用或約僱 起訖期間	薪點	年需經費
合計	1				649,980
約僱人員小計	1				649,980
約僱人員(280)	1	協助學生生活照顧及教學 協助。	108/1/1-108/12/31	280	649,980

# 臺北市文山區景美國民小學

## 人員明細表

108年度

單位：新臺幣元

月					支	經費來源 及其科目
小計	折合 金額	勞保 保險費	健康 保險費	離職 儲金		
34,916	34,916				國民教育計畫	

# 臺北市地方教育發展基金－臺北市文山區景美國民小學

## 單位（或計畫）成本分析表

中華民國108年度

單位：新臺幣千元

計 畫 別	單 位	單位成本(元)或 平均利(費)率	數 量	預 算 數	說 明
合計				143,445	
國民教育計畫				104,949	
學前教育計畫				12,817	
一般行政管理計畫				15,924	
建築及設備計畫				9,755	

# 臺北市地方教育發展基金－臺北市文山區景美國民小學

## 5年來主要業務計畫分析表

中華民國108年度

單位：新臺幣千元

年度及項目	單位	數量	單位成本(元)或 平均利(費)率	金額	說明
(本)年度預算數					
國民教育計畫				104,949	
學前教育計畫				12,817	
(上)年度預算數					
國民教育計畫				104,933	
學前教育計畫				12,804	
(前)年度決算數					
國民教育計畫				98,144	
學前教育計畫				10,412	
(105)年度決算數					
國民教育計畫				107,948	
學前教育計畫				11,795	
(104)年度決算數					
國民教育計畫				104,757	
學前教育計畫				11,022	

臺北市地方教育發展基金－臺北市文山區景美國民小學

資本資產及長期負債明細表

中華民國108年度

單位：新臺幣千元

項 目	取得成本/ 舉債數	以前年度累 計折舊(耗)/ 長期投資評 價/未攤銷溢 (折)價	本 年 度 變 動				主要增減 原因說明	本年度累計折 舊(耗)/長期投 資評價變動數 /攤銷數	期末餘額
			增加		減少				
			金額	類型	金額	類型			
資產	126,558	53,108	3,775				5,072	72,152	
土地改良物	8,437	4,280					487	3,669	
房屋及建築	70,816	10,808					1,168	58,840	
機械及設備	22,629	18,545	2,566	增置			1,902	4,748	
交通及運輸 設備	1,874	1,571					115	188	
雜項設備	22,477	17,615	1,173	增置			1,346	4,689	
電腦軟體	325	289	36	增置			54	18	