

中華民國107年度 4-0501550

(自107年1月1日起至107年12月31日止)

臺北市政府教育局主管

臺北市地方教育發展基金－臺北市文山區景美國民小學

附屬單位預算之分預算

(特別收入基金)

# 臺北市地方教育發展基金－臺北市文山區景美國民小學

## 目次

中華民國107年度

一、財務摘要	第 1 頁
二、業務計畫及預算概要	第 3 -9 頁
三、主要表	
(一) 基金來源、用途及餘絀預計表	第 11 -12 頁
(二) 現金流量預計表	第 13 頁
四、附屬表	
(一) 基金來源－服務收入明細表	第 15 頁
(二) 基金來源－財產處分收入明細表	第 16 頁
(三) 基金來源－其他財產收入明細表	第 17 頁
(四) 基金來源－市庫撥款收入明細表	第 18 頁
(五) 基金來源－學雜費收入明細表	第 19 頁
(六) 基金來源－雜項收入明細表	第 20 頁
(七) 基金用途－國民教育計畫明細表	第 21 -37 頁
(八) 基金用途－學前教育計畫明細表	第 38 -42 頁
(九) 基金用途－一般行政管理計畫明細表	第 43 -47 頁
(十) 基金用途－建築及設備計畫明細表	第 48 -56 頁
五、參考表	
(一) 預計平衡表	第 57 -58 頁
(二) 各項費用彙計表	第 59 -63 頁
(三) 員工人數彙計表	第 64 頁
(四) 用人費用彙計表	第 66 -69 頁
(五) 聘用及約僱人員明細表	第 70 頁
(六) 單位(或計畫)成本分析表	第 71 頁

臺北市地方教育發展基金－臺北市文山區景美國民小學

目 次

中華民國107年度

(七) 5年來主要業務計畫分析表 .....	第 72 頁
(八) 固定項目明細表 .....	第 73 頁

# 臺北市地方教育發展基金－臺北市文山區景美國民小學

40501550-1

## 財務摘要

中華民國107年度

單位：新臺幣元

項 目	本 年 度	上 年 度	比較增減(-)	%
經營成績：				
基金來源	140,687,446	127,101,815	13,585,631	10.69
基金用途	144,086,460	131,429,642	12,656,818	9.63
賸餘(短絀－)	-3,399,014	-4,327,827	928,813	--
餘絀情形：				
基金餘額	2,965,692	6,364,706	-3,399,014	-53.40
現金流量(註)：				
現金及約當現金之淨增(減－)	-3,399,014	-4,327,827	928,813	--

附註：現金流量係採現金及約當現金基礎，包括現金及自投資日起3個月內到期或清償之債權證券。

本 頁 空 白

# 業務計畫及預算概要

# 臺北市地方教育發展基金－臺北市文山區景美國民小學

## 業務計畫及預算概要

中華民國 107 年度

### 壹、基金概況

#### 一、設立宗旨及願景

(一) 本校遵照憲法第 158 及 160 條規定，教育文化應發展民族精神、自治精神、國民道德與健全體格、科學及生活智能，以培養學童七大學習領域及十大基本能力。

(二) 本校自 91 年度起依教育經費編列與管理法第 13 條規定設置「臺北市地方教育發展基金」，以促進教育健全發展，提昇教育經費運用績效。

#### 二、組織概況（另附組織系統圖）：

本校設置校長 1 人，綜理全校校務，下設教務處、學生事務處、總務處、輔導室、會計室、人事室及幼兒園等單位。

內部分層業務如下：

教務處：秉承校長之命，辦理全校教務事項。

教學組：掌理課程編排、課業考查、學藝競賽、教學研究、教師進修、差假教師調代課及缺補課之查核等事項。

註冊組：掌理註冊、編班、轉學、學籍保管、各項獎助學金補助及成績考查等有關學籍事項。

設備組：掌理教科書編選、教學用具之管理、保管及出版學校刊物等事項。

資訊組：掌理電腦設備及區域網路之管理、保管等事項。

學生事務處：秉承校長之命，辦理全校學生事務事項。

訓育組：掌理訓育計畫之擬定及辦理各類訓育等活動。

體育組：掌理學生體育活動、體格鍛鍊等事項。

生教組：掌理學生日常生活常規，辦理交通導護各項事項。

衛生組：掌理健康檢查，個人及環境衛生檢查、保健等事項。

總務處：秉承校長之命，辦理全校總務事項。

事務組：掌理校舍、校具、財產、物品採購保管、工程發包、監工及驗收。

文書組：掌理文件收發登錄、撰擬繕校、典守學校印信、檔案保管、整理各項會議紀錄及校史等事項。

出納組：掌理現金、零用金、票據、契約之保管等收支事項，辦理員工薪津發放及各項扣繳單據證明等。

輔導室：秉承校長之命，辦理全校學生學習輔導、生活輔導、生涯輔導等事項。

# 臺北市地方教育發展基金－臺北市文山區景美國民小學

## 業務計畫及預算概要

中華民國 107 年度

輔導組：掌理學生個案建立、學習輔導、生活輔導、生涯輔導及兩性教育、親職教育等事項。

資料組：辦理輔導資料搜集建檔、組訓愛心家長、實施測驗、社區人力整合、出版親職刊物等事項。

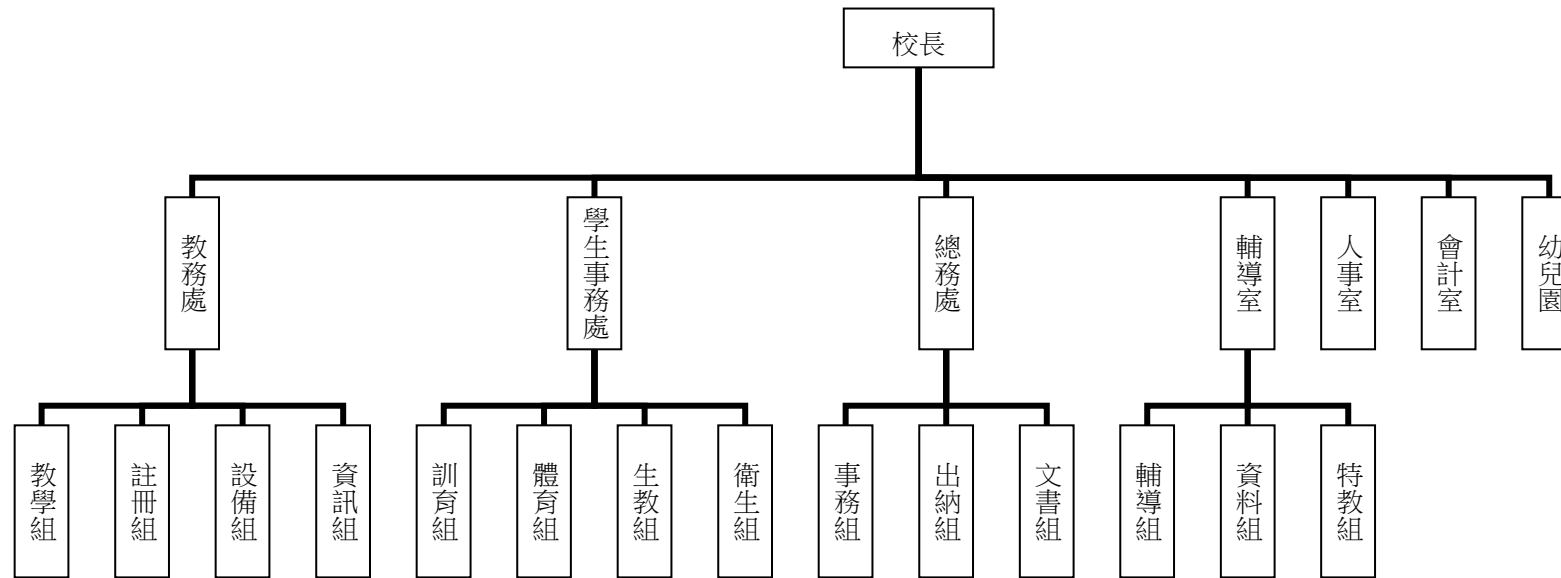
特教組：擬訂特殊教育計畫章則、親師輔導諮詢、特教班甄選鑑別、實施各項診斷測驗、特教兒童追蹤輔導等事項。

會計室：秉承上級主計機關之監督與指導，並受校長之指揮，依法辦理歲計、會計、統計等事項。

人事室：秉承上級人事機關之監督與指導，並受校長之指揮，依法辦理人事管理查核等事項。

幼兒園：秉承校長之命，綜理園務、規劃幼兒教學、保育、環境與各項措施。

### 三、組織系統圖：



四、基金歸類及屬性：本校地方教育發展基金依據教育經費編列與管理法第 13 條規定設置，本基金為預算法第 4 條第 1 項第 2 款第 5 目所定之特別收入基金，以本府教育局為管理機關。

### 貳、業務範圍及經營趨勢



# 臺北市地方教育發展基金－臺北市文山區景美國民小學

## 業務計畫及預算概要

中華民國 107 年度

一、業務範圍：

- (一) 依據教育基本法培養學生健全人格，民主素養，法治觀念，人文涵養，強健體魄及思考判斷與創造能力。
- (二) 依據特殊教育法、特殊教育法施行細則及相關規定，設立身心障礙資源班、集中式特教班，因材施教，以達適才適性發展之教育目標。

二、最近 5 年經營趨勢：

基金來源、用途及餘絀

單位：新臺幣元

來源 用途 餘絀	年度	103 年度決算 金 額	104 年度決算 金 額	105 年度決算 金 額	106 年度預算 金 額	本年度預算 金 額
來源部分		156,933,181	131,106,580	128,444,446	127,101,815	140,687,446
用途部分		146,741,822	136,016,163	140,271,440	131,429,642	144,086,460
餘絀部分		10,191,359	-4,909,583	-11,826,994	-4,327,827	-3,399,014

### 參、業務計畫

一、業務計畫及目標：

本年度業務計畫重點與預算配合情形及預期績效，詳列如下：

- (一) 國民教育計畫：本年度預算編列 104,932,754 元，預定招收 29 班，學生人數 700 人，新購運動器材、教具及圖書等各科教學設備，革新教學方法，充實各科教材，提高教學效能；並辦理暑期泳訓班、教師甄選及指定活動等項目，藉由辦理各項活動，以鍛鍊學童強健的身體，增進學童各項生活智能。
- (二) 學前教育計畫：本年度預算編列 12,804,356 元，預定招收 5 班，幼兒人數 120 人，新購教學設備，革新教學方法，提高教學效能；並辦理幼兒園各項活動，以鍛鍊幼兒強健的身體，增進幼兒各項生活智能。

# 臺北市地方教育發展基金－臺北市文山區景美國民小學

## 業務計畫及預算概要

中華民國 107 年度

(三) 一般行政管理計畫：本年度預算編列 16,187,442 元，係配合校務推動行政處室支援工作，進而增進校務運作。

(四) 建築及設備計畫：本年度預算編列 10,161,908 元，係購置各項教學設備及行政設備並辦理排水溝整修工程，校園電梯改善工程，中央廚房設施設備，改善教學環境，增進教學效能，並提高行政效率。

### 二、執行政府重要政策：

(一) 開啟多元智慧：尊重每個學生獨特的個性，以多元智慧的觀點協助他找到生命的亮點，肯定天生我才必有用，能知於學，樂於學。

(二) 培養生活能力：因應新世紀知識社會的到來，培養學生帶得走的能力，諸如人際溝通能力、資訊能力、終身學習能力、生涯規畫能力、問題解決能力等。

(三) 蘊育人文情懷：在溫馨開放的校園文化中，孕育人文情懷，學會尊重、包容；建構生命的價值、完成人性的開展。

(四) 建置溫馨民主的校園文化：

1. 以參與式管理、落實行政、教師會、家長會三者的良性互動。
2. 以學生第一，教學優先的觀念提昇行政服務效率。
3. 放下威權心態，開啟校園民主之風氣。

(五) 推動適性教學：

1. 運用小班優勢，採多元化、活潑化的教學及評量。
2. 運用校內外資源，加強多元學習能力。
3. 關懷相對弱勢學生之教學及輔導。
4. 發展資訊教育，充實學生電腦運用之知能，並提昇教師運用電腦教學之能力。

(六) 辦理發展性的訓輔活動：

1. 辦理各項活動、競賽及展演。
2. 推動校內外學習服務。
3. 發展績優社團及校隊，如游泳隊、田徑隊、躲避球隊、直笛隊及合唱團等。
4. 加強新興領域教育的辦理，並融入各科教學以收成效。

### 肆、預算概要

# 臺北市地方教育發展基金－臺北市文山區景美國民小學

## 業務計畫及預算概要

中華民國 107 年度

### 一、基金來源及用途之預計：

(一) 本年度基金來源：服務收入 593,500 元，財產處分收入 8,994 元，其他財產收入 246,000 元，市庫撥款收入 137,085,795 元，學雜費收入 2,348,000 元，雜項收入 405,157 元，基金來源合計 140,687,446 元。

(二) 本年度基金用途：國民教育計畫 104,932,754 元，學前教育計畫 12,804,356 元，一般行政管理計畫 16,187,442 元，建築及設備計畫 10,161,908 元，基金用途合計 144,086,460 元。

二、基金餘絀之預計：本年度短絀 3,399,014 元。

三、現金流量之預計：本年度業務活動淨現金流出 3,399,014 元。

四、補辦預算事項：詳補辦預算明細表。

購置固定資產 525,000 元。

105 年度教育局學校設施改善準備補助中央廚房修繕計畫 150,000 元，學校自籌款由其他準備金項下支應 375,000 元，共計 525,000 元。

### 伍、其他重要說明

一、本年度預算與上年度預算各項目增減之原因：

(一) 員工人數增減原因之分析：本年度校長 1 人，教師 66 人，行政人員 10 人，教保員 1 人，校警 1 人，技工 1 人，廚工 2 人，工友 2 人，約僱生活輔導員 1 人，總計 85 人，較上年度增加 1 人。

(二) 基金來源、用途及餘絀各科目增減原因之分析：

1. 服務收入本年度預算數 593,500 元，較上年度預算數 593,500 元，無增減。

2. 財產處分收入本年度預算數 8,994 元，較上年度預算數 8,994 元，無增減。

3. 其他財產收入本年度預算數 246,000 元，較上年度預算數 246,000 元，無增減。

4. 市庫撥款收入本年度預算數 137,085,795 元，較上年度預算數 124,717,439 元，依業務需要核實增列 12,368,356 元。

5. 學雜費收入本年度預算數 2,348,000 元，較上年度預算數 1,352,500 元，依業務需要核實增列 995,500 元。

6. 雜項收入本年度預算數 405,157 元，較上年度預算數 183,382 元，依業務需要核實增列 221,775 元。

7. 用人費用本年度預算數 122,815,930 元，較上年度預算數 115,494,692 元，依業務需要核實增列 7,321,238 元。

8. 服務費用本年度預算數 7,395,902 元，較上年度預算數 7,104,130 元，依業務需要核實增列 291,772 元。

臺北市地方教育發展基金－臺北市文山區景美國民小學

業務計畫及預算概要

中華民國 107 年度

9.材料及用品費本年度預算數 2,018,755 元，較上年度預算數 1,676,600 元，依業務需要核實增列 342,155 元。

10.租金、償債與利息本年度預算數 4,800 元，較上年度預算數 4,800 元，無增減。

11.購建固定資產、無形資產及非理財目的之長期投資本年度預算數 10,161,908 元，較上年度預算數 5,531,474 元，依業務需要核實增列 4,630,434 元。

12.會費、捐助、補助、分攤、照護、救濟與交流活動費本年度預算數 1,353,965 元，較上年度預算數 1,286,746 元，依業務需要核實增列 67,219 元。

13.其他本年度預算數 335,200 元，較上年度預算數 331,200 元，依業務需要核實增列 4,000 元。

二、106 學年度第 2 學期核定普通班 24 班、集中式特教班 4 班、身心障礙資源班 1 班及幼兒園普通班 4 班、集中式特教班 1 班，共計 34 班，預定招收學生人數 820 人，107 學年度第 1 學期預估普通班 24 班、集中式特教班 4 班、身心障礙資源班 1 班及幼兒園普通班 4 班、集中式特教班 1 班，共計 34 班，預定招收學生人數 820 人。

三、其他有關說明：無。

臺北市地方教育發展基金－臺北市文山區景美國民小學

40501550-9

補辦預算明細表

中華民國107年度

單位：新臺幣元

先行辦理 年 度	業務計畫 及用途別	項 目 名 稱	單 位	數 量	單 價	金 額	說 明
105	建築及設備計畫  購置固定資產  購置什項設備	合計				525,000	105.10.17府授主事預字第 10531397500號  教育局學校設施改善準備，補助 中央廚房修繕經費150,000元，內 屬設備部分移列固定資產，學校 自籌375,000元，所需經費擬由本 校其他準備金支應。
		購置固定資產				525,000	
						525,000	
						525,000	
		冰水主機	臺	1	525,000	525,000	

備註：各管理機關(構)依預算法第 8 8 條規定補辦預算，應確係不及編入年度預算，且因經營環境發生重大變遷或正常業務(含執行中央補助款項目)之確實需要，並經主管機關核轉本府核准先行辦理者；不具急迫性之事項，仍應儘可能納入預算辦理。

本 頁 空 白

# 主 要 表

臺北市地方教育發展基金－臺北市文山區景美國民小學

40501550-11

基金來源、用途及餘絀預計表

中華民國107年度

單位：新臺幣元

前年度決算數	科 目		本年度預算數	上年度預算數	比較增減（－）
	編 號	名 稱			
128,444,446	4	基金來源	140,687,446	127,101,815	13,585,631
878,454	43	勞務收入	593,500	593,500	
878,454	431	服務收入	593,500	593,500	
398,708	45	財產收入	254,994	254,994	
29,375	451	財產處分收入	8,994	8,994	
369,333	45Y	其他財產收入	246,000	246,000	
124,959,279	46	政府撥入收入	137,085,795	124,717,439	12,368,356
120,417,584	462	市庫撥款收入	137,085,795	124,717,439	12,368,356
4,541,695	46Y	政府其他撥入收入			
1,715,362	4S	教學收入	2,348,000	1,352,500	995,500
1,715,362	4S1	學雜費收入	2,348,000	1,352,500	995,500
492,643	4Y	其他收入	405,157	183,382	221,775
492,643	4YY	雜項收入	405,157	183,382	221,775
140,271,440	5	基金用途	144,086,460	131,429,642	12,656,818
107,947,571	53	國民教育計畫	104,932,754	100,223,165	4,709,589
11,795,009	54	學前教育計畫	12,804,356	10,725,684	2,078,672
14,316,834	5L	一般行政管理計畫	16,187,442	14,949,319	1,238,123



# 臺北市地方教育發展基金－臺北市文山區景美國民小學

## 基金來源、用途及餘絀預計表

中華民國107年度

單位：新臺幣元

前年度決算數	科 目		本年度預算數	上年度預算數	比較增減（－）
	編 號	名 稱			
6,212,026	5M	建築及設備計畫	10,161,908	5,531,474	4,630,434
-11,826,994	6	本期賸餘(短絀-)	-3,399,014	-4,327,827	928,813
22,519,527	71	期初基金餘額	6,364,706	8,951,186	-2,586,480
10,692,533	73	期末基金餘額	2,965,692	4,623,359	-1,657,667

臺北市地方教育發展基金－臺北市文山區景美國民小學

40501550-13

現金流量預計表

中華民國107年度

單位：新臺幣元

項 目		本年度預算數	說 明
編 號	名 稱		
81	業務活動之現金流量		
811	本期賸餘(短絀－)	-3,399,014	
813	業務活動之淨現金流入(流出－)	-3,399,014	
82	其他活動之現金流量		
82Z	其他活動之淨現金流入(流出－)		
83	現金及約當現金之淨增(淨減－)	-3,399,014	
84	期初現金及約當現金	16,093,773	
85	期末現金及約當現金	12,694,759	

註：本表係採現金及約當現金基礎，包括現金及自投資日起3個月內到期或清償之債權證券。

本 頁 空 白

# 附 屬 表

臺北市地方教育發展基金－臺北市文山區景美國民小學

40501550-15

基金來源－服務收入明細表

中華民國107年度

單位：新臺幣元

前年度決算數	上年度預算數	科 目		本 年 度 預 算 數				說 明
		編 號	名 稱	單 位	數 量	單 價	金 額	
878,454	593,500		合計				593,500	
878,454	593,500	431	服務收入				593,500	較上年度預算數593,500元，無增減。
				人	745	700	521,500	暑期泳訓班學生票收入(收支對列)。
				人、次	48x1	500	24,000	教師甄選報名費收入(收支對列)。
				人	60	800	48,000	暑期泳訓班普通票收入(收支對列)。

## 臺北市地方教育發展基金－臺北市文山區景美國民小學

## 基金來源－財產處分收入明細表

中華民國107年度

單位：新臺幣元

前年度決算數	上年度預算數	科 目		本 年 度 預 算 數				說 明
		編 號	名 稱	單 位	數 量	單 價	金 額	
29,375	8,994		合計				8,994	
29,375	8,994	451	財產處分收入	年	1	8,994	8,994	較上年度預算數8,994元，無增減。 報廢財產處分收入。

臺北市地方教育發展基金－臺北市文山區景美國民小學

40501550-17

基金來源－其他財產收入明細表

中華民國107年度

單位：新臺幣元

前年度決算數	上年度預算數	科 目		本 年 度 預 算 數				說 明
		編 號	名 稱	單 位	數 量	單 價	金 額	
369,333	246,000		合計				246,000	
369,333	246,000	45Y	其他財產收入				246,000	較上年度預算數246,000元，無增減。
				人、學期	10x2	300	6,000	教職員工停車收入。
				月	12	20,000	240,000	場地租借費收入(收支對列)。

## 臺北市地方教育發展基金－臺北市文山區景美國民小學

## 基金來源－市庫撥款收入明細表

中華民國107年度

單位：新臺幣元

前年度決算數	上年度預算數	科 目		本 年 度 預 算 數				說 明
		編 號	名 稱	單 位	數 量	單 價	金 額	
120,417,584	124,717,439		合計				137,085,795	
120,417,584	124,717,439	462	市庫撥款收入	年	1	137,085,795	137,085,795	較上年度預算數124,717,439元，增加12,368,356元。市府補助款。



臺北市地方教育發展基金－臺北市文山區景美國民小學

40501550-19

基金來源－學雜費收入明細表

中華民國107年度

單位：新臺幣元

前年度決算數	上年度預算數	科 目		本 年 度 預 算 數				說 明
		編 號	名 稱	單 位	數 量	單 價	金 額	
1,715,362	1,352,500		合計				2,348,000	
1,715,362	1,352,500	4S1	學雜費收入				2,348,000	較上年度預算數1,352,500元，增加995,500元。
				人、學期	110x2	7,000	1,540,000	幼兒園全日班學費收入預估學生110人。
				人、學期	110x2	2,955	650,100	幼兒園全日班雜費收入預估學生110人。
				人、學期	10x2	5,150	103,000	幼兒園半日班學費收入預估學生10人。
				人、學期	10x2	2,745	54,900	幼兒園半日班雜費收入預估學生10人。

## 臺北市地方教育發展基金－臺北市文山區景美國民小學

## 基金來源－雜項收入明細表

中華民國107年度

單位：新臺幣元

前年度決算數	上年度預算數	科 目		本 年 度 預 算 數				說 明
		編 號	名 稱	單 位	數 量	單 價	金 額	
492,643	183,382		合計				405,157	
492,643	183,382	4YY	雜項收入				405,157	較上年度預算數183,382元，增加221,775元。
				年	1	5,000	5,000	數位學生證補卡費收入。
				年	1	1,007	1,007	利息收入。
				年	1	5,000	5,000	簡訊費收入。
				年	1	100	100	工程圖說費收入。
				年	1	3,000	3,000	影印費收入。
				年	1	129,575	129,575	罰款及其他收入。
				年	1	261,475	261,475	台檢公司智慧光網借電費收入。

臺北市地方教育發展基金－臺北市文山區景美國民小學

40501550-21

基金用途－國民教育計畫明細表

中華民國107年度

單位：新臺幣元

前年度決算數	上年度預算數	科 目		本年度預算數				說 明
		編 號	名 稱	單位	數量	單價	金額	
107,947,571	100,223,165		合 計				104,932,754	
99,011,018	91,840,734	1	用人費用				95,965,569	
48,117,260	44,172,000	11	正式員額薪資				46,836,000	較上年度預算數44,172,000元，增加2,664,000元。
48,117,260	44,172,000	113	職員薪金	年	1	38,640,000	38,640,000	教職員46人薪金(詳用人費用彙計表)(含教育部補助導師費288,000元)。
				年	1	8,196,000	8,196,000	教職員10人薪金(詳用人費用彙計表)(含教育部補助導師費168,000元)。
2,491,400	864,496	12	聘僱及兼職人員薪資				1,093,296	較上年度預算數864,496元，增加228,800元。
406,896	406,896	122	約僱職員薪金	年	1	406,896	406,896	聘用人員1人薪金(詳聘用及約僱人員明細表)。
2,084,504	457,600	124	兼職人員酬金	節	1,760	260	457,600	教師代課鐘點費，本校編制教師總人數66人，按9分之1計，編列8人，每人220節，總節數8人*220節=1,760節。
				人、節、週	10x2x40	260	208,000	補助調整授課特教教師鐘點費

## 臺北市地方教育發展基金－臺北市文山區景美國民小學

## 基金用途－國民教育計畫明細表

中華民國107年度

單位：新臺幣元

前年度決算數	上年度預算數	科 目		本年度預算數				說 明
		編 號	名 稱	單位	數量	單價	金額	
				年	1	20,800	20,800	(由教育局移列之教育部補助款)。
299,849	443,127	13	超時工作報酬				411,329	補助調整授課鐘點費之外聘教師勞、健保及勞退費用(由教育局移列之教育部補助款)。
299,849	443,127	131	加班費				411,329	較上年度預算數443,127元，減少31,798元。
				年	1	327,732	327,732	不休假出勤加班費。
				年	1	18,084	18,084	不休假出勤加班費。
				年	1	23,333	23,333	不休假出勤加班費。
				年	1	14,430	14,430	暑期泳訓班工作人員加班費(收支對列)。
				年	1	16,650	16,650	教師甄選工作人員加班費(收支對列)。
				年	1	11,100	11,100	幼(女)童軍推廣活動工作人員加班費。
9,671,430	10,236,178	15	獎金				10,609,178	較上年度預算數10,236,178元，增加373,000元。
3,836,010	4,663,816	151	考績獎金				4,703,816	
				年	1	3,776,000	3,776,000	依考績法規定核發之獎金。

臺北市地方教育發展基金－臺北市文山區景美國民小學

40501550-23

基金用途－國民教育計畫明細表

中華民國107年度

單位：新臺幣元

前年度決算數	上年度預算數	科目		本年度預算數				說明	
		編號	名稱	單位	數量	單價	金額		
5,835,420	5,572,362	152	年終獎金	年	1	67,816	67,816	依考績法規定核發之獎金。	
				年	1	860,000	860,000	依考績法規定核發之獎金。	
								5,905,362	
				年	1	4,830,000	4,830,000	依規定於年節加發之獎金。	
				年	1	1,024,500	1,024,500	依規定於年節加發之獎金。	
31,981,994	29,715,215	16	退休及卹償金	年	1	50,862	50,862	依規定於年節加發之獎金。	
								30,601,704	較上年度預算數29,715,215元，增加886,489元。
								30,601,704	
				年	1	3,481,920	3,481,920	提撥退撫基金。	
				年	1	730,080	730,080	提撥退撫基金。	
29,627,327	29,715,215	161	職員退休及離職金	年	1	24,408	24,408	提撥退撫基金。	
				月	12	77,428	929,136	退休遺族月撫慰金5人，@77428元x12月=929,136元。	
				月	12	2,119,680	25,436,160	退休人員月退休金，72人x@29,440元x12月=25,436,160元	
								30,601,704	
								30,601,704	
2,354,667		162	工員退休及離職金						
6,449,085	6,409,718	18	福利費				6,414,062	較上年度預算數6,409,718元，增加4,344元。	
3,931,782	4,033,068	181	分擔員工保險費	年	1	3,323,520	3,323,520	分擔公保、勞保、健保費。	
								4,072,992	

## 臺北市地方教育發展基金－臺北市文山區景美國民小學

## 基金用途－國民教育計畫明細表

中華民國107年度

單位：新臺幣元

前年度決算數	上年度預算數	科 目		本年度預算數				說 明
		編 號	名 稱	單 位	數 量	單 價	金 額	
152,500	171,500	183	傷病醫藥費	年	1	701,856	701,856	分擔公保、勞保、健保費。
				年	1	47,616	47,616	分擔公保、勞保、健保費。
457,188	579,600	187	員工通勤交通費	人	14	16,000	224,000	教職員健康檢查費。
				人	17	3,500	59,500	教職員健康檢查費。
1,907,615	1,625,550	18Y	其他福利費	人、月、段	50x10x1	630	315,000	教師上下班交通費。
				人、月、段	21x10x2	630	264,600	教師上下班交通費。
6,028,805	5,563,290	2	服務費用	年	1	224,000	224,000	休假旅遊補助費。
				年	1	16,000	16,000	休假旅遊補助費。
1,880,619	2,628,218	21	水電費	人、年	9x1	6,000	54,000	退休人員三節慰問金。
				人、年	2x1	177,125	354,250	喪葬補助費(35,425元x5月x2人)。
1,498,525	1,753,618	212	工作場所電費	人、年	2x1	64,860	129,720	結婚補助費(32,430元x2月x2人)。
				學期	2	350,000	700,000	子女教育補助費。
							5,755,690	
							2,598,218	較上年度預算數2,628,218元，減少30,000元。
							1,753,618	

臺北市地方教育發展基金－臺北市文山區景美國民小學

40501550-25

基金用途－國民教育計畫明細表

中華民國107年度

單位：新臺幣元

前年度決算數	上年度預算數	科目		本年度預算數				說明
		編號	名稱	單位	數量	單價	金額	
				年	1	1,627,978	1,627,978	班級電費(普通24特教4幼兒5)。
				班、年	12x1	7,200	86,400	游泳池清潔維護費(4-6年級)。
				期	1	39,240	39,240	暑期泳訓班電費(收支對列)。
250,009	334,600	214	工作場所水費				304,600	
				年	1	294,600	294,600	班級水費。
				期	1	10,000	10,000	暑期泳訓班水費(收支對列)。
132,085	540,000	217	氣體費				540,000	
				月	12	45,000	540,000	溫水游泳池燃料費。
50,900	51,150	23	旅運費				51,150	較上年度預算數51,150元，無增減。
50,900	51,150	231	國內旅費				51,150	
				人、天	8x3	1,550	37,200	校外教學隨隊人員差旅費(5班*1.2倍人力,12班以下加3人;3天)
				年	1	13,950	13,950	因公市外出差旅費。
20,000	9,500	24	印刷裝訂與廣告費				9,500	較上年度預算數9,500元，無增減。
20,000	9,500	241	印刷及裝訂費				9,500	
				年	1	9,500	9,500	幼(女)童軍推廣活動資料印刷。
1,171,111	1,268,628	25	修理保養及保固費				1,240,628	較上年度預算數1,268,628元，減少28,000元。
999,211	979,200	252	一般房屋修護費				951,200	

## 臺北市地方教育發展基金－臺北市文山區景美國民小學

## 基金用途－國民教育計畫明細表

中華民國107年度

單位：新臺幣元

前年度決算數	上年度預算數	科 目		本年度預算數				說 明
		編 號	名 稱	單位	數量	單價	金額	
171,900	289,428	255	機械及設備修護費	班、年	24x1	23,800	571,200	學校校舍及其他建築物等修繕(普通班教室24班62年興建)。
				班、年	5x1	28,000	140,000	校舍、水電及教具等修理(特殊教育專班3班資源班2班教室59年興建)。
				月	12	20,000	240,000	開放場地租借修護費(收支對列)。
							289,428	
				班、年	24x1	4,200	100,800	各項教學設備及其他公用用具保養修理(普通班教室24班62年興建)。
				部	109	200	21,800	電腦設備維護費(電腦專案計畫)。
20,790	24,000	26	保險費	期	1	166,828	166,828	暑期泳訓班場地維護(收支對列)。
20,790	24,000	26Y	其他保險費				24,000	較上年度預算數24,000元，無增減。
1,984,748	932,244	27	一般服務費	人	600	40	24,000	暑期泳訓班保險費(收支對列)。
6,924	20,160	276	佣金、匯費、經理費				928,244	較上年度預算數932,244元，減少4,000元。
							20,160	



臺北市地方教育發展基金－臺北市文山區景美國民小學

40501550-27

基金用途－國民教育計畫明細表

中華民國107年度

單位：新臺幣元

前年度決算數	上年度預算數	科 目		本年度預算數				說 明
		編 號	名 稱	單 位	數 量	單 價	金 額	
			及手續費	人、學期	560x2	18	20,160	委託超商代收學雜費手續費(700人*80%)。
596,464	759,140	279	外包費				759,140	
				人、月	2x10	37,957	759,140	游泳池救生員外包費。
1,269,360	34,944	27D	計時與計件人員酬金				34,944	
				人、月	1x2	1,512	3,024	提撥暑期泳訓班工讀生勞退準備金(收支對列)。
				人、天、小時	1x30x8	133	31,920	暑期泳訓班工讀生薪津(收支對列)。
112,000	118,000	27F	體育活動費				114,000	
				人、年	46x1	2,000	92,000	文康活動費，本校編列教師46人，每人編列2,000元。
				人、年	11x1	2,000	22,000	文康活動費，本校編列特教教師10人，約聘僱人員1人，合計11人，每人編列2,000元。
900,637	649,550	28	專業服務費				903,950	較上年度預算數649,550元，增加254,400元。
717,300	419,600	285	講課鐘點、稿費、出席審查及查詢費				668,000	
				班、月	1x12	600	7,200	特教編輯特教幼兒班教材編輯費。

## 臺北市地方教育發展基金－臺北市文山區景美國民小學

## 基金用途－國民教育計畫明細表

中華民國107年度

單位：新臺幣元

前年度決算數	上年度預算數	科 目		本年度預算數				說 明
		編 號	名 稱	單位	數量	單價	金額	
				節	1	1,600	1,600	特教業務費特殊幼兒班外聘講授鐘點費。
				節	1	1,600	1,600	特教業務費身心障礙資源班外聘講授鐘點費。
				班、月	2x12	600	14,400	特教編輯身心障礙資源班教材編輯費。
				班、月	3x12	600	21,600	特教編輯啟智班教材編輯費。
				節	2	1,600	3,200	特教班教學材料費外聘講授鐘點費。
				節	12	1,600	19,200	研習、宣導、校園性別事件調查、行為人8小時性平課程鐘點費等
				節	8	1,200	9,600	小田園外聘教師鐘點費(由教育局移列)。
				節	11	800	8,800	教師專業成長內聘講座鐘點費。
				節	13	1,200	15,600	教師專業成長外聘講座鐘點費。
				節	12	1,600	19,200	教師專業成長外聘講座鐘點費。
				節	6	1,600	9,600	國小家長教育成長暨志工培訓外聘講座鐘點費。
				班、節	50x10	500	250,000	暑期泳訓班教練指導鐘點費(收支對列)。
				節	21	1,600	33,600	幼(女)童軍推廣活動外聘講師鐘

臺北市地方教育發展基金－臺北市文山區景美國民小學

40501550-29

基金用途－國民教育計畫明細表

中華民國107年度

單位：新臺幣元

前年度決算數	上年度預算數	科 目		本年度預算數				說 明
		編 號	名 稱	單位	數量	單價	金額	
				節	61	1,600	97,600	點費。
				節	35	1,200	42,000	教務工作九大群組外聘講師鐘點費(由教育局移列)。
				節	25	800	20,000	教務工作九大群組內聘講師鐘點費(由教育局移列)。
				人次	6	2,000	12,000	教務工作九大群組指導教授出席費(由教育局移列)。
				人次	2	2,000	4,000	教務工作九大群組課程審閱輔導委員出席費(由教育局移列)。
				人次	2	1,000	2,000	教務工作九大群組課程審閱本市校長出席費(由教育局移列)。
				人次	2	1,000	2,000	教務工作九大群組課程審閱西區特教中心教師出席費(由教育局移列)。
				人次	5	2,000	10,000	辦理學習共同體外聘專家學者出席費(由教育局移列)。
				節	15	800	12,000	辦理學習共同體內聘講座鐘點費(由教育局移列)。
				節	5	1,600	8,000	辦理學習共同體外聘講座鐘點費(由教育局移列)。

## 臺北市地方教育發展基金－臺北市文山區景美國民小學

## 基金用途－國民教育計畫明細表

中華民國107年度

單位：新臺幣元

前年度決算數	上年度預算數	科 目		本年度預算數				說 明
		編 號	名 稱	單位	數量	單價	金額	
18,600	42,600	287	委託檢驗(定)試驗認證費	節	18	1,600	28,800	氣象小博士研習課程講師鐘點費(外聘)。
				節	18	800	14,400	氣象小博士研習課程助教鐘點費。
5,800	950	289	試務甄選費	臺、年	9x1	1,200	10,800	飲水機水質檢驗費。
				班、年	28x1	1,350	37,800	普通班業務費消防安全檢測費等(普通班24班幼兒園4班)。
158,937	186,400	28Y	其他	學期	2	475	950	教師甄選試務費用(收支對列)。
				人、月	16x9	500	72,000	工作人員午餐指導費。
				班、人、月	8x1x9	100	7,200	學童午餐指導費(1-2年級8人)。
				班、人、月	8x1x9	300	21,600	學童午餐指導費(普通班3-4年級8人)。
				班、人、月	8x1x9	400	28,800	學童午餐指導費(普通班5-6年級8人)。
				班、人、月	4x2x9	400	28,800	學童午餐指導費(特教專班4班8人)。
				年	1	20,000	20,000	學生輔導指導費。

臺北市地方教育發展基金－臺北市文山區景美國民小學

40501550-31

基金用途－國民教育計畫明細表

中華民國107年度

單位：新臺幣元

前年度決算數	上年度預算數	科 目		本年度預算數				說 明
		編 號	名 稱	單位	數量	單價	金額	
2,390,985	1,353,360	3	材料及用品費	年	1	8,000	8,000	牙醫檢查費。
263,099	256,300	31	使用材料費				1,674,495	
263,099	256,300	315	設備零件				198,500	較上年度預算數256,300元，減少57,800元。
				批	1	10,000	10,000	由設備費移列知動器材等(特教班)。
				批	1	20,000	20,000	由設備費移列輔導諮商教材教具等(輔導室)。
				批	1	24,500	24,500	由設備費移列體育教學設備及器材等(學務處)。
				臺	1	9,800	9,800	由設備費移列電動釘書機(人事室)(新增)。
				臺	1	7,200	7,200	由設備費移列幼兒教室空氣清淨機(幼兒園)(新增)。
				臺	16	1,300	20,800	由設備費移列壁扇(3年學生教室)(新增)。
				部	1	5,400	5,400	由設備費移列電動螺絲起子(總務處)(新增)。
				班、年	16x1	6,300	100,800	電腦設備維護及管理費(3-6年級)(電腦專案計畫)。
2,127,886	1,097,060	32	用品消耗				1,475,995	較上年度預算數1,097,060元，增

## 臺北市地方教育發展基金－臺北市文山區景美國民小學

## 基金用途－國民教育計畫明細表

中華民國107年度

單位：新臺幣元

前年度決算數	上年度預算數	科 目		本年度預算數				說 明
		編 號	名 稱	單位	數量	單價	金額	
42,528	56,320	321	辦公(事務)用品				114,120	加378,935元。
				學期	2	5,000	10,000	特教班教學材料費實驗器材等。
				學期	2	6,760	13,520	特教班教學材料費文具用品等。
				學期	2	6,900	13,800	特教業務費身心障礙資源班資料文具紙張等。
				批	1	800	800	性別平等教育宣導活動文具紙張等。
				批	1	31,200	31,200	小田園紀錄材料影印、文具、辦公事務費、書籍、繪本等(由教育局移列)。
				批	1	6,400	6,400	教師專業成長文具用品、紙張、資料夾耗材等事務用品費。
				學期	2	200	400	國小家長教育成長暨志工培訓文具紙張等。
				批	1	17,000	17,000	教務工作九大群組文具紙張、碳粉墨水、辦公用品等(由教育局移列)。
				批	1	11,000	11,000	辦理學習共同體文具用品、紙張、資料夾耗材等事務用品費(由教育局移列)。
				批	1	10,000	10,000	氣象小博士研習紙張文具用品

臺北市地方教育發展基金－臺北市文山區景美國民小學

40501550-33

基金用途－國民教育計畫明細表

中華民國107年度

單位：新臺幣元

前年度決算數	上年度預算數	科 目		本年度預算數				說 明
		編 號	名 稱	單位	數量	單價	金額	
12,274	25,000	322	報章什誌	批	1	22,315	22,315	等。 由班級設備費移列圖書(教務處22,315元)。
7,645	6,080	328	醫療用品(非醫療院所使用)	年	1	18,000	18,000	健康中心藥品費(計30班15000+1000*3班)。
2,065,439	1,009,660	32Y	其他	班、年	24x1	13,820	331,680	教學材料費等(普通班24班)。
				班、年	28x1	2,520	70,560	普通班業務費消毒水及衛生清潔用品費等(普通班24班幼兒園4班)。
				班、年	29x1	1,700	49,300	教學用教科書(由教育局移列)。
				學期	2	44,220	88,440	普通班業務費專用垃圾袋衛生紙及教室佈置費等(普通班24班幼兒園4班)。
				人、年	100x1	1,700	170,000	弱勢學生用教科書(由教育局移列)。
				學期	2	9,500	19,000	特教業務費啟智班校外教學等。
				班、年	4x1	8,595	34,380	特教班教學材料費教學資料等。

## 臺北市地方教育發展基金－臺北市文山區景美國民小學

## 基金用途－國民教育計畫明細表

中華民國107年度

單位：新臺幣元

前年度決算數	上年度預算數	科 目		本年度預算數				說 明
		編 號	名 稱	單位	數量	單價	金額	
				班、年	1x1	8,000	8,000	特教班教學材料費教具製作等。
				部	109	500	54,500	電腦耗材(電腦專案計畫)。
				期	1	71,900	71,900	運動會什費等(普通班24班幼兒園5班特教班4班合計33班)。
				人、學期	700x2	100	140,000	小學學生活動費雜支等。
				年	1	30,000	30,000	課後社團活動費等。
				批	1	49,200	49,200	小田園農事體驗實作菜苗、種子、培養土、有機肥料、花苗、盆栽等(由教育局移列)。
				班	50	230	11,500	暑期泳訓班消毒劑(收支對列)。
				期	1	10,000	10,000	暑期泳訓班器材費(收支對列)。
				期	1	3,000	3,000	暑期泳訓班佈置等(收支對列)。
				期	1	5,000	5,000	暑期泳訓班雜支等(收支對列)。
				人次	80	80	6,400	教師甄選工作人員逾時誤餐費用(收支對列)。
				年	1	13,000	13,000	幼(女)童軍場地佈置等雜支。
				年	1	65,500	65,500	幼(女)童軍所需材料及用品等。
				式	1	22,400	22,400	教務工作九大群組場地佈置、茶水、場地布置、海報紙、桌牌、瓦勒紙板、茶包、咖啡包等(由教育局移列)。



臺北市地方教育發展基金－臺北市文山區景美國民小學

40501550-35

基金用途－國民教育計畫明細表

中華民國107年度

單位：新臺幣元

前年度決算數	上年度預算數	科 目		本年度預算數				說 明
		編 號	名 稱	單位	數量	單價	金額	
				人次	75	80	6,000	教務工作九大群組課程審閱、研討會、工作協調等逾時誤餐費用(由教育局移列)。
				次	1	6,000	6,000	教務工作九大群組外埠參訪車資等(由教育局移列)。
				人次	75	80	6,000	辦理學習共同體審查會議逾時誤餐費用(由教育局移列)。
				批	1	3,000	3,000	辦理學習共同體茶包、電池等費用(由教育局移列)。
				場	2	5,000	10,000	氣象小博士會場佈置茶水電池等雜支。
				批	1	10,000	10,000	氣象小博士電腦耗材等。
				批	1	10,000	10,000	氣象小博士聘書學習營手冊等。
				學期	2	5,000	10,000	氣象小博士氣象體驗活動材料。
				人次	85	80	6,800	氣象小博士工作人員21次學生64次逾時誤餐費用。
4,800	4,800	4	租金、償債與利息				4,800	
4,800	4,800	45	什項設備租金				4,800	較上年度預算數4,800元，無增減。
4,800	4,800	451	什項設備租金				4,800	
				月	12	400	4,800	普通班業務費電表月租費。

## 臺北市地方教育發展基金－臺北市文山區景美國民小學

## 基金用途－國民教育計畫明細表

中華民國107年度

單位：新臺幣元

前年度決算數	上年度預算數	科 目		本年度預算數				說 明
		編 號	名 稱	單 位	數 量	單 價	金 額	
370,750	1,225,781	7	會費、捐助、補助、分攤、 照護、救濟與交流活動 費				1,293,000	
		72	捐助、補助與獎助				10,000	新增項目
		726	獎助學員生給與	人	1	10,000	10,000	教育關懷獎每校推薦1名學生獎 助金(由教育局移列)。
370,750	1,225,781	74	補貼(償)、獎勵、慰問、 照護與救濟				1,283,000	較上年度預算數1,225,781元，增 加57,219元。
370,750	1,225,781	74Y	其他	人、週、次	750x42x1	8	252,000	補助學校午餐使用有機蔬菜或有 機米計畫。
				人、日	100x200	50	1,000,000	清寒學生餐費補助。
				人、年	31x1	1,000	31,000	本市市民第3胎就讀國小教育補 助費(由教育局移列)。
141,213	235,200	9	其他				239,200	
141,213	235,200	91	其他支出				239,200	較上年度預算數235,200元，增 加4,000元。
141,213	235,200	91Y	其他	班、年	4x1	5,600	22,400	國小游泳檢測未通過學生暑期游 泳訓練班報名費。

臺北市地方教育發展基金－臺北市文山區景美國民小學

40501550-37

基金用途－國民教育計畫明細表

中華民國107年度

單位：新臺幣元

前年度決算數	上年度預算數	科 目		本年度預算數				說 明
		編 號	名 稱	單 位	數 量	單 價	金 額	
				年	1	126,000	126,000	執行學生路隊安全導護費及導護志工保險費。 班級自治費。 幼(女)童軍參與人員餐費。 教務工作九大群組外埠參訪等餐費(由教育局移列)。
				人、學期	700x2	50	70,000	
				人次	210	80	16,800	
				人次	50	80	4,000	

## 臺北市地方教育發展基金－臺北市文山區景美國民小學

## 基金用途－學前教育計畫明細表

中華民國107年度

單位：新臺幣元

前年度決算數	上年度預算數	科 目		本年度預算數				說 明
		編 號	名 稱	單 位	數 量	單 價	金 額	
11,795,009	10,725,684		合 計				12,804,356	
11,220,626	10,384,563	1	用人費用				12,410,215	
7,294,932	7,225,860	11	正式員額薪資				8,641,860	較上年度預算數7,225,860元，增加1,416,000元。
6,608,068	6,145,860	113	職員薪金	年	1	1,416,000	1,416,000	教職員2人薪金(詳用人費用彙計表)。
				年	1	6,145,860	6,145,860	教職員8人及教保員1人薪金(詳用人費用彙計表)(含教育部補助款教保員381,980元)。
686,864	1,080,000	114	工員工資	年	1	1,080,000	1,080,000	廚工2人工資(詳用人費用彙計表)(含教育部補助款220,090元)。
147,283	147,283	13	超時工作報酬				147,283	較上年度預算數147,283元，無增減。
147,283	147,283	131	加班費	年	1	147,283	147,283	不休假出勤加班費。
1,821,388	1,651,388	15	獎金				2,064,388	較上年度預算數1,651,388元，增加413,000元。
816,155	748,155	151	考績獎金	年	1	236,000	236,000	依考績法規定核發之獎金。

臺北市地方教育發展基金－臺北市文山區景美國民小學

40501550-39

基金用途－學前教育計畫明細表

中華民國107年度

單位：新臺幣元

前年度決算數	上年度預算數	科目		本年度預算數				說明
		編號	名稱	單位	數量	單價	金額	
1,005,233	903,233	152	年終獎金	年	1	748,155	748,155	依考績法規定核發之獎金。
							1,080,233	
				年	1	177,000	177,000	依規定於年節加發之獎金。
				年	1	903,233	903,233	依規定於年節加發之獎金。
651,242	601,200	16	退休及卹償金				713,520	較上年度預算數601,200元，增加112,320元。
496,798	563,760	161	職員退休及離職金				676,080	
				年	1	112,320	112,320	提撥退撫基金。
				年	1	563,760	563,760	提撥退撫基金。
154,444	37,440	162	工員退休及離職金				37,440	
				年	1	37,440	37,440	提撥勞工退休準備金。
1,305,781	758,832	18	福利費				843,164	較上年度預算數758,832元，增加84,332元。
1,272,171	691,392	181	分擔員工保險費				774,864	
				年	1	116,184	116,184	分擔公保、勞保、健保費。
				年	1	658,680	658,680	分擔公保、勞保、健保費。
1,610	3,440	183	傷病醫藥費				4,300	
				人	2	860	1,720	幼兒園廚工健康檢查費。
				人	3	860	2,580	幼兒園教保人員健康檢查費。
32,000	64,000	18Y	其他福利費				64,000	
				年	1	64,000	64,000	休假旅遊補助費。

## 臺北市地方教育發展基金－臺北市文山區景美國民小學

## 基金用途－學前教育計畫明細表

中華民國107年度

單位：新臺幣元

前年度決算數	上年度預算數	科 目		本年度預算數				說 明
		編 號	名 稱	單 位	數 量	單 價	金 額	
304,565	186,956	2	服務費用				218,956	
111,565	112,000	25	修理保養及保固費				140,000	較上年度預算數112,000元，增加28,000元。
94,765	95,200	252	一般房屋修護費				123,200	
				班、年	1x1	28,000	28,000	校舍、水電及教具等修理(特殊幼兒班教室1班65年興建)。
				班、年	4x1	23,800	95,200	學校校舍及其他建築物等修繕(幼兒園教室4班65年興建)。
16,800	16,800	255	機械及設備修護費				16,800	
				班、年	4x1	4,200	16,800	各項教學設備及其他用具保養修理(幼兒園教室4班65年興建)。
16,936	25,456	27	一般服務費				29,456	較上年度預算數25,456元，增加4,000元。
936	3,456	276	佣金、匯費、經理費及手續費				3,456	
				人、學期	96x2	18	3,456	委託超商代收學雜費手續費(120人*80%)。
16,000	22,000	27F	體育活動費				26,000	
				人、年	2x1	2,000	4,000	文康活動費，本校編列特教教師2人，每人編列2,000元。
				人、年	8x1	2,000	16,000	文康活動費，本校編列幼教教師8人，每人編列2,000元。

臺北市地方教育發展基金－臺北市文山區景美國民小學

40501550-41

基金用途－學前教育計畫明細表

中華民國107年度

單位：新臺幣元

前年度決算數	上年度預算數	科 目		本年度預算數				說 明
		編 號	名 稱	單位	數量	單價	金額	
				人、年	3x1	2,000	6,000	文康活動費，本校編列契約進用教保員1人,廚工2人，合計3人，每人編列2,000元（上述人員係幼托整合前得編列文康活動費之人員）。
176,064	49,500	28	專業服務費				49,500	較上年度預算數49,500元，無增減。
176,064	49,500	28Y	其他				49,500	
				班、人、月	5x2x9	500	45,000	幼童午餐指導費(幼兒園4班特殊幼兒班1班)。
				人、月	1x9	500	4,500	教保員幼童午餐指導費。
124,590		3	材料及用品費				21,020	
124,590		32	用品消耗				21,020	新增項目
		321	辦公(事務)用品				7,200	
124,590		32Y	其他	學期	2	3,600	7,200	特教業務費幼兒資料文具紙張。
				學期	2	6,910	13,820	特教知動及生活訓練用相關材料與設備費。
145,228	58,165	7	會費、捐助、補助、分攤、照護、救濟與交流活動費				58,165	

## 臺北市地方教育發展基金－臺北市文山區景美國民小學

## 基金用途－學前教育計畫明細表

中華民國107年度

單位：新臺幣元

前年度決算數	上年度預算數	科 目		本年度預算數				說 明
		編 號	名 稱	單 位	數 量	單 價	金 額	
145,228	58,165	74	補貼(償)、獎勵、慰問、 照護與救濟				58,165	較上年度預算數58,165元，無增減。
145,228	58,165	74Y	其他	人、學期	5x1	11,633	58,165	低收入戶家庭幼生月費補助。
	96,000	9	其他				96,000	
	96,000	91	其他支出				96,000	較上年度預算數96,000元，無增減。
	96,000	91Y	其他	年	1	96,000	96,000	幼兒導護費。



臺北市地方教育發展基金－臺北市文山區景美國民小學

40501550-43

基金用途－一般行政管理計畫明細表

中華民國107年度

單位：新臺幣元

前年度決算數	上年度預算數	科 目		本年度預算數				說 明
		編 號	名 稱	單位	數量	單價	金額	
14,316,834	14,949,319		合 計				16,187,442	
12,993,864	13,269,395	1	用人費用				14,440,146	
8,428,416	8,784,000	11	正式員額薪資				9,588,000	較上年度預算數8,784,000元，增加804,000元。
6,712,356	7,152,000	113	職員薪金	年	1	7,956,000	7,956,000	教職員10人薪金(詳用人費用彙計表)。
1,136,940	1,116,000	114	工員工資	年	1	1,116,000	1,116,000	工員3人工資(詳用人費用彙計表)。
579,120	516,000	115	警餉	年	1	516,000	516,000	校警1人薪金(詳用人費用彙計表)。
325,224	423,951	13	超時工作報酬				494,218	較上年度預算數423,951元，增加70,267元。
325,224	423,951	131	加班費	年	1	458,698	458,698	不休假出勤加班費。
				年	1	35,520	35,520	業務需要加班費(統籌業務費)。
2,083,256	2,204,500	15	獎金				2,405,500	較上年度預算數2,204,500元，增加201,000元。
985,256	1,106,500	151	考績獎金				1,207,000	

## 臺北市地方教育發展基金－臺北市文山區景美國民小學

## 基金用途－一般行政管理計畫明細表

中華民國107年度

單位：新臺幣元

前年度決算數	上年度預算數	科 目		本年度預算數				說 明
		編 號	名 稱	單位	數量	單價	金額	
1,098,000	1,098,000	152	年終獎金	年	1	1,207,000	1,207,000	依考績法規定核發之獎金。
							1,198,500	
845,680	690,000	16	退休及卹償金	年	1	1,198,500	1,198,500	依規定於年節加發之獎金。
							804,480	較上年度預算數690,000元，增加114,480元。
601,740	634,200	161	職員退休及離職金				715,200	
				年	1	715,200	715,200	提撥退撫基金。
243,940	55,800	162	工員退休及離職金				89,280	
				年	1	89,280	89,280	提撥勞工退休準備金。
1,311,288	1,166,944	18	福利費				1,147,948	較上年度預算數1,166,944元，減少18,996元。
1,009,088	830,424	181	分擔員工保險費				859,428	
				年	1	859,428	859,428	分擔公保、勞保、健保費。
94,200	128,520	187	員工通勤交通費				128,520	
				人、月、段	9x12x1	630	68,040	職員技工工友上下班交通費。
				人、月、段	4x12x2	630	60,480	職員技工工友上下班交通費。
208,000	208,000	18Y	其他福利費				160,000	
				年	1	160,000	160,000	休假旅遊補助費。
1,105,162	1,353,884	2	服務費用				1,421,256	
54,000	57,000	22	郵電費				60,000	較上年度預算數57,000元，增加3,000元。



## 臺北市地方教育發展基金－臺北市文山區景美國民小學

## 基金用途－一般行政管理計畫明細表

中華民國107年度

單位：新臺幣元

前年度決算數	上年度預算數	科 目		本年度預算數				說 明
		編 號	名 稱	單位	數量	單價	金額	
357,953	490,000	28Y	其他	年	1	302,000	540,000	次。
				年	1	60,000	302,000	校園安全機械定點、機動巡邏等保全費用。
				年	1	178,000	60,000	樹醫清理全株寄生植物、腐朽洞進行外科手術、追肥及土壤改良、沖刷藥浴處理。
72,000	72,000	29	公共關係費	年	1	178,000	178,000	校園安全例假日人力保全。
72,000	72,000	291	公共關係費	月	12	6,000	72,000	較上年度預算數72,000元，無增減。
215,008	323,240	3	材料及用品費				72,000	校長特別費。
215,008	323,240	32	用品消耗				323,240	較上年度預算數323,240元，無增減。
215,008	320,240	321	辦公(事務)用品	年	1	320,240	320,240	統籌業務費計算如下:普通班24班，附設幼兒園4班，1,290元x15班x12月=232,200元，810元x13班x12月=126,360元，以上合計358,560元，除依實際需求移列加班費35,520元及會費2,800元

臺北市地方教育發展基金－臺北市文山區景美國民小學

40501550-47

基金用途－一般行政管理計畫明細表

中華民國107年度

單位：新臺幣元

前年度決算數	上年度預算數	科 目		本年度預算數				說 明
		編 號	名 稱	單位	數量	單價	金額	
	3,000	325	服裝				3,000	外，其餘如列數。
				人、雙	1x1	1,100	1,100	校警皮鞋。
				雙	1	100	100	校警襪子。
				人、年	1x1	300	300	校警服裝配備。
				人、套	1x1	1,500	1,500	校警夏服(成立第33年)。
2,800	2,800	7	會費、捐助、補助、分攤、 照護、救濟與交流活動 費				2,800	
2,800	2,800	71	會費				2,800	較上年度預算數2,800元，無增減。
2,800	2,800	713	職業團體會費				2,800	
				人、年	1x1	1,800	1,800	營養師公會會費(統籌業務費)。
				人、年	1x1	1,000	1,000	護理師公會會費(統籌業務費)。

## 臺北市地方教育發展基金－臺北市文山區景美國民小學

## 基金用途－建築及設備計畫明細表

中華民國107年度

單位：新臺幣元

前年度決算數	上年度預算數	科 目		本年度預算數				說 明
		編 號	名 稱	單位	數量	單價	金額	
6,212,026	5,531,474		合計				10,161,908	
6,212,026	5,531,474	5	購建固定資產、無形資產及非理財目的之長期投資				10,161,908	
1,607,500	1,722,520	51	購置固定資產				2,837,365	
1,607,500	1,722,520		一般建築及設備計畫				2,837,365	
			中央廚房設施設備				1,263,000	
		516	購置什項設備				1,263,000	
				臺	1	750,000	750,000	中央廚房設備更新與工程修繕移列40RT氣冷箱型冰水機 OU-40。
				臺	2	112,500	225,000	中央廚房設備更新與工程修繕移列水冷機。
				臺	2	144,000	288,000	中央廚房設備更新與工程修繕移列15HP風機。
			班級設備				259,585	
		514	購置機械及設備				91,235	
				臺	1	91,235	91,235	汰舊換新繪圖機。

臺北市地方教育發展基金－臺北市文山區景美國民小學

40501550-49

基金用途－建築及設備計畫明細表

中華民國107年度

單位：新臺幣元

前年度決算數	上年度預算數	科目		本年度預算數				說明
		編號	名稱	單位	數量	單價	金額	
		516	購置什項設備				168,350	
				組	1	50,400	50,400	汰舊換新跳高墊。
				部	2	27,000	54,000	汰舊換新長焦投影機。
				組	1	13,650	13,650	汰舊換新跳高架。
				臺	1	50,300	50,300	汰舊換新冷氣機。
			特殊班設備				98,000	
		514	購置機械及設備				40,000	
				臺	1	40,000	40,000	汰舊換新跑步機。
		516	購置什項設備				58,000	
				座	1	28,000	28,000	汰舊換新作品展示板(幼兒園)。
				臺	1	30,000	30,000	汰舊換新變頻冷氣機(特教班)。
			資訊設備				616,000	
		514	購置機械及設備				616,000	
				部	15	25,000	375,000	汰舊換新個人電腦(電腦專案計畫)。
				年	1	109,000	109,000	汰舊換新網路及資訊周邊設備(電腦專案計畫)。

## 臺北市地方教育發展基金－臺北市文山區景美國民小學

## 基金用途－建築及設備計畫明細表

中華民國107年度

單位：新臺幣元

前年度決算數	上年度預算數	科 目		本年度預算數				說 明
		編 號	名 稱	單位	數量	單價	金額	
			幼兒園設備	臺	11	12,000	132,000	新購平板電腦(電腦專案計畫)。
		516	購置什項設備				56,000	
			購置什項設備				56,000	
			校園設備	座	1	56,000	56,000	汰舊換新棉被櫃(幼兒園)。
1,607,500	1,722,520		校園設備					
770,000	777,500	514	購置機械及設備					
84,500	36,000	515	購置交通及運輸設備					
753,000	909,020	516	購置什項設備					
			校園電梯改善工程				544,780	
		514	購置機械及設備				544,780	
				套	1	175,000	175,000	一、施工費 微電腦變頻變壓控制盤暨脈波產生器數位控制。
				組	1	196,000	196,000	主機、馬達、捲揚機及調速機(含轉向輪,牽引輪,煞車模組...等)。



臺北市地方教育發展基金－臺北市文山區景美國民小學

40501550-51

基金用途－建築及設備計畫明細表

中華民國107年度

單位：新臺幣元

前年度決算數	上年度預算數	科目		本年度預算數				說明
		編號	名稱	單位	數量	單價	金額	
				套	1	10,000	10,000	機械室,控制盤部品(含控制基板,接觸器,變壓器,繼電器...等)。
				式	1	86,500	86,500	終端開關、控制電纜線及活動電纜線。
				公尺	26	280	7,280	鋼索(主鋼索+調速機鋼索)8mm。
				公尺	200	350	70,000	鋼索(主鋼索+調速機鋼索)12mm。
36,000	36,000	52	購置無形資產				36,000	
36,000	36,000		一般建築及設備計畫				36,000	
36,000	36,000		資訊設備				36,000	
36,000	36,000	521	購置電腦軟體				36,000	
				年	1	36,000	36,000	電腦教學軟體費(電腦專案計畫)。
4,568,526	3,772,954	58	遞延支出(臺北市地方教育發展基金及臺北市臺北都會區捷運固定資產重置基金專用)				7,288,543	
4,568,526	3,772,954		一般建築及設備計畫				7,288,543	

## 臺北市地方教育發展基金－臺北市文山區景美國民小學

## 基金用途－建築及設備計畫明細表

中華民國107年度

單位：新臺幣元

前年度決算數	上年度預算數	科 目		本年度預算數				說 明
		編 號	名 稱	單位	數量	單價	金額	
			畫					
			中央廚房設施 設備				3,936,007	
		581	遞延修繕房 屋建築支出				3,936,007	
				式	1	108,000	108,000	一、施工費 冰水主機吊運安裝定位(定位底 座修改)。
				式	1	37,000	37,000	避震墊及定位安裝。
				式	1	30,545	30,545	吊掛費用(含吊車及合格吊掛操 作員)。
				式	1	67,500	67,500	主機組裝與現場定位工料。
				式	1	58,500	58,500	控制及電力配線工料。
				式	1	72,000	72,000	舊主機設備拆除工料。
				式	1	36,000	36,000	施工安全及防護措施。
				式	1	54,000	54,000	監控整合介面包含訊號線配設。
				式	1	315,000	315,000	舊有設備檢修及保養(2hp及3hp空 調箱)。
				式	1	225,000	225,000	舊有設備機組送電測試及試運轉 。
				式	1	252,000	252,000	既有冰水管路檢修。

臺北市地方教育發展基金－臺北市文山區景美國民小學

40501550-53

基金用途－建築及設備計畫明細表

中華民國107年度

單位：新臺幣元

前年度決算數	上年度預算數	科 目		本年度預算數				說 明
		編 號	名 稱	單位	數量	單價	金額	
				式	1	270,000	270,000	既有室內送風機檢修及保養。
				式	1	43,200	43,200	廢料運棄費用。
				式	1	28,800	28,800	現場清潔復原。
				臺	6	3,500	21,000	蒸飯箱配排水管。
				平方公尺	56	4,000	224,000	雙重鍋、蒸箱位置磁磚清潔。
				式	1	75,000	75,000	廢棄物清運。
				平方公尺	16	1,450	23,200	磁磚復原。
				只	6	2,500	15,000	預埋管線至現有水溝。
				平方公尺	28	4,000	112,000	防水層處理。
				只	6	3,000	18,000	蒸箱拆除。
				臺	6	10,800	64,800	蒸箱安裝配管。
				只	6	800	4,800	雙重鍋拆除。
				只	6	2,100	12,600	雙重鍋安裝。
				平方公尺	24	3,900	93,600	雙重鍋置放區牆面風不鏽鋼板。
				公尺	10	13,500	135,000	不鏽鋼排水溝含蓋。
				公尺	10	4,000	40,000	止水墩座。
				公尺	10	700	7,000	不鏽鋼R角。
				式	1	27,000	27,000	拆除及搬運。
				公尺	32	3,150	100,800	抽風用不鏽鋼風管(厚度0.8mm)。
				式	1	54,000	54,000	抽風用不鏽鋼風管製作。

## 臺北市地方教育發展基金－臺北市文山區景美國民小學

## 基金用途－建築及設備計畫明細表

中華民國107年度

單位：新臺幣元

前年度決算數	上年度預算數	科 目		本年度預算數				說 明
		編 號	名 稱	單位	數量	單價	金額	
				式	1	41,000	41,000	抽風用不鏽鋼風管安裝(室內)。
				式	1	18,000	18,000	抽風用不鏽鋼風管安裝(室外)。
				公尺	12	4,520	54,240	不鏽鋼普通煙罩(蒸箱延伸)。
				公尺	12	2,700	32,400	不鏽鋼修飾板(延伸煙罩上方用)。
				式	1	7,500	7,500	風管外保溫工程(出口部分)。
				式	1	18,000	18,000	風管補強工程。
				只	6	2,000	12,000	煙罩隔板工程(活動式可拆) 950X500。
				式	2	9,000	18,000	打洞(含清運)。
				公尺	56	3,000	168,000	補風用不鏽鋼風管(厚度0.8mm)。
				式	1	59,400	59,400	補風用不鏽鋼風管製作。
				式	1	36,000	36,000	補風用不鏽鋼風管安裝。
				式	1	27,000	27,000	補風用不鏽鋼風管內保溫工程。
				式	2	9,000	18,000	不鏽鋼腳架。
				公尺	50	500	25,000	10"軟管。
				只	16	650	10,400	ABS出風口。
				式	1	71,000	71,000	電器控制箱。
				式	2	16,200	32,400	空氣過濾網(原補風風車用，含 軌道、保養)。

臺北市地方教育發展基金－臺北市文山區景美國民小學

40501550-55

基金用途－建築及設備計畫明細表

中華民國107年度

單位：新臺幣元

前年度決算數	上年度預算數	科 目		本年度預算數				說 明
		編 號	名 稱	單位	數量	單價	金額	
				平方公尺	28	8,700	243,600	雙重鍋置放區地板鋪設不鏽鋼止滑板。
				式	1	27,000	27,000	測試運轉與廠測報告。
				臺	2	15,000	30,000	2HP變頻器安裝。
				式	1	290,237	290,237	二、委託技術服務費(總包價法)。
				式	1	71,485	71,485	三、工程管理費(按施工費2%提列)。
			排水溝整修工程				3,352,536	
		582	其他遞延支出				3,352,536	
				式	1	180,000	180,000	一、施工費 工程拆除廢棄物清運。
				公尺	164	4,800	787,200	1F排水溝工程(含暗溝)。
				式	1	300,000	300,000	陰井工程。
				式	1	350,000	350,000	施工破壞部分以原材料修補工程。
				式	1	200,000	200,000	排水溝收邊工程。
				式	1	250,000	250,000	排水溝疏通。
				座	9	35,000	315,000	1F操場樹穴美化。

## 臺北市地方教育發展基金－臺北市文山區景美國民小學

## 基金用途－建築及設備計畫明細表

中華民國107年度

單位：新臺幣元

前年度決算數	上年度預算數	科 目		本年度預算數				說 明
		編 號	名 稱	單位	數量	單價	金額	
				式	1	400,000	400,000	仁愛樓屋頂排水天溝改善工程(含排水管疏通)。 鋼管鷹架。 二、委託技術服務費(總包價法)。 三、工程管理費(按施工費2%提列)。
				平方公尺	700	460	322,000	
				式	1	186,252	186,252	
				式	1	62,084	62,084	
4,568,526	3,772,954		校園整修工程					
4,568,526	3,772,954	581	遞延修繕房屋建築支出					

# 参 考 表

臺北市地方教育發展基金－臺北市文山區景美國民小學

40501550-57

預計平衡表

中華民國107年12月31日

單位：新臺幣元

105年(前年)12月31日		科 目		107年12月31日		106年(上年)12月31日				比較 增減(-)
決 算 數		編 號	名 稱	預 計 數		預 計 數	調 整 數(±)	調 整 後 預 計 數		
金 額	%			金 額	%			金 額	%	
5,243,009,388	100.00		資產合計	5,235,282,547	100.00	4,935,634,662	303,046,899	5,238,681,561	100.00	-3,399,014
5,243,009,388	100.00	1	資產	5,235,282,547	100.00	4,935,634,662	303,046,899	5,238,681,561	100.00	-3,399,014
20,671,600	0.39	11	流動資產	12,944,759	0.24	12,587,985	3,755,788	16,343,773	0.31	-3,399,014
20,421,600	0.39	111	現金	12,694,759	0.24	12,337,985	3,755,788	16,093,773	0.31	-3,399,014
20,421,600	0.39	1112	銀行存款	12,694,759	0.24	12,337,985	3,755,788	16,093,773	0.31	-3,399,014
250,000	0.00	115	預付款項	250,000	0.00	250,000		250,000	0.00	
250,000	0.00	1154	預付費用	250,000	0.00	250,000		250,000	0.00	
4,488,627	0.09	12	投資、長期應收款項、貸墊款及準備金	4,488,627	0.09	1,850,224	2,638,403	4,488,627	0.09	
4,488,627	0.09	124	準備金	4,488,627	0.09	1,850,224	2,638,403	4,488,627	0.09	
3,985,935	0.08	1241	退休及離職準備金	3,985,935	0.08	1,347,532	2,638,403	3,985,935	0.08	
502,692	0.01	124Y	其他準備金	502,692	0.01	502,692		502,692	0.01	
5,217,849,161	99.52	13	其他資產	5,217,849,161	99.67	4,921,196,453	296,652,708	5,217,849,161	99.60	
5,217,849,161	99.52	131	什項資產	5,217,849,161	99.67	4,921,196,453	296,652,708	5,217,849,161	99.60	
		1311	存出保證金			6,000	-6,000			
5,217,849,161	99.52	1316	代管資產	5,217,849,161	99.67	4,921,190,453	296,658,708	5,217,849,161	99.60	
5,243,009,388	100.00		負債及基金餘額合計	5,235,282,547	100.00	4,935,634,662	303,046,899	5,238,681,561	100.00	-3,399,014
5,232,316,855	99.80	2	負債	5,232,316,855	99.94	4,931,011,303	301,305,552	5,232,316,855	99.88	
6,916,484	0.14	21	流動負債	6,916,484	0.13	4,890,874	2,025,610	6,916,484	0.13	
6,913,199	0.13	212	應付款項	6,913,199	0.13	4,890,874	2,022,325	6,913,199	0.13	
6,913,199	0.13	2123	應付代收款	6,913,199	0.13	4,549,373	2,363,826	6,913,199	0.13	
		2125	應付費用			341,501	-341,501			
3,285	0.01	213	預收款項	3,285	0.00		3,285	3,285	0.00	
3,285	0.01	2133	預收收入	3,285	0.00		3,285	3,285	0.00	
5,225,400,371	99.66	22	其他負債	5,225,400,371	99.81	4,926,120,429	299,279,942	5,225,400,371	99.75	



## 臺北市地方教育發展基金－臺北市文山區景美國民小學

## 預計平衡表

中華民國107年12月31日

單位：新臺幣元

105年(前年)12月31日		科 目		107年12月31日		106年(上年)12月31日				比較 增減(-)
決 算 數		編 號	名 稱	預 計 數		預 計 數	調 整 數(±)	調 整 後 預 計 數		
金 額	%			金 額	%			金 額	%	
5,225,400,371	99.66	221	什項負債	5,225,400,371	99.81	4,926,120,429	299,279,942	5,225,400,371	99.75	
3,413,401	0.07	2211	存入保證金	3,413,401	0.07	3,431,937	-18,536	3,413,401	0.07	
3,985,935	0.08	2213	應付退休及離職金	3,985,935	0.08	1,347,532	2,638,403	3,985,935	0.08	
5,217,849,161	99.51	2214	應付代管資產	5,217,849,161	99.66	4,921,190,453	296,658,708	5,217,849,161	99.60	
151,874	0.00	2215	暫收及待結轉帳項	151,874	0.00	150,507	1,367	151,874	0.00	
10,692,533	0.20	3	基金餘額	2,965,692	0.06	4,623,359	1,741,347	6,364,706	0.12	-3,399,014
10,692,533	0.20	31	基金餘額	2,965,692	0.06	4,623,359	1,741,347	6,364,706	0.12	-3,399,014
10,692,533	0.20	311	基金餘額	2,965,692	0.06	4,623,359	1,741,347	6,364,706	0.12	-3,399,014
10,692,533	0.20	3111	累積餘額	2,965,692	0.06	4,623,359	1,741,347	6,364,706	0.12	-3,399,014

註：1.信託代理與保證資產(負債)前年度決算數431,152元，上年度調整後預計數431,152元，本年預計數431,152元。2.或有資產(負債)0元。3.本基金自93年度起，本固定項目分開原則，將屬長期固定帳項，包括固定資產72,765,056元、無形資產290,727元及長期債務0元等，另立帳類管理，未納入本表。

臺北市地方教育發展基金－臺北市文山區景美國民小學

40501550-59

各項費用彙計表

中華民國107年度

單位：新臺幣元

前年度 決算數	上年度 預算數	計畫別 用途別科目	合計	計畫別			
				國民教育計畫	學前教育計畫	一般行政管理計畫	建築及設備計畫
140,271,440	131,429,642	合計	144,086,460	104,932,754	12,804,356	16,187,442	10,161,908
123,225,508	115,494,692	用人費用	122,815,930	95,965,569	12,410,215	14,440,146	
63,840,608	60,181,860	正式員額薪資	65,065,860	46,836,000	8,641,860	9,588,000	
61,437,684	57,469,860	職員薪金	62,353,860	46,836,000	7,561,860	7,956,000	
1,823,804	2,196,000	工員工資	2,196,000		1,080,000	1,116,000	
579,120	516,000	警餉	516,000			516,000	
2,491,400	864,496	聘僱及兼職人員薪資	1,093,296	1,093,296			
406,896	406,896	約僱職員薪金	406,896	406,896			
2,084,504	457,600	兼職人員酬金	686,400	686,400			
772,356	1,014,361	超時工作報酬	1,052,830	411,329	147,283	494,218	
772,356	1,014,361	加班費	1,052,830	411,329	147,283	494,218	
13,576,074	14,092,066	獎金	15,079,066	10,609,178	2,064,388	2,405,500	
5,637,421	6,518,471	考績獎金	6,894,971	4,703,816	984,155	1,207,000	
7,938,653	7,573,595	年終獎金	8,184,095	5,905,362	1,080,233	1,198,500	
33,478,916	31,006,415	退休及卹償金	32,119,704	30,601,704	713,520	804,480	
30,725,865	30,913,175	職員退休及離職金	31,992,984	30,601,704	676,080	715,200	
2,753,051	93,240	工員退休及離職金	126,720		37,440	89,280	
9,066,154	8,335,494	福利費	8,405,174	6,414,062	843,164	1,147,948	

## 臺北市地方教育發展基金－臺北市文山區景美國民小學

## 各項費用彙計表

中華民國107年度

單位：新臺幣元

前年度 決算數	上年度 預算數	計畫別 用途別科目	合計	計畫別			
				國民教育計畫	學前教育計畫	一般行政管理計畫	建築及設備計畫
6,213,041	5,554,884	分擔員工保險費	5,707,284	4,072,992	774,864	859,428	
154,110	174,940	傷病醫藥費	287,800	283,500	4,300		
551,388	708,120	員工通勤交通費	708,120	579,600		128,520	
2,147,615	1,897,550	其他福利費	1,701,970	1,477,970	64,000	160,000	
7,438,532	7,104,130	服務費用	7,395,902	5,755,690	218,956	1,421,256	
1,880,619	2,628,218	水電費	2,598,218	2,598,218			
1,498,525	1,753,618	工作場所電費	1,753,618	1,753,618			
250,009	334,600	工作場所水費	304,600	304,600			
132,085	540,000	氣體費	540,000	540,000			
54,000	57,000	郵電費	60,000			60,000	
54,000	57,000	電話費	60,000			60,000	
50,900	51,150	旅運費	51,150	51,150			
50,900	51,150	國內旅費	51,150	51,150			
20,000	9,500	印刷裝訂與廣告費	9,500	9,500			
20,000	9,500	印刷及裝訂費	9,500	9,500			
1,352,676	1,450,628	修理保養及保固費	1,450,628	1,240,628	140,000	70,000	
1,093,976	1,074,400	一般房屋修護費	1,074,400	951,200	123,200		
188,700	306,228	機械及設備修護費	306,228	289,428	16,800		

臺北市地方教育發展基金－臺北市文山區景美國民小學

40501550-61

各項費用彙計表

中華民國107年度

單位：新臺幣元

前年度 決算數	上年度 預算數	計畫別	合計	國民教育計畫	學前教育計畫	一般行政管理計畫	建築及設備計畫
		用途別科目					
70,000	70,000	其他資產修護費	70,000			70,000	
20,790	24,000	保險費	24,000	24,000			
20,790	24,000	其他保險費	24,000	24,000			
2,552,893	1,618,584	一般服務費	1,632,956	928,244	29,456	675,256	
7,860	23,616	佣金、匯費、經理費及手續費	23,616	20,160	3,456		
1,121,673	1,394,024	外包費	1,406,396	759,140		647,256	
1,269,360	34,944	計時與計件人員酬金	34,944	34,944			
154,000	166,000	體育活動費	168,000	114,000	26,000	28,000	
1,434,654	1,193,050	專業服務費	1,497,450	903,950	49,500	544,000	
717,300	423,600	講課鐘點、稿費、出席審查及查詢費	672,000	668,000		4,000	
18,600	42,600	委託檢驗(定)試驗認證費	48,600	48,600			
5,800	950	試務甄選費	950	950			
692,954	725,900	其他	775,900	186,400	49,500	540,000	
72,000	72,000	公共關係費	72,000			72,000	
72,000	72,000	公共關係費	72,000			72,000	
2,730,583	1,676,600	材料及用品費	2,018,755	1,674,495	21,020	323,240	
263,099	256,300	使用材料費	198,500	198,500			
263,099	256,300	設備零件	198,500	198,500			

## 臺北市地方教育發展基金－臺北市文山區景美國民小學

## 各項費用彙計表

中華民國107年度

單位：新臺幣元

前年度 決算數	上年度 預算數	計畫別 用途別科目	合計	計畫別			
				國民教育計畫	學前教育計畫	一般行政管理計畫	建築及設備計畫
2,467,484	1,420,300	用品消耗	1,820,255	1,475,995	21,020	323,240	
257,536	376,560	辦公(事務)用品	441,560	114,120	7,200	320,240	
12,274	25,000	報章什誌	22,315	22,315			
	3,000	服裝	3,000			3,000	
7,645	6,080	醫療用品(非醫療院所使用)	18,000	18,000			
2,190,029	1,009,660	其他	1,335,380	1,321,560	13,820		
4,800	4,800	租金、償債與利息	4,800	4,800			
4,800	4,800	什項設備租金	4,800	4,800			
4,800	4,800	什項設備租金	4,800	4,800			
6,212,026	5,531,474	購建固定資產、無形資產及非 理財目的之長期投資	10,161,908				10,161,908
1,607,500	1,722,520	購置固定資產	2,837,365				2,837,365
770,000	777,500	購置機械及設備	1,292,015				1,292,015
84,500	36,000	購置交通及運輸設備					
753,000	909,020	購置什項設備	1,545,350				1,545,350
36,000	36,000	購置無形資產	36,000				36,000
36,000	36,000	購置電腦軟體	36,000				36,000
4,568,526	3,772,954	遞延支出(臺北市地方教育 發展基金及臺北市臺北都會 區捷運固定資產重置基金專	7,288,543				7,288,543

臺北市地方教育發展基金－臺北市文山區景美國民小學

40501550-63

各項費用彙計表

中華民國107年度

單位：新臺幣元

前年度 決算數	上年度 預算數	計畫別	合計	國民教育計畫	學前教育計畫	一般行政管理計畫	建築及設備計畫
		用途別科目					
		用)					
4,568,526	3,772,954	遞延修繕房屋建築支出	3,936,007				3,936,007
		其他遞延支出	3,352,536				3,352,536
518,778	1,286,746	會費、捐助、補助、分攤、照 護、救濟與交流活動費	1,353,965	1,293,000	58,165	2,800	
2,800	2,800	會費	2,800			2,800	
2,800	2,800	職業團體會費	2,800			2,800	
		捐助、補助與獎助	10,000	10,000			
		獎助學員生給與	10,000	10,000			
515,978	1,283,946	補貼(償)、獎勵、慰問、照 護與救濟	1,341,165	1,283,000	58,165		
515,978	1,283,946	其他	1,341,165	1,283,000	58,165		
141,213	331,200	其他	335,200	239,200	96,000		
141,213	331,200	其他支出	335,200	239,200	96,000		
141,213	331,200	其他	335,200	239,200	96,000		

# 臺北市地方教育發展基金－臺北市文山區景美國民小學

## 員工人數彙計表

中華民國107年度

單位：人

計 畫 及 項 目	本年度預算數	上年度預算數	本年度增減數	增 減 原 因
合計	84	83	1	
國民教育計畫部分	57	59	-2	
正式職員	56	58	-2	
臨時職員	1	1		
學前教育計畫部分	13	11	2	
正式職員	11	9	2	
正式工員	2	2		
一般行政管理計畫部分	14	13	1	
正式職員	11	10	1	
正式工員	3	3		

註：1.本表不包含臨時工員人數。

2.本表臨時職員係指奉准有案之約聘僱人員。

本 頁 空 白





彙計表

107年度

單位：新臺幣元

其他獎金	退休及卹償金		資遣費	福 利 費					提繳費
	退休金	卹償金		分擔保險費	傷病醫藥費	提撥福利金	員工通勤交通費	其他福利費	
	32,119,704			5,707,284	287,800		708,120	1,701,970	
	30,601,704			4,072,992	283,500		579,600	1,477,970	
	30,601,704			4,072,992	283,500		579,600	1,477,970	
	713,520			774,864	4,300			64,000	

## 用人費用

中華民國

計畫及項目	合計	正式員額薪資	聘僱及兼職 人員薪資	超時工作報酬	津貼	獎金		
						年終獎金	績效獎金	考績獎金
年終獎金	1,080,233					1,080,233		
職員退休及離職金	676,080							
工員退休及離職金	37,440							
分擔員工保險費	774,864							
傷病醫藥費	4,300							
其他福利費	64,000							
一般行政管理計畫	14,440,146	9,588,000		494,218		1,198,500		1,207,000
職員薪金	7,956,000	7,956,000						
工員工資	1,116,000	1,116,000						
警餉	516,000	516,000						
加班費	494,218			494,218				
考績獎金	1,207,000							1,207,000
年終獎金	1,198,500					1,198,500		
職員退休及離職金	715,200							
工員退休及離職金	89,280							
分擔員工保險費	859,428							
員工通勤交通費	128,520							
其他福利費	160,000							

註：本表不包含臨時工員薪津。

彙計表

107年度

單位：新臺幣元

其他獎金	退休及卹償金		資遣費	福 利 費					提繳費
	退休金	卹償金		分擔保險費	傷病醫藥費	提撥福利金	員工通勤交通費	其他福利費	
	676,080								
	37,440								
				774,864					
					4,300				
	804,480			859,428			128,520	64,000	
								160,000	
	715,200								
	89,280								
				859,428					
							128,520		
								160,000	

# 臺北市地方教育發展基金－臺北市文山區景美國民小學

## 聘用及約僱人員明細表

中華民國107年度

單位：新臺幣元

區分及職稱	人數	擔任工作	聘用或約僱 起訖期間	薪點	年需經費	月 支					經費來源 及其科目
						小計	折合 金額	勞保 保險費	健康 保險費	離職 儲金	
合計	1				631,682						
約僱人員小計	1				631,682						
約僱人員(280)	1	協助學生生活照顧及教學協助	107/1/1-107/12/31	280	631,682	33,908	33,908				國民教育計畫

臺北市地方教育發展基金－臺北市文山區景美國民小學

40501550-71

單位（或計畫）成本分析表

中華民國107年度

單位：新臺幣元

計畫別	單位	單位成本	數量	預算數	說明
合計				144,086,460	
國民教育計畫				104,932,754	
學前教育計畫				12,804,356	
一般行政管理計畫				16,187,442	
建築及設備計畫				10,161,908	

# 臺北市地方教育發展基金－臺北市文山區景美國民小學

## 5年來主要業務計畫分析表

中華民國107年度

單位：新臺幣元

年 度 及 項 目	單 位	數 量	單位成本或 平均利(費)率	金 額	說 明
(本)年度預算數				117,737,110	
國民教育計畫				104,932,754	
學前教育計畫				12,804,356	
(上)年度預算數				110,948,849	
國民教育計畫				100,223,165	
學前教育計畫				10,725,684	
(前)年度決算數				119,742,580	
國民教育計畫				107,947,571	
學前教育計畫				11,795,009	
(104)年度決算數				115,778,628	
國民教育計畫				104,756,812	
學前教育計畫				11,021,816	
(103)年度決算數				112,925,392	
國民教育計畫				103,484,314	
學前教育計畫				9,441,078	

臺北市地方教育發展基金－臺北市文山區景美國民小學

40501550-73

固定項目明細表

中華民國107年度

單位：新臺幣元

項 目	取得成本/ 舉債數	以前年度累計折舊( 耗)/長期投資評價/ 未攤銷溢(折)價	本年度增加	本年度減少	本年度提列折舊(耗)/ 長期投資評價變動數 /攤銷數	期末餘額
資產	123,770,761	48,530,417	2,873,365		5,057,926	73,055,783
土地改良物	8,436,587	3,793,086			487,104	4,156,397
房屋及建築	70,816,415	9,639,927			1,168,476	60,008,012
機械及設備	21,284,649	16,650,416	1,292,015		2,006,953	3,919,295
交通及運輸設備	1,821,314	1,425,118			128,820	267,376
什項設備	20,967,855	17,021,870	1,545,350		1,077,359	4,413,976
電腦軟體	443,941		36,000		189,214	290,727

註：自93年度起本固定項目分開原則，將屬長期固定帳項另立帳類管理。