

中華民國106年度 4-0501550

議會
審定

(自106年1月1日起至106年12月31日止)

臺北市政府教育局主管

臺北市地方教育發展基金－臺北市文山區景美國民小學

附屬單位預算之分預算

(特別收入基金)

主辦會計人員 魏秋金

機關長官 黃秀君

臺北市地方教育發展基金－臺北市文山區景美國民小學

目 次

中華民國106年度

一、財務摘要	第 1 頁
二、業務計畫及預算概要	第 3 -10 頁
三、主要表	
(一) 基金來源、用途及餘絀預計表	第 11 -12 頁
(二) 現金流量預計表	第 13 頁
四、附屬表	
(一) 基金來源－服務收入明細表	第 15 頁
(二) 基金來源－財產處分收入明細表	第 16 頁
(三) 基金來源－其他財產收入明細表	第 17 頁
(四) 基金來源－市庫撥款收入明細表	第 18 頁
(五) 基金來源－學雜費收入明細表	第 19 頁
(六) 基金來源－雜項收入明細表	第 20 頁
(七) 基金用途－國民教育計畫明細表	第 21 -34 頁
(八) 基金用途－學前教育計畫明細表	第 35 -38 頁
(九) 基金用途－一般行政管理計畫明細表	第 39 -43 頁
(十) 基金用途－建築及設備計畫明細表	第 44 -51 頁
五、參考表	
(一) 預計平衡表	第 53 -54 頁
(二) 各項費用彙計表	第 55 -59 頁
(三) 員工人數彙計表	第 60 頁
(四) 用人費用彙計表	第 62 -67 頁
(五) 聘用及約僱人員明細表	第 68 頁
(六) 單位（或計畫）成本分析表	第 69 頁

臺北市地方教育發展基金－臺北市文山區景美國民小學

目 次

中華民國106年度

(七) 5年來主要業務計畫分析表	第 70 頁
(八) 固定項目明細表	第 71 頁

臺北市地方教育發展基金－臺北市文山區景美國民小學

40501550-1

財務摘要

中華民國106年度

單位：新臺幣元

項 目	本 年 度	上 年 度	比較增減(-)	%
經營成績：				
基金來源	127,101,815	116,940,956	10,160,859	8.69
基金用途	131,429,642	130,509,297	920,345	0.71
賸餘(短絀－)	-4,327,827	-13,568,341	9,240,514	--
餘絀情形：				
基金餘額	4,623,359	8,951,186	-4,327,827	-48.35
現金流量(註)：				
現金及約當現金之淨增(減－)	-4,327,827	-13,568,341	9,240,514	--

附註：現金流量係採現金及約當現金基礎，包括現金及自投資日起3個月內到期或清償之債權證券。

本 頁 空 白

業務計畫及預算概要

臺北市地方教育發展基金－臺北市文山區景美國民小學

業務計畫及預算概要

中華民國 106 年度

壹、基金概況

一、設立宗旨及願景

(一) 本校遵照憲法第 158 及 160 條規定，教育文化應發展民族精神、自治精神、國民道德與健全體格、科學及生活智能，以培養學童七大學習領域及十大基本能力。

(二) 本校自 91 年度起依教育經費編列與管理法第 13 條規定設置「臺北市地方教育發展基金」，以促進教育健全發展，提昇教育經費運用績效。

二、組織概況（另附組織系統圖）：

本校設置校長 1 人，綜理全校校務，下設教務處、學生事務處、總務處、輔導室、會計室、人事室及幼兒園等單位。

內部分層業務如下：

教務處：秉承校長之命，辦理全校教務事項。

教學組：掌理課程編排、課業考查、學藝競賽、教學研究、教師進修、差假教師調代課及缺補課之查核等事項。

註冊組：掌理註冊、編班、轉學、學籍保管、各項獎助學金補助及成績考查等有關學籍事項。

設備組：掌理教科書編選、教學用具之管理、保管及出版學校刊物等事項。

資訊組：掌理電腦設備及區域網路之管理、保管等事項。

學生事務處：秉承校長之命，辦理全校學生事務事項。

訓育組：掌理訓育計畫之擬定及辦理各類訓育等活動。

體育組：掌理學生體育活動、體格鍛鍊等事項。

生教組：掌理學生日常生活常規，辦理交通導護各項事項。

衛生組：掌理健康檢查，個人及環境衛生檢查、保健等事項。

總務處：秉承校長之命，辦理全校總務事項。

事務組：掌理校舍、校具、財產、物品採購保管、工程發包、監工及驗收。

文書組：掌理文件收發登錄、撰擬繕校、典守學校印信、檔案保管、整理各項會議紀錄及校史等事項。

出納組：掌理現金、零用金、票據、契約之保管等收支事項，辦理員工薪津發放及各項扣繳單據證明等。

輔導室：秉承校長之命，辦理全校學生學習輔導、生活輔導、生涯輔導等事項。

臺北市地方教育發展基金－臺北市文山區景美國民小學

業務計畫及預算概要

中華民國 106 年度

輔導組：掌理學生個案建立、學習輔導、生活輔導、生涯輔導及兩性教育、親職教育等事項。

資料組：辦理輔導資料搜集建檔、組訓愛心家長、實施測驗、社區人力整合、出版親職刊物等事項。

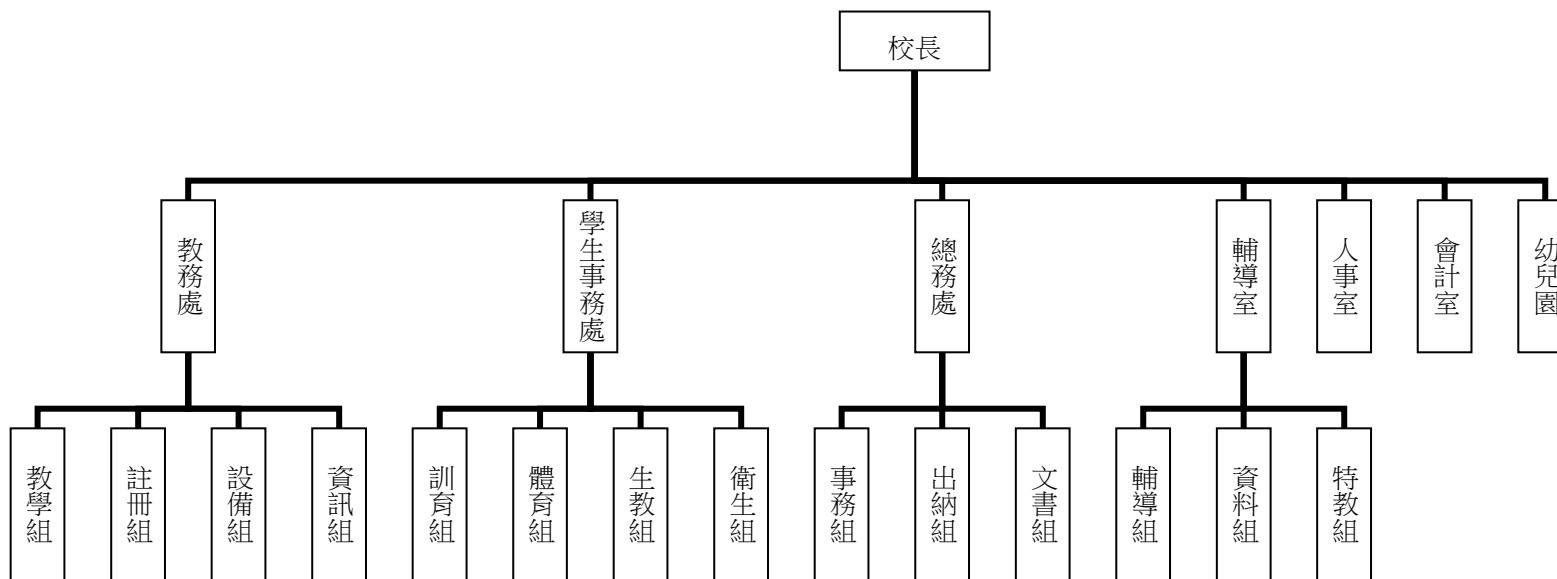
特教組：擬訂特殊教育計畫章則、親師輔導諮詢、特教班甄選鑑別、實施各項診斷測驗、特教兒童追蹤輔導等事項。

會計室：秉承上級主計機關之監督與指導，並受校長之指揮，依法辦理歲計、會計、統計等事項。

人事室：秉承上級人事機關之監督與指導，並受校長之指揮，依法辦理人事管理查核等事項。

幼兒園：秉承校長之命，綜理園務、規劃幼兒教學、保育、環境與各項措施。

三、組織系統圖：



四、基金歸類及屬性：本校地方教育發展基金依據教育經費編列與管理法第 13 條規定設置，本基金為預算法第 4 條第 1 項第 2 款第 5 目所定之特別收入基金，以本府教育局為管理機關。

貳、業務範圍及經營趨勢

臺北市地方教育發展基金－臺北市文山區景美國民小學

業務計畫及預算概要

中華民國 106 年度

一、業務範圍：

- (一) 依據教育基本法培養學生健全人格，民主素養，法治觀念，人文涵養，強健體魄及思考判斷與創造能力。
- (二) 依據特殊教育法、特殊教育法施行細則及相關規定，設立身心障礙資源班、集中式特教班，因材施教，以達適才適性發展之教育目標。

二、最近 5 年經營趨勢：

基金來源、用途及餘絀

單位：新臺幣元

來源 用途 餘絀	年度	102 年度決算 金 額	103 年度決算 金 額	104 年度決算 金 額	105 年度預算 金 額	本年度預算 金 額
來源部分		144,995,184	156,933,181	131,106,580	116,940,956	127,101,815
用途部分		133,249,478	146,741,822	136,016,163	130,509,297	131,429,642
餘絀部分		11,745,706	10,191,359	-4,909,583	-13,568,341	-4,327,827

參、業務計畫

一、業務計畫及目標：

本年度業務計畫重點與預算配合情形及預期績效，詳列如下：

- (一) 國民教育計畫：本年度預算編列 100,223,165 元，預定招收 29 班，學生人數 700 人，新購運動器材、教具及圖書等各科教學設備，革新教學方法，充實各科教材，提高教學效能；並辦理暑期泳訓班、教師甄選及指定活動等項目，藉由辦理各項活動，以鍛鍊學童強健的身體，增進學童各項生活智能。
- (二) 學前教育計畫：本年度預算編列 10,725,684 元，預定招收 5 班，幼兒人數 120 人，新購教學設備，革新教學方法，提高教學效能；並辦理幼兒園各項活動，以鍛鍊幼兒強健的身體，增進幼兒各項生活智能。
- (三) 一般行政管理計畫：本年度預算編列 14,949,319 元，係配合校務推動行政處室支援工作，進而增進校務運作。

臺北市地方教育發展基金－臺北市文山區景美國民小學

業務計畫及預算概要

中華民國 106 年度

(四) 建築及設備計畫：本年度預算編列 5,531,474 元，係購置各項教學設備及行政設備並辦理視聽教室整修工程，健康中心整修工程，改善教學環境，增進教學效能，並提高行政效率。

二、執行政府重要政策：

(一) 開啟多元智慧：尊重每個學生獨特的個性，以多元智慧的觀點協助他找到生命的亮點，肯定天生我才必有用，能知於學，樂於學。

(二) 培養生活能力：因應新世紀知識社會的到來，培養學生帶得走的能力，諸如人際溝通能力、資訊能力、終身學習能力、生涯規畫能力、問題解決能力等。

(三) 蘊育人文情懷：在溫馨開放的校園文化中，孕育人文情懷，學會尊重、包容；建構生命的價值、完成人性的開展。

(四) 建置溫馨民主的校園文化：

- 1.以參與式管理、落實行政、教師會、家長會三者的良性互動。
- 2.以學生第一，教學優先的觀念提昇行政服務效率。
- 3.放下威權心態，開啟校園民主之風氣。

(五) 推動適性教學：

- 1.運用小班優勢，採多元化、活潑化的教學及評量。
- 2.運用校內外資源，加強多元學習能力。
- 3.關懷相對弱勢學生之教學及輔導。
- 4.發展資訊教育，充實學生電腦運用之知能，並提昇教師運用電腦教學之能力。

(六) 辦理發展性的訓輔活動：

- 1.辦理各項活動、競賽及展演。
- 2.推動校內外學習服務。
- 3.發展績優社團及校隊，如游泳隊、田徑隊、躲避球隊、直笛隊及合唱團等。
- 4.加強新興領域教育的辦理，並融入各科教學以收成效。

肆、預算概要

一、基金來源及用途之預計：

臺北市地方教育發展基金－臺北市文山區景美國民小學

業務計畫及預算概要

中華民國 106 年度

(一) 本年度基金來源：服務收入 593,500 元，財產處分收入 8,994 元，其他財產收入 246,000 元，市庫撥款收入 124,717,439 元，學雜費收入 1,352,500 元，雜項收入 183,382 元，基金來源合計 127,101,815 元。

(二) 本年度基金用途：國民教育計畫 100,223,165 元，學前教育計畫 10,725,684 元，一般行政管理計畫 14,949,319 元，建築及設備計畫 5,531,474 元，基金用途合計 131,429,642 元。

二、基金餘絀之預計：本年度短絀 4,327,827 元。

三、現金流量之預計：本年度業務活動淨現金流出 4,327,827 元。

四、補辦預算事項：詳補辦預算明細表。

購置固定資產 542,880 元。

(一)104 年度教育局學校設施改善準備，補助校園圍牆智慧型監視系統設置工程，內屬設備部分移列固定資產 480,900 元。

(二)104 年度為提升教學品質改善幼兒園環境確實需要，且具急迫及必要性，由其他準備金項下支應 61,980 元。

伍、其他重要說明

一、本年度預算與上年度預算各項目增減之原因：

(一) 員工人數增減原因之分析：本年度校長 1 人，教師 66 人，行政人員 8 人，教保員 1 人，校警 1 人，技工 1 人，廚工 2 人，工友 2 人，約僱生活輔導員 1 人，總計 83 人，較上年度無增減。

(二) 基金來源、用途及餘絀各科目增減原因之分析：

1. 服務收入本年度預算數 593,500 元，較上年度預算數 593,500 元，無增減。

2. 財產處分收入本年度預算數 8,994 元，較上年度預算數 8,994 元，無增減。

3. 其他財產收入本年度預算數 246,000 元，較上年度預算數 246,000 元，無增減。

4. 市庫撥款收入本年度預算數 124,717,439 元，較上年度預算數 114,556,580 元，依業務需要核實增列 10,160,859 元。

5. 學雜費收入本年度預算數 1,352,500 元，較上年度預算數 1,352,500 元，無增減。

6. 雜項收入本年度預算數 183,382 元，較上年度預算數 183,382 元，無增減。

7. 用人費用本年度預算數 115,507,892 元，較上年度預算數 115,269,324 元，依業務需要核實增列 238,568 元。

8. 服務費用本年度預算數 7,104,130 元，較上年度預算數 7,013,346 元，依業務需要核實增列 90,784 元。

臺北市地方教育發展基金－臺北市文山區景美國民小學

業務計畫及預算概要

中華民國 106 年度

9.材料及用品費本年度預算數 1,663,400 元，較上年度預算數 1,637,210 元，依業務需要核實增列 26,190 元。

10.租金、償債與利息本年度預算數 4,800 元，較上年度預算數 4,800 元，無增減。

11.購建固定資產、無形資產及非理財目的之長期投資本年度預算數 5,531,474 元，較上年度預算數 5,298,271 元，依業務需要核實增列 233,203 元。

12.會費、捐助、補助、分攤、照護、救濟與交流活動費本年度預算數 1,286,746 元，較上年度預算數 1,059,946 元，依業務需要核實增列 226,800 元。

13.其他本年度預算數 331,200 元，較上年度預算數 226,400 元，依業務需要核實增列 104,800 元。

二、105 學年度第 2 學期核定普通班 24 班、集中式特教班 4 班、身心障礙資源班 1 班及幼兒園普通班 4 班、集中式特教班 1 班，共計 34 班，預定招收學生人數 820 人，106 學年度第 1 學期預估普通班 24 班、集中式特教班 4 班、身心障礙資源班 1 班及幼兒園普通班 4 班、集中式特教班 1 班，共計 34 班，預定招收學生人數 820 人。

三、其他有關說明：無。

臺北市地方教育發展基金－臺北市文山區景美國民小學

40501550-9

補辦預算明細表

中華民國106年度

單位：新臺幣元

先行辦理 年 度	業務計畫 及用途別	項 目 名 稱	單 位	數 量	單 價	金 額	說 明
104	建築及設備計畫	合計				542,880	
		購置固定資產				542,880	
	購置固定資產					542,880	
		購置什項設備				61,980	104.08.18府授主事預字第 10431063400號
	購置固定資產	鞋櫃(W6360*D520*H350)	座	1	37,780	37,780	為提升教學品質改善幼兒園環境 確實需要，且具急迫及必要性， 所需經費擬由本校其他準備金項 下支應。
		鞋櫃(W1460*D260*H350)	座	1	24,200	24,200	為提升教學品質改善幼兒園環境 確實需要，且具急迫及必要性， 所需經費擬由本校其他準備金項 下支應。
	購置機械及設備					480,900	104.10.19府教工字第10440687500 號
IP攝影機(含伺服器網路交換器等)		臺	16	18,375	294,000	教育局學校設施改善準備，補助 校園圍牆智慧型監視系統設置工 程，內屬設備部分移列固定資產 。	

臺北市地方教育發展基金－臺北市文山區景美國民小學

補辦預算明細表

中華民國106年度

單位：新臺幣元

先行辦理 年 度	業務計畫 及用途別	項 目 名 稱	單 位	數 量	單 價	金 額	說 明
	購置交通及運輸設備	監視系統主機(含警鳴器警示燈紅 外線感測組等)	臺	1	186,900	186,900	教育局學校設施改善準備，補助 校園圍牆智慧型監視系統設置工 程，內屬設備部分移列固定資產 。

備註：各管理機關(構)依預算法第 8 8 條規定補辦預算，應確係不及編入年度預算，且因經營環境發生重大變遷或正常業務(含執行中央補助款項目)之確實需要，並經主管機關核轉本府核准先行辦理者；不具急迫性之事項，仍應儘可能納入預算辦理。

主 要 表

臺北市地方教育發展基金－臺北市文山區景美國民小學

40501550-11

基金來源、用途及餘絀預計表

中華民國106年度

單位：新臺幣元

前年度決算數	科 目		本年度預算數	上年度預算數	比較增減（－）
	編 號	名 稱			
131,106,580	4	基金來源	127,101,815	116,940,956	10,160,859
1,205,459	43	勞務收入	593,500	593,500	
1,205,459	431	服務收入	593,500	593,500	
408,775	45	財產收入	254,994	254,994	
47,115	451	財產處分收入	8,994	8,994	
361,660	45Y	其他財產收入	246,000	246,000	
127,856,221	46	政府撥入收入	124,717,439	114,556,580	10,160,859
122,888,752	462	市庫撥款收入	124,717,439	114,556,580	10,160,859
4,967,469	46Y	政府其他撥入收入			
1,474,635	4S	教學收入	1,352,500	1,352,500	
1,474,635	4S1	學雜費收入	1,352,500	1,352,500	
161,490	4Y	其他收入	183,382	183,382	
161,490	4YY	雜項收入	183,382	183,382	
136,016,163	5	基金用途	131,429,642	130,509,297	920,345
104,756,812	53	國民教育計畫	100,223,165	98,619,545	1,603,620
11,021,816	54	學前教育計畫	10,725,684	11,744,424	-1,018,740
13,263,348	5L	一般行政管理計畫	14,949,319	14,847,057	102,262

臺北市地方教育發展基金－臺北市文山區景美國民小學

基金來源、用途及餘絀預計表

中華民國106年度

單位：新臺幣元

前年度決算數	科 目		本年度預算數	上年度預算數	比較增減（－）
	編 號	名 稱			
6,974,187	5M	建築及設備計畫	5,531,474	5,298,271	233,203
-4,909,583	6	本期賸餘(短絀-)	-4,327,827	-13,568,341	9,240,514
27,429,110	71	期初基金餘額	8,951,186	14,245,582	-5,294,396
22,519,527	73	期末基金餘額	4,623,359	677,241	3,946,118

臺北市地方教育發展基金－臺北市文山區景美國民小學

40501550-13

現金流量預計表

中華民國106年度

單位：新臺幣元

項 目		本年度預算數	說 明
編 號	名 稱		
81	業務活動之現金流量		
811	本期賸餘(短絀－)	-4,327,827	
813	業務活動之淨現金流入(流出－)	-4,327,827	
82	其他活動之現金流量		
82Z	其他活動之淨現金流入(流出－)		
83	現金及約當現金之淨增(淨減－)	-4,327,827	
84	期初現金及約當現金	16,665,812	
85	期末現金及約當現金	12,337,985	

註：本表係採現金及約當現金基礎，包括現金及自投資日起3個月內到期或清償之債權證券。

本 頁 空 白

附 屬 表

臺北市地方教育發展基金－臺北市文山區景美國民小學

40501550-15

基金來源－服務收入明細表

中華民國106年度

單位：新臺幣元

前年度決算數	上年度預算數	科 目		本 年 度 預 算 數				說 明
		編 號	名 稱	單 位	數 量	單 價	金 額	
1,205,459	593,500		合計				593,500	
1,205,459	593,500	431	服務收入				593,500	較上年度預算數593,500元，無增減。
				人	745	700	521,500	暑期泳訓班學生票收入(收支對列)。
				人、次	48x1	500	24,000	教師甄選報名費收入(收支對列)。
				人	60	800	48,000	暑期泳訓班普通票收入(收支對列)。

臺北市地方教育發展基金－臺北市文山區景美國民小學

基金來源－財產處分收入明細表

中華民國106年度

單位：新臺幣元

前年度決算數	上年度預算數	科 目		本 年 度 預 算 數				說 明
		編 號	名 稱	單 位	數 量	單 價	金 額	
47,115	8,994		合計				8,994	
47,115	8,994	451	財產處分收入	年	1	8,994	8,994	較上年度預算數8,994元，無增減。 報廢財產處分收入。

臺北市地方教育發展基金－臺北市文山區景美國民小學

40501550-17

基金來源－其他財產收入明細表

中華民國106年度

單位：新臺幣元

前年度決算數	上年度預算數	科 目		本 年 度 預 算 數				說 明
		編 號	名 稱	單 位	數 量	單 價	金 額	
361,660	246,000		合計				246,000	
361,660	246,000	45Y	其他財產收入				246,000	較上年度預算數246,000元，無增減。
				人、學期	10x2	300	6,000	教職員工停車收入。
				月	12	20,000	240,000	場地租借費收入(收支對列)。

臺北市地方教育發展基金－臺北市文山區景美國民小學

基金來源－市庫撥款收入明細表

中華民國106年度

單位：新臺幣元

前年度決算數	上年度預算數	科 目		本 年 度 預 算 數				說 明
		編 號	名 稱	單 位	數 量	單 價	金 額	
122,888,752	114,556,580		合計				124,717,439	
122,888,752	114,556,580	462	市庫撥款收入	年	1	124,717,439	124,717,439	較上年度預算數114,556,580元，增加10,160,859元。市府補助款。

臺北市地方教育發展基金－臺北市文山區景美國民小學

40501550-19

基金來源－學雜費收入明細表

中華民國106年度

單位：新臺幣元

前年度決算數	上年度預算數	科 目		本 年 度 預 算 數				說 明
		編 號	名 稱	單 位	數 量	單 價	金 額	
1,474,635	1,352,500		合計				1,352,500	
1,474,635	1,352,500	4S1	學雜費收入				1,352,500	較上年度預算數1,352,500元，無增減。
				人、學期	10x2	2,745	54,900	幼兒園雜費收入(半日班)。
				人、學期	10x2	5,150	103,000	幼兒園學費收入(半日班)。
				人、學期	60x2	2,955	354,600	幼兒園雜費收入(全日班)。
				人、學期	60x2	7,000	840,000	幼兒園學費收入(全日班)。

臺北市地方教育發展基金－臺北市文山區景美國民小學

基金來源－雜項收入明細表

中華民國106年度

單位：新臺幣元

前年度決算數	上年度預算數	科 目		本 年 度 預 算 數				說 明
		編 號	名 稱	單 位	數 量	單 價	金 額	
161,490	183,382		合計				183,382	
161,490	183,382	4YY	雜項收入				183,382	較上年度預算數183,382元，無增減。
				年	1	5,000	5,000	數位學生證補卡費收入。
				年	1	39,700	39,700	台檢公司智慧光網借電費收入。
				年	1	1,007	1,007	利息收入。
				年	1	5,000	5,000	簡訊費收入。
				年	1	100	100	工程圖說費收入。
				年	1	3,000	3,000	影印費收入。
				年	1	129,575	129,575	罰款及其他收入。

臺北市地方教育發展基金－臺北市文山區景美國民小學

40501550-21

基金用途－國民教育計畫明細表

中華民國106年度

單位：新臺幣元

前年度決算數	上年度預算數	科 目		本年度預算數				說 明
		編 號	名 稱	單位	數量	單價	金額	
104,756,812	98,619,545		合 計				100,223,165	
95,332,489	90,500,626	1	用人費用				91,853,934	
47,334,920	41,436,000	11	正式員額薪資				44,172,000	較上年度預算數41,436,000元，增加2,736,000元。
47,334,920	41,436,000	113	職員薪金	年	1	36,432,000	36,432,000	教職員46人薪金(詳用人費用彙計表)。
				年	1	7,740,000	7,740,000	教職員12人薪金(詳用人費用彙計表)。
2,366,872	864,496	12	聘僱及兼職人員薪資				864,496	較上年度預算數864,496元，無增減。
406,896	406,896	122	約僱職員薪金	年	1	406,896	406,896	聘用人員1人薪金(詳聘用及約僱人員明細表)。
1,959,976	457,600	124	兼職人員酬金	節	1,760	260	457,600	教師代課鐘點費，本校編制教師總人數66人，按9分之1計，編列8人，每人220節，總節數8人*220節=1,760節。
297,545	406,395	13	超時工作報酬				456,327	較上年度預算數406,395元，增加49,932元。
289,245	393,195	131	加班費				443,127	

臺北市地方教育發展基金－臺北市文山區景美國民小學

基金用途－國民教育計畫明細表

中華民國106年度

單位：新臺幣元

前年度決算數	上年度預算數	科 目		本年度預算數				說 明
		編 號	名 稱	單位	數量	單價	金額	
				年	1	359,530	359,530	不休假出勤加班費。
				年	1	41,417	41,417	不休假出勤加班費。
				人、小時	1x78	185	14,430	暑期泳訓班工作人員加班費(收支對列)。
				人、小時	15x6	185	16,650	教師甄選工作人員加班費(收支對列)。
				人、小時	6x10	185	11,100	幼(女)童軍推廣活動工作人員加班費。
8,300	13,200	133	誤餐費				13,200	
				人次	80	80	6,400	教師甄選工作人員誤餐費(收支對列)。
				人次	85	80	6,800	氣象小博士工作人員21次學生64次誤餐費。
9,491,768	9,666,178	15	獎金				10,236,178	較上年度預算數9,666,178元，增加570,000元。
3,627,555	4,435,816	151	考績獎金				4,663,816	
				年	1	3,656,000	3,656,000	依考績法規定核發之獎金。
				年	1	1,007,816	1,007,816	依考績法規定核發之獎金。
5,864,213	5,230,362	152	年終獎金				5,572,362	
				年	1	4,554,000	4,554,000	依規定於年節加發之獎金。
				年	1	1,018,362	1,018,362	依規定於年節加發之獎金。

臺北市地方教育發展基金－臺北市文山區景美國民小學

40501550-23

基金用途－國民教育計畫明細表

中華民國106年度

單位：新臺幣元

前年度決算數	上年度預算數	科 目		本年度預算數				說 明
		編 號	名 稱	單位	數量	單價	金額	
29,136,600	31,596,791	16	退休及卹償金				29,715,215	較上年度預算數31,596,791元，減少1,881,576元。
29,136,600	31,596,791	161	職員退休及離職金				29,715,215	
				年	1	3,144,960	3,144,960	提撥退撫基金。
				年	1	698,328	698,328	提撥退撫基金。
				年	1	153,311	153,311	退休人員年終慰問金：28,799元*1人+31,128元*4人。
				年	1	811,800	811,800	退休人員月撫慰金，4人每月67650元x12月=811,800元(新增)。
				年	1	24,906,816	24,906,816	退休人員月退休金，66人x31,448元x12月=24,906,816元。
6,704,784	6,530,766	18	福利費				6,409,718	較上年度預算數6,530,766元，減少121,048元。
4,610,316	3,829,116	181	分擔員工保險費				4,033,068	
				年	1	3,285,888	3,285,888	分擔公保、勞保、健保費。
				年	1	747,180	747,180	分擔公保、勞保、健保費。
86,500	130,500	183	傷病醫藥費				171,500	
				人	7	16,000	112,000	教職員健康檢查費。
				人	17	3,500	59,500	教職員健康檢查費。
482,133	579,600	187	員工通勤交通費				579,600	

臺北市地方教育發展基金－臺北市文山區景美國民小學

基金用途－國民教育計畫明細表

中華民國106年度

單位：新臺幣元

前年度決算數	上年度預算數	科 目		本年度預算數				說 明
		編 號	名 稱	單位	數量	單價	金額	
1,525,835	1,991,550	18Y	其他福利費	人、月、段	50x10x1	630	315,000	教師上下班交通費。
				人、月、段	21x10x2	630	264,600	教師上下班交通費。
							1,625,550	
				人	14	224,000	224,000	休假旅遊補助費。
				人	1	16,000	16,000	休假旅遊補助費。
				人、年	9x1	6,000	54,000	退休人員三節慰問金。
				學期	2	73,790	147,580	退休人員子女教育補助費。
				學期	2	350,000	700,000	子女教育補助費。
				人、年	2x1	64,860	129,720	結婚補助費(32,430元x2月x2人)。
				人、年	2x1	177,125	354,250	喪葬補助費(35,425元x5月x2人)。
6,053,148	5,574,678	2	服務費用				5,563,290	
1,955,060	2,622,106	21	水電費				2,628,218	較上年度預算數2,622,106元，增加6,112元。
1,501,189	1,718,546	212	工作場所電費				1,753,618	
				年	1	1,627,978	1,627,978	班級電費(普通24特教4幼兒5)。
				班、年	12x1	7,200	86,400	游泳池清潔維護費(4-6年級)。
				期	1	39,240	39,240	暑期泳訓班電費(收支對列)。
249,686	374,360	214	工作場所水費				334,600	
				年	1	324,600	324,600	班級水費。

臺北市地方教育發展基金－臺北市文山區景美國民小學

40501550-25

基金用途－國民教育計畫明細表

中華民國106年度

單位：新臺幣元

前年度決算數	上年度預算數	科目		本年度預算數				說明
		編號	名稱	單位	數量	單價	金額	
204,185	529,200	217	氣體費	期	1	10,000	10,000	暑期泳訓班水費(收支對列)。
							540,000	
				月	12	45,000	540,000	溫水游泳池燃料費。
29,600	51,150	23	旅運費				51,150	較上年度預算數51,150元，無增減。
29,600	51,150	231	國內旅費				51,150	
				年	1	13,950	13,950	因公市外出差旅費。
				人、天	8x3	1,550	37,200	校外教學隨隊人員差旅費(4班*1.2+3人)。
	20,000	24	印刷裝訂與廣告費				9,500	較上年度預算數20,000元，減少10,500元。
	20,000	241	印刷及裝訂費				9,500	
				年	1	9,500	9,500	幼(女)童軍推廣活動資料印刷。
903,737	1,117,400	25	修理保養及保固費				1,268,628	較上年度預算數1,117,400元，增加151,228元。
702,762	979,200	252	一般房屋修護費				979,200	
				班、年	24x1	23,800	571,200	學校校舍及其他建築物等修繕(普通班教室24班62年興建)。
				班、年	1x1	28,000	28,000	校舍、水電及教具等修理(特殊幼兒班教室1班65年興建)。
				班、年	5x1	28,000	140,000	校舍、水電及教具等修理(特殊

臺北市地方教育發展基金－臺北市文山區景美國民小學

基金用途－國民教育計畫明細表

中華民國106年度

單位：新臺幣元

前年度決算數	上年度預算數	科 目		本年度預算數				說 明
		編 號	名 稱	單位	數量	單價	金額	
200,975	138,200	255	機械及設備修護費	月	12	20,000	240,000	教育專班3班資源班2班教室59年興建)。 開放場地租借修護費(收支對列)。
				班、年	24x1	4,200	100,800	各項教學設備及其他公用用具保養修理(普通班教室24班62年興建)。
				年	1	21,800	21,800	電腦設備維護費(電腦專案計畫)。
				期	1	166,828	166,828	暑期泳訓班場地維護(收支對列)。
26,136	24,000	26	保險費				24,000	較上年度預算數24,000元，無增減。
26,136	24,000	26Y	其他保險費				24,000	
				人	600	40	24,000	暑期泳訓班保險費(收支對列)。
2,154,541	1,084,072	27	一般服務費				932,244	較上年度預算數1,084,072元，減少151,828元。
6,810	20,160	276	佣金、匯費、經理費及手續費				20,160	
				人、學期	560x2	18	20,160	委託超商代收學雜費手續費(700人*80%)。

臺北市地方教育發展基金－臺北市文山區景美國民小學

40501550-27

基金用途－國民教育計畫明細表

中華民國106年度

單位：新臺幣元

前年度決算數	上年度預算數	科 目		本年度預算數				說 明
		編 號	名 稱	單 位	數 量	單 價	金 額	
273,505	379,570	279	外包費	人、月	2x10	37,957	759,140	游泳池救生員外包費。
							759,140	
1,810,903	566,342	27D	計時與計件人員酬金	人、天、小時	1x30x8	133	34,944	暑期泳訓班工讀生薪津(收支對列)。
							31,920	
				人、月	1x2	1,512	3,024	提撥暑期泳訓班工讀生勞退準備金(收支對列)。
63,323	118,000	27F	體育活動費	人、年	46x1	2,000	118,000	文康活動費，本校編列教師46人，合計46人，每人編列2,000元。
				人、年	13x1	2,000	26,000	
							92,000	文康活動費，本校編列特教教師12人，約聘僱人員1人，合計13人，每人編列2,000元。
984,074	655,950	28	專業服務費				649,550	較上年度預算數655,950元，減少6,400元。
768,820	430,800	285	講課鐘點、稿費、出席審查及查詢費	班、月	1x12	600	419,600	特教編輯特教幼兒班教材編輯費。
				節	1	1,600	1,600	特教業務費特殊幼兒班外聘講授鐘點費。

臺北市地方教育發展基金－臺北市文山區景美國民小學

基金用途－國民教育計畫明細表

中華民國106年度

單位：新臺幣元

前年度決算數	上年度預算數	科 目		本年度預算數				說 明
		編 號	名 稱	單位	數量	單價	金額	
				節	1	1,600	1,600	特教業務費身心障礙資源班外聘講授鐘點費。
				節	2	1,600	3,200	特教材料費啟智班外聘講授鐘點費。
				班、月	2x12	600	14,400	特教編輯身心障礙資源班教材編輯費。
				班、月	3x12	600	21,600	特教編輯啟智班教材編輯費。
				節	6	1,600	9,600	性別平等教育宣導活動外聘講座鐘點費。
				節	15	1,600	24,000	教育行動研究外聘講座鐘點費。
				節	6	1,600	9,600	國小家長教育成長暨志工培訓外聘講座鐘點費。
				班、節	50x10	500	250,000	暑期泳訓班教練指導鐘點費(收支對列)。
				節	21	1,600	33,600	幼(女)童軍推廣活動外聘講師鐘點費。
				節	18	800	14,400	氣象小博士研習課程助教鐘點費。
				節	18	1,600	28,800	氣象小博士研習課程講師鐘點費(外聘)。
40,000	37,800	287	委託檢驗(定)試驗認證費				42,600	

臺北市地方教育發展基金－臺北市文山區景美國民小學

40501550-29

基金用途－國民教育計畫明細表

中華民國106年度

單位：新臺幣元

前年度決算數	上年度預算數	科 目		本年度預算數				說 明
		編 號	名 稱	單位	數量	單價	金額	
				臺、年	4x1	1,200	4,800	飲水機水質檢驗費(新增)。
				班、年	28x1	1,350	37,800	普通班業務費消防安全檢測費等 (普通班24班幼兒園4班)。
5,800	950	289	試務甄選費				950	
				學期	2	475	950	教師甄選試務費用(收支對列)。
20,000		28A	電子計算機軟體服務費					
149,454	186,400	28Y	其他				186,400	
				學期	2	10,000	20,000	學生輔導指導費。
				學期	2	4,000	8,000	牙醫檢查費。
				人、月	16x9	500	72,000	工作人員午餐指導費。
				班、人、月	8x1x9	100	7,200	學童午餐指導費(1-2年級8人)。
				班、人、月	8x1x9	300	21,600	學童午餐指導費(普通班3-4年級 8人)。
				班、人、月	8x1x9	400	28,800	學童午餐指導費(普通班5-6年級 8人)。
				班、人、月	4x2x9	400	28,800	學童午餐指導費(特教專班4班8 人)。
2,682,676	1,311,260	3	材料及用品費				1,340,160	
256,432	288,300	31	使用材料費				256,300	較上年度預算數288,300元，減 少32,000元。

臺北市地方教育發展基金－臺北市文山區景美國民小學

基金用途－國民教育計畫明細表

中華民國106年度

單位：新臺幣元

前年度決算數	上年度預算數	科 目		本年度預算數				說 明
		編 號	名 稱	單位	數量	單價	金額	
256,432	288,300	315	設備零件	臺	6	4,500	27,000	由設備費移列班級用實物投影機(教務處)(新增)。
				批	1	20,000	20,000	由設備費移列輔導諮商教材教具等(輔導室)。
				批	1	24,500	24,500	由設備費移列體育教學設備及器材等(學務處)。
				班、年	16x1	6,300	100,800	電腦設備維護及管理費(3-6年級)(電腦專案計畫)。
				張	8	4,500	36,000	討論桌(活動桌)(視聽教室暨多功能教室整修工程移列)(新增)。
				張	32	1,500	48,000	討論椅(視聽教室暨多功能教室整修工程移列)(新增)。
2,426,244	1,022,960	32	用品消耗				1,083,860	較上年度預算數1,022,960元，增加60,900元。
39,397	59,520	321	辦公(事務)用品				56,320	
				學期	2	10,500	21,000	特教業務費身心障礙資源班資料文具紙張。
				學期	2	6,760	13,520	特教材料費啟智班文具用品。
				學期	2	5,000	10,000	特教材料費文具用品。
				學期	2	200	400	性別平等教育宣導活動文具紙張。

臺北市地方教育發展基金－臺北市文山區景美國民小學

40501550-31

基金用途－國民教育計畫明細表

中華民國106年度

單位：新臺幣元

前年度決算數	上年度預算數	科 目		本年度預算數				說 明
		編 號	名 稱	單位	數量	單價	金額	
24,155	31,000	322	報章什誌	學期	2	500	1,000	教育行動研究文具紙張費。
				學期	2	200	400	國小家長教育成長暨志工培訓文具紙張。
				批	1	10,000	10,000	氣象小博士研習紙張文具用品。
				批	1	25,000	25,000	由班級設備費移列圖書(教務處25,000元)。
8,719	6,080	328	醫療用品(非醫療院所使用)	學期	2	3,040	6,080	健康中心藥品費(計34班5000+270*4)。
2,353,973	926,360	32Y	其他	班、年	28x1	2,520	70,560	普通班業務費消毒水及衛生清潔用品費(普通班24班幼兒園4班)。
				班、年	24x1	13,820	331,680	教學材料費(普通班24班)。
				學期	2	44,220	88,440	普通班業務費專用垃圾袋衛生紙及教室佈置費(普通班24班幼兒園4班)。
				學期	2	9,500	19,000	特教業務費啟智班校外教學費。
				班、年	1x1	8,000	8,000	特教材料費教具製作等材料。

臺北市地方教育發展基金－臺北市文山區景美國民小學

基金用途－國民教育計畫明細表

中華民國106年度

單位：新臺幣元

前年度決算數	上年度預算數	科 目		本年度預算數				說 明
		編 號	名 稱	單位	數量	單價	金額	
				班、年	4x1	8,595	34,380	特教材料費啟智班教具製作、實驗器材、教學參考資料等費。
				年	1	54,500	54,500	電腦耗材(電腦專案計畫)。
				期	1	71,900	71,900	運動會什費(普通班24班幼兒園5班特教班4班合計33班)。
				人、學期	700x2	100	140,000	小學學生活動費雜支等。
				年	1	30,000	30,000	課後社團活動費。
				期	1	5,000	5,000	暑期泳訓班雜支(收支對列)。
				期	1	3,000	3,000	暑期泳訓班環境佈置(收支對列)。
				期	1	10,000	10,000	暑期泳訓班器材費(收支對列)。
				班	50	230	11,500	暑期泳訓班消毒劑(收支對列)。
				年	1	13,000	13,000	幼(女)童軍場地佈置等雜支。
				年	1	65,500	65,500	幼(女)童軍所需材料及用品。
				批	1	10,000	10,000	氣象小博士聘書學習營手冊。
				場	2	5,000	10,000	氣象小博士會場佈置茶水電池等雜支。
				批	1	10,000	10,000	氣象小博士電腦耗材。
				學期	2	5,000	10,000	氣象小博士氣象體驗活動材料。
4,800	4,800	4	租金、償債與利息				4,800	
4,800	4,800	45	什項設備租金				4,800	較上年度預算數4,800元，無增

臺北市地方教育發展基金－臺北市文山區景美國民小學

40501550-33

基金用途－國民教育計畫明細表

中華民國106年度

單位：新臺幣元

前年度決算數	上年度預算數	科 目		本年度預算數				說 明
		編 號	名 稱	單位	數量	單價	金額	
4,800	4,800	451	什項設備租金	月	12	400	4,800	減。
							4,800	普通班業務費電表月租費。
537,770	1,001,781	7	會費、捐助、補助、分攤、 照護、救濟與交流活動費				1,225,781	
537,770	1,001,781	74	補貼(償)、獎勵、慰問、 照護與救濟				1,225,781	較上年度預算數1,001,781元，增加224,000元。
537,770	1,001,781	74Y	其他	人、週、次	700x40x1	8	224,000	補助學校午餐使用有機蔬菜或有機米計畫(新增)。
				人、日	100x200	50	1,000,000	清寒學生餐費補助。
				人、年	13x1	137	1,781	教職員工生流感疫苗接種經費。
145,929	226,400	9	其他				235,200	
145,929	226,400	91	其他支出				235,200	較上年度預算數226,400元，增加8,800元。
145,929	226,400	91Y	其他	班、年	4x1	5,600	22,400	國小游泳檢測未通過學生暑期游泳訓練班報名費。
				年	1	126,000	126,000	執行學生路隊安全導護費及導護志工保險費。

臺北市地方教育發展基金－臺北市文山區景美國民小學

基金用途－國民教育計畫明細表

中華民國106年度

單位：新臺幣元

前年度決算數	上年度預算數	科 目		本年度預算數				說 明
		編 號	名 稱	單位	數量	單價	金額	
				人、學期	700x2	50	70,000	班級自治費。
				人次	210	80	16,800	幼(女)童軍參與人員餐費。

臺北市地方教育發展基金－臺北市文山區景美國民小學

40501550-35

基金用途－學前教育計畫明細表

中華民國106年度

單位：新臺幣元

前年度決算數	上年度預算數	科 目		本年度預算數				說 明
		編 號	名 稱	單位	數量	單價	金額	
11,021,816	11,744,424		合 計				10,725,684	
10,063,744	11,499,303	1	用人費用				10,384,563	
7,085,148	8,041,860	11	正式員額薪資				7,225,860	較上年度預算數8,041,860元，減少816,000元。
6,452,853	6,961,860	113	職員薪金	年	1	6,145,860	6,145,860	教職員9人薪金(詳用人費用彙計表)。
632,295	1,080,000	114	工員工資	年	1	1,080,000	1,080,000	工員2人工資(詳用人費用彙計表)。
147,283	147,283	13	超時工作報酬				147,283	較上年度預算數147,283元，無增減。
147,283	147,283	131	加班費	年	1	147,283	147,283	不休假出勤加班費。
1,567,544	1,821,388	15	獎金				1,651,388	較上年度預算數1,821,388元，減少170,000元。
816,155	816,155	151	考績獎金	年	1	748,155	748,155	依考績法規定核發之獎金。
751,389	1,005,233	152	年終獎金	年	1	903,233	903,233	依規定於年節加發之獎金。
564,608	661,104	16	退休及卹償金				601,200	較上年度預算數661,104元，減

臺北市地方教育發展基金－臺北市文山區景美國民小學

基金用途－學前教育計畫明細表

中華民國106年度

單位：新臺幣元

前年度決算數	上年度預算數	科 目		本年度預算數				說 明
		編 號	名 稱	單位	數量	單價	金額	
466,802	623,664	161	職員退休及離職金	年	1	563,760	563,760	少59,904元。 提撥退撫基金。
97,806	37,440	162	工員退休及離職金	年	1	37,440	37,440	提撥勞工退休準備金。
699,161	827,668	18	福利費				758,832	較上年度預算數827,668元，減少68,836元。
667,161	761,088	181	分擔員工保險費	年	1	691,392	691,392	分擔公保、勞保、健保費。
	2,580	183	傷病醫藥費	人	2	860	3,440	1,720 幼兒園廚工健康檢查費(新增)。
				人	2	860	1,720	1,720 幼兒園教保人員健康檢查費。
32,000	64,000	18Y	其他福利費	人	4	64,000	64,000	64,000 休假旅遊補助費。
171,925	186,956	2	服務費用				186,956	
112,000	112,000	25	修理保養及保固費				112,000	較上年度預算數112,000元，無增減。
95,200	95,200	252	一般房屋修護費	班、年	4x1	23,800	95,200	95,200 學校校舍及其他建築物等修繕(幼兒園教室4班65年興建)。
16,800	16,800	255	機械及設備修護費				16,800	

臺北市地方教育發展基金－臺北市文山區景美國民小學

40501550-37

基金用途－學前教育計畫明細表

中華民國106年度

單位：新臺幣元

前年度決算數	上年度預算數	科 目		本年度預算數				說 明
		編 號	名 稱	單 位	數 量	單 價	金 額	
				班、年	4x1	4,200	16,800	各項教學設備及其他公用用具保養修理(幼兒園教室4班65年興建)。
11,516	25,456	27	一般服務費				25,456	較上年度預算數25,456元，無增減。
978	3,456	276	佣金、匯費、經理費及手續費				3,456	
				人、學期	96x2	18	3,456	委託超商代收學雜費手續費(120人*80%)。
10,538	22,000	27F	體育活動費				22,000	
				人、年	11x1	2,000	22,000	文康活動費，本校編列幼教教師8、教保員1人、廚工2人，合計11人，每人編列2,000元。
48,409	49,500	28	專業服務費				49,500	較上年度預算數49,500元，無增減。
48,409	49,500	28Y	其他				49,500	
				班、人、月	5x2x9	500	45,000	幼童午餐指導費(幼兒園4班特殊幼兒班1班)。
				人、月	1x9	500	4,500	教保員幼童午餐指導費。
104,098		3	材料及用品費					
104,098		32	用品消耗					

臺北市地方教育發展基金－臺北市文山區景美國民小學

基金用途－學前教育計畫明細表

中華民國106年度

單位：新臺幣元

前年度決算數	上年度預算數	科 目		本年度預算數				說 明
		編 號	名 稱	單 位	數 量	單 價	金 額	
104,098		32Y	其他					
682,049	58,165	7	會費、捐助、補助、分攤 、照護、救濟與交流活動 費				58,165	
682,049	58,165	74	補貼(償)、獎勵、慰問 、照護與救濟				58,165	較上年度預算數58,165元，無增 減。
682,049	58,165	74Y	其他	人、學期	5x1	11,633	58,165	低收入戶家庭幼生月費補助。
		9	其他				96,000	
		91	其他支出				96,000	新增項目
		91Y	其他	年	1	96,000	96,000	幼兒導護費(新增)。

臺北市地方教育發展基金－臺北市文山區景美國民小學

40501550-39

基金用途－一般行政管理計畫明細表

中華民國106年度

單位：新臺幣元

前年度決算數	上年度預算數	科 目		本年度預算數				說 明
		編 號	名 稱	單 位	數 量	單 價	金 額	
13,263,348	14,847,057		合 計				14,949,319	
11,957,448	13,269,395	1	用人費用				13,269,395	
8,040,872	8,784,000	11	正式員額薪資				8,784,000	較上年度預算數8,784,000元，無增減。
6,331,172	7,152,000	113	職員薪金	年	1	7,152,000	7,152,000	教職員9人薪金(詳用人費用彙計表)。
1,130,580	1,116,000	114	工員工資	年	1	1,116,000	1,116,000	工員3人工資(詳用人費用彙計表)。
579,120	516,000	115	警餉	年	1	516,000	516,000	校警1人薪金(詳用人費用彙計表)。
324,112	423,951	13	超時工作報酬				423,951	較上年度預算數423,951元，無增減。
324,112	423,951	131	加班費	年	1	388,431	388,431	不休假出勤加班費。
1,781,400	2,204,500	15	獎金	人、小時	2x96	185	35,520	業務需要加班費(統籌業務費)。
858,420	1,106,500	151	考績獎金				1,106,500	較上年度預算數2,204,500元，無增減。

臺北市地方教育發展基金－臺北市文山區景美國民小學

基金用途－一般行政管理計畫明細表

中華民國106年度

單位：新臺幣元

前年度決算數	上年度預算數	科 目		本年度預算數				說 明
		編 號	名 稱	單位	數量	單價	金額	
922,980	1,098,000	152	年終獎金	年	1	1,106,500	1,106,500	依考績法規定核發之獎金。
							1,098,000	
708,860	690,000	16	退休及卹償金	年	1	1,098,000	1,098,000	依規定於年節加發之獎金。
							690,000	較上年度預算數690,000元，無增減。
560,643	634,200	161	職員退休及離職金	年	1	634,200	634,200	提撥退撫基金。
148,217	55,800	162	工員退休及離職金	年	1	55,800	55,800	提撥勞工退休準備金。
1,102,204	1,166,944	18	福利費	年	1	55,800	55,800	較上年度預算數1,166,944元，無增減。
797,766	830,424	181	分擔員工保險費	年	1	830,424	830,424	分擔公保、勞保、健保費。
96,438	128,520	187	員工通勤交通費	人、月、段	9x12x1	630	68,040	職員技工工友上下班交通費。
				人、月、段	4x12x2	630	60,480	職員技工工友上下班交通費。
208,000	208,000	18Y	其他福利費	人	13	208,000	208,000	休假旅遊補助費。
1,080,730	1,251,712	2	服務費用				1,353,884	
60,000	54,000	22	郵電費				57,000	較上年度預算數54,000元，增加3,000元。

臺北市地方教育發展基金－臺北市文山區景美國民小學

40501550-41

基金用途－一般行政管理計畫明細表

中華民國106年度

單位：新臺幣元

前年度決算數	上年度預算數	科 目		本年度預算數				說 明
		編 號	名 稱	單位	數量	單價	金額	
60,000	54,000	222	電話費	月	12	4,750	57,000	校園安全保全專線電話費用等。
	70,000	25	修理保養及保固費				57,000	
	70,000	258	其他資產修護費	年	1	70,000	70,000	較上年度預算數70,000元，無增減。
538,476	661,712	27	一般服務費				70,000	老樹日常修剪維護及廢料運棄。
525,445	635,712	279	外包費	人、月	1x12	42,907	660,884	較上年度預算數661,712元，減少828元。
				人、年	3x1	40,000	634,884	校警勞務外包費。
13,031	26,000	27F	體育活動費	人、年	13x1	2,000	514,884	消化超額職工(技工、工友)業務外包費。
410,254	394,000	28	專業服務費				120,000	體育活動費，本校編列職員9人，校警1人，工員3人，合計13人，每人編列2,000元。
	4,000	285	講課鐘點、稿費、出席審查及查詢費	人次	2	2,000	26,000	文康活動費，本校編列職員9人，校警1人，工員3人，合計13人，每人編列2,000元。
							494,000	較上年度預算數394,000元，增加100,000元。
							4,000	
							4,000	老樹勘察診斷出席費，每半年一

臺北市地方教育發展基金－臺北市文山區景美國民小學

基金用途－一般行政管理計畫明細表

中華民國106年度

單位：新臺幣元

前年度決算數	上年度預算數	科 目		本年度預算數				說 明
		編 號	名 稱	單位	數量	單價	金額	
410,254	390,000	28Y	其他	學期	2	30,000	490,000	次。
				學期	2	89,000	60,000	樹醫清理全株寄生植物、腐朽洞進行外科手術、追肥及土壤改良、沖刷藥浴處理。
				年	1	252,000	178,000	校園安全例假日人力保全。
							252,000	校園安全機械定點、機動巡邏等保全費用。
72,000	72,000	29	公共關係費				72,000	較上年度預算數72,000元，無增減。
72,000	72,000	291	公共關係費	月	12	6,000	72,000	校長特別費。
225,170	325,950	3	材料及用品費				323,240	
225,170	325,950	32	用品消耗				323,240	較上年度預算數325,950元，減少2,710元。
224,080	323,040	321	辦公(事務)用品	學期	2	160,120	320,240	統籌業務費計算如下:普通班24班，附設幼兒園4班，1,290元x15班x12月=232,200元，810元x13班x12月=126,360元，以上合計358,560元，除依實際需求移列加班費35,520元及會費2,800元

参 考 表

臺北市地方教育發展基金－臺北市文山區景美國民小學

40501550-43

基金用途－一般行政管理計畫明細表

中華民國106年度

單位：新臺幣元

前年度決算數	上年度預算數	科 目		本年度預算數				說 明
		編 號	名 稱	單 位	數 量	單 價	金 額	
1,090	2,910	325	服裝	人、套	1x1	1,500	1,500	外，其餘如列數。 校警夏服(成立第32年)。 校警服裝配備。 校警皮鞋。 校警襪子。 新增項目 護理師公會會費(統籌業務費)(新增)。 營養師公會會費(統籌業務費)(新增)。
				人、年	1x1	300	300	
				人、雙	1x1	1,100	1,100	
				雙	1	100	100	
		7	會費、捐助、補助、分攤、 照護、救濟與交流活動費				2,800	
		71	會費				2,800	
		713	職業團體會費				2,800	
				人、年	1x1	1,000	1,000	
				人、年	1x1	1,800	1,800	

臺北市地方教育發展基金－臺北市文山區景美國民小學

基金用途－建築及設備計畫明細表

中華民國106年度

單位：新臺幣元

前年度決算數	上年度預算數	科 目		本年度預算數				說 明
		編 號	名 稱	單位	數量	單價	金額	
6,974,187	5,298,271		合計				5,531,474	
6,974,187	5,298,271	5	購建固定資產、無形資產及非理財目的之長期投資				5,531,474	
2,403,880	1,082,500	51	購置固定資產				1,722,520	
2,403,880	1,082,500		一般建築及設備計畫				1,722,520	
			e化學習試辦計畫				120,000	
		514	購置機械及設備				120,000	
			學校設備	部	12	10,000	120,000	新購e化學習試辦計畫平板電腦(電腦專案計畫)。
		514	購置機械及設備				967,920	
			購置交通及運輸設備	臺	2	47,000	94,000	視聽教室暨多功能教室整修工程設備移列單槍投影機。
		515	購置交通及運輸設備	部	5	20,500	102,500	汰舊換新單槍投影機(教務處)。
			購置交通及運輸設備	臺	1	36,000	36,000	視聽教室暨多功能教室整修工程

臺北市地方教育發展基金－臺北市文山區景美國民小學

40501550-45

基金用途－建築及設備計畫明細表

中華民國106年度

單位：新臺幣元

前年度決算數	上年度預算數	科目		本年度預算數				說明
		編號	名稱	單位	數量	單價	金額	
		516	購置什項設備				735,420	設備移列混音前級擴大機。
				組	2	15,000	30,000	健康中心整修工程設備移列簡易床。
				組	2	25,000	50,000	健康中心整修工程設備移列一對一分離式變頻冷氣機(含安裝)。
				幅	1	160,000	160,000	視聽教室暨多功能教室整修工程設備移列背景及眉布幕(電動升降)。
				臺	1	25,000	25,000	視聽教室暨多功能教室整修工程設備移列鐵烤漆機櫃附門。
				組	2	37,800	75,600	視聽教室暨多功能教室整修工程設備移列綜合擴大機及喇叭(含吊架、麥克風及主機等)。
				臺	2	30,310	60,620	視聽教室暨多功能教室整修工程設備移列液晶銀幕(含固定架)。
				幅	1	18,700	18,700	視聽教室暨多功能教室整修工程設備移列電動銀幕。
				組	2	26,000	52,000	視聽教室暨多功能教室整修工程設備移列鞋櫃及座椅。
				臺	2	34,500	69,000	汰舊換新變頻冷氣(總務處)。

臺北市地方教育發展基金－臺北市文山區景美國民小學

基金用途－建築及設備計畫明細表

中華民國106年度

單位：新臺幣元

前年度決算數	上年度預算數	科 目		本年度預算數				說 明
		編 號	名 稱	單位	數量	單價	金額	
				臺	1	25,000	25,000	汰舊換新飲水機(程控殺菌冰溫熱)(總務處)。
				只	1	24,500	24,500	新購相機變焦鏡頭(教務處)。
				艘	2	20,000	40,000	新購獨木舟(學務處)。
				部	1	20,000	20,000	汰舊換新紫外線殺菌機(學務處)。
				臺	1	85,000	85,000	新購自動體外心臟去顫器(學務處)。
		516	特殊班設備				80,000	
			購置什項設備				80,000	
				組	1	60,000	60,000	新購特教班置物櫃(特教班)。
				組	1	20,000	20,000	新購窗簾(特教班)。
		514	資訊設備				461,000	
			購置機械及設備				461,000	
				年	1	109,000	109,000	汰舊換新網路及資訊周邊設備(電腦專案計畫)。
				部	16	22,000	352,000	汰舊換新個人電腦(電腦專案計畫)。
			幼兒園設備				93,600	

臺北市地方教育發展基金－臺北市文山區景美國民小學

40501550-47

基金用途－建築及設備計畫明細表

中華民國106年度

單位：新臺幣元

前年度決算數	上年度預算數	科 目		本年度預算數				說 明
		編 號	名 稱	單位	數量	單價	金額	
		516	購置什項設備	組	1	93,600	93,600	新購多功能教學櫃(幼兒園)。 電腦教學軟體費(電腦專案計畫)。
2,403,880	1,082,500		校園設備					
1,966,000	770,000	514	購置機械及設備					
186,900	84,500	515	購置交通及運輸設備					
250,980	228,000	516	購置什項設備					
16,000	36,000	52	購置無形資產				36,000	
16,000	36,000		一般建築及設備計畫				36,000	
	36,000		資訊設備				36,000	
	36,000	521	購置電腦軟體	年	1	36,000	36,000	
16,000			購置無形資產					
16,000		521	購置電腦軟體					
4,554,307	4,179,771	58	遞延支出(臺北市地				3,772,954	

臺北市地方教育發展基金－臺北市文山區景美國民小學

基金用途－建築及設備計畫明細表

中華民國106年度

單位：新臺幣元

前年度決算數	上年度預算數	科 目		本年度預算數				說 明
		編 號	名 稱	單位	數量	單價	金額	
4,554,307	4,179,771	581	方教育發展基金及臺 北市臺北都會區捷運 固定資產重置基金專 用) 一般建築及設備計 畫				3,772,954	
			視聽教室暨多 功能教室整修 工程				3,177,420	
			遞延修繕房 屋建築支出				3,177,420	
				平方公尺	120	2,500	300,000	一、施工費 耐磨木地板工程(含防潮布)。
				平方公尺	183	460	84,180	牆面粉刷油漆、水泥砂漿粉光(含敲除運棄)。
				間	1	180,000	180,000	拆除工程。
				平方公尺	120	1,800	216,000	吸音造型天花板。
				平方公尺	120	180	21,600	平頂粉刷油漆。
				處	1	100,000	100,000	舞蹈鏡。
				個	64	12,000	768,000	固定座位。
			公尺	36	3,470	124,920	防焰遮光窗簾。	

臺北市地方教育發展基金－臺北市文山區景美國民小學

40501550-49

基金用途－建築及設備計畫明細表

中華民國106年度

單位：新臺幣元

前年度決算數	上年度預算數	科 目		本年度預算數				說 明
		編 號	名 稱	單位	數量	單價	金額	
				座	1	140,000	140,000	次入口階梯改善(含欄杆修改)。
				座	1	35,000	35,000	珉瑯磁性白板(含滑軌)。
				平方公尺	120	1,500	180,000	照明電氣工程。
				式	1	69,889	69,889	開關及插座(含配線)。
				支	4	3,000	12,000	主喇叭架。
				臺	12	3,000	36,000	循環扇施作(含配線)。
				式	1	26,000	26,000	網路安裝及測試工資。
				組	5	18,000	90,000	走廊新作壁板+大圖輸出。
				組	10	18,000	180,000	柱吸音造型壁板。
				平方公尺	15	1,580	23,700	新做隔間牆。
				平方公尺	15	160	2,400	矽酸鈣板隔間批土磨平刷水泥漆。
				臺	2	9,000	18,000	既有冷氣移位。
				平方公尺	120	2,000	240,000	既有傾斜地坪調整高程。
				處	3	15,000	45,000	冷氣背牆壁板。
				式	1	204,877	204,877	二、委託技術服務費(總包價法)。
				式	1	22,000	22,000	三、委託技術服務費(室內裝修審查及竣工查驗費約120平方公尺)。
				式	1	57,854	57,854	四、工程管理費(按施工費2%提

臺北市地方教育發展基金－臺北市文山區景美國民小學

基金用途－建築及設備計畫明細表

中華民國106年度

單位：新臺幣元

前年度決算數	上年度預算數	科 目		本年度預算數				說 明	
		編 號	名 稱	單位	數量	單價	金額		
		581	健康中心整修工程				595,534	列)。	
			遞延修繕房屋建築支出				595,534		
					間	1	26,250	531,050	一、施工費
					平方公尺	60	460	26,250	舊有設施設備拆除運棄。
					平方公尺	60	2,400	27,600	粉刷油漆、水泥砂漿粉光(含敲除運棄)。
					平方公尺	60	2,400	144,000	耐磨木地板工程(含防潮布)。
					公尺	16	6,200	99,200	新設固定式矮櫃。
					公尺	10	10,000	100,000	新設高櫃。
					式	1	18,000	18,000	洗手台組(含拆除運棄、配管安裝、明鏡及水龍頭)。
					式	1	11,000	11,000	新設辦公桌(含組裝)。
					式	1	5,000	5,000	病床隔簾及軌道移位。
					組	1	5,000	5,000	新設鞋櫃。
					式	1	5,000	5,000	大門修改。
				式	1	30,000	30,000	原有廣播音響及電源遷移及配線。	
				式	1	20,000	20,000	電扇及燈具調整。	

臺北市地方教育發展基金－臺北市文山區景美國民小學

40501550-51

基金用途－建築及設備計畫明細表

中華民國106年度

單位：新臺幣元

前年度決算數	上年度預算數	科 目		本年度預算數				說 明
		編 號	名 稱	單位	數量	單價	金額	
				式	1	20,000	20,000	天花板補強。
				式	1	20,000	20,000	天花板輕鋼架及曠織天花板局部更換。
				式	1	31,863	31,863	二、委託技術服務費(總包價法)。
				式	1	22,000	22,000	三、委託技術服務費(室內裝修審查及竣工查驗費約60平方公尺)。
				式	1	10,621	10,621	四、工程管理費(按施工費2%提列)。
4,554,307	4,179,771		校園整修工程					
4,554,307	4,179,771	581	遞延修繕房屋建築支出					

本 頁 空 白

参 考 表

臺北市地方教育發展基金－臺北市文山區景美國民小學

40501550-53

預計平衡表

中華民國106年12月31日

單位：新臺幣元

104年(前年)12月31日		科 目		106年12月31日		105年(上年)12月31日				比較 增減(-)
決 算 數		編 號	名 稱	預 計 數		預 計 數	調 整 數(±)	調 整 後 預 計 數		
金 額	%			金 額	%			金 額	%	
4,953,530,830	100.00		資產合計	4,935,634,662	100.00	4,538,078,813	401,883,676	4,939,962,489	100.00	-4,327,827
4,953,530,830	100.00	1	資產	4,935,634,662	100.00	4,538,078,813	401,883,676	4,939,962,489	100.00	-4,327,827
30,484,153	0.62	11	流動資產	12,587,985	0.26	6,814,823	10,100,989	16,915,812	0.34	-4,327,827
30,234,153	0.61	111	現金	12,337,985	0.25	6,564,823	10,100,989	16,665,812	0.33	-4,327,827
30,234,153	0.61	1112	銀行存款	12,337,985	0.25	6,564,823	10,100,989	16,665,812	0.33	-4,327,827
250,000	0.01	115	預付款項	250,000	0.01	250,000		250,000	0.01	
250,000	0.01	1154	預付費用	250,000	0.01	250,000		250,000	0.01	
1,850,224	0.03	12	投資、長期應收款項、貸墊款及準備金	1,850,224	0.03	1,687,439	162,785	1,850,224	0.04	
1,850,224	0.03	124	準備金	1,850,224	0.03	1,687,439	162,785	1,850,224	0.04	
1,347,532	0.03	1241	退休及離職準備金	1,347,532	0.03	1,122,767	224,765	1,347,532	0.03	
502,692	0.00	124Y	其他準備金	502,692	0.00	564,672	-61,980	502,692	0.01	
4,921,196,453	99.35	13	其他資產	4,921,196,453	99.71	4,529,576,551	391,619,902	4,921,196,453	99.62	
4,921,196,453	99.35	131	什項資產	4,921,196,453	99.71	4,529,576,551	391,619,902	4,921,196,453	99.62	
6,000	0.00	1311	存出保證金	6,000	0.00	6,000		6,000	0.00	
4,921,190,453	99.35	1316	代管資產	4,921,190,453	99.71	4,529,570,551	391,619,902	4,921,190,453	99.62	
4,953,530,830	100.00		負債及基金餘額合計	4,935,634,662	100.00	4,538,078,813	401,883,676	4,939,962,489	100.00	-4,327,827
4,931,011,303	99.55	2	負債	4,931,011,303	99.91	4,537,401,572	393,609,731	4,931,011,303	99.82	
4,890,874	0.10	21	流動負債	4,890,874	0.10	3,840,257	1,050,617	4,890,874	0.10	
4,890,874	0.10	212	應付款項	4,890,874	0.10	3,840,257	1,050,617	4,890,874	0.10	
4,549,373	0.09	2123	應付代收款	4,549,373	0.09	3,837,102	712,271	4,549,373	0.09	
341,501	0.01	2125	應付費用	341,501	0.01	3,155	338,346	341,501	0.01	
4,926,120,429	99.45	22	其他負債	4,926,120,429	99.81	4,533,561,315	392,559,114	4,926,120,429	99.72	
4,926,120,429	99.45	221	什項負債	4,926,120,429	99.81	4,533,561,315	392,559,114	4,926,120,429	99.72	
3,431,937	0.07	2211	存入保證金	3,431,937	0.07	2,867,997	563,940	3,431,937	0.07	

臺北市地方教育發展基金－臺北市文山區景美國民小學

預計平衡表

中華民國106年12月31日

單位：新臺幣元

104年(前年)12月31日		科 目		106年12月31日		105年(上年)12月31日				比較 增減(-)
決 算 數		編 號	名 稱	預 計 數		預 計 數	調 整 數(±)	調 整 後 預 計 數		
金 額	%			金 額	%			金 額	%	
1,347,532	0.03	2213	應付退休及離職金	1,347,532	0.03	1,122,767	224,765	1,347,532	0.03	
4,921,190,453	99.35	2214	應付代管資產	4,921,190,453	99.71	4,529,570,551	391,619,902	4,921,190,453	99.62	
150,507	0.00	2215	暫收及待結轉帳項	150,507	0.00		150,507	150,507	0.00	
22,519,527	0.45	3	基金餘額	4,623,359	0.09	677,241	8,273,945	8,951,186	0.18	-4,327,827
22,519,527	0.45	31	基金餘額	4,623,359	0.09	677,241	8,273,945	8,951,186	0.18	-4,327,827
22,519,527	0.45	311	基金餘額	4,623,359	0.09	677,241	8,273,945	8,951,186	0.18	-4,327,827
22,519,527	0.45	3111	累積餘額	4,623,359	0.09	677,241	8,273,945	8,951,186	0.18	-4,327,827

註：1.信託代理與保證資產(負債)前年度決算數431,152元，上年度調整後預計數431,152元，本年預計數431,152元。2.或有資產(負債)0元。3.本基金自93年度起，本固定項目分開原則，將屬長期固定帳項，包括固定資產121,425,614元、無形資產443,941元及長期債務0元等，另立帳類管理，未納入本表。

臺北市地方教育發展基金－臺北市文山區景美國民小學

40501550-55

各項費用彙計表

中華民國106年度

單位：新臺幣元

前年度 決算數	上年度 預算數	計畫別		合計	國民教育計畫	學前教育計畫	一般行政管理計畫	建築及設備計畫
		用途別科目						
136,016,163	130,509,297	合計		131,429,642	100,223,165	10,725,684	14,949,319	5,531,474
117,353,681	115,269,324	用人費用		115,507,892	91,853,934	10,384,563	13,269,395	
62,460,940	58,261,860	正式員額薪資		60,181,860	44,172,000	7,225,860	8,784,000	
60,118,945	55,549,860	職員薪金		57,469,860	44,172,000	6,145,860	7,152,000	
1,762,875	2,196,000	工員工資		2,196,000		1,080,000	1,116,000	
579,120	516,000	警餉		516,000			516,000	
2,366,872	864,496	聘僱及兼職人員薪資		864,496	864,496			
406,896	406,896	約僱職員薪金		406,896	406,896			
1,959,976	457,600	兼職人員酬金		457,600	457,600			
768,940	977,629	超時工作報酬		1,027,561	456,327	147,283	423,951	
760,640	964,429	加班費		1,014,361	443,127	147,283	423,951	
8,300	13,200	誤餐費		13,200	13,200			
12,840,712	13,692,066	獎金		14,092,066	10,236,178	1,651,388	2,204,500	
5,302,130	6,358,471	考績獎金		6,518,471	4,663,816	748,155	1,106,500	
7,538,582	7,333,595	年終獎金		7,573,595	5,572,362	903,233	1,098,000	
30,410,068	32,947,895	退休及卹償金		31,006,415	29,715,215	601,200	690,000	
30,164,045	32,854,655	職員退休及離職金		30,913,175	29,715,215	563,760	634,200	
246,023	93,240	工員退休及離職金		93,240		37,440	55,800	

臺北市地方教育發展基金－臺北市文山區景美國民小學

各項費用彙計表

中華民國106年度

單位：新臺幣元

前年度 決算數	上年度 預算數	計畫別		合計	國民教育計畫	學前教育計畫	一般行政管理計畫	建築及設備計畫
		用途別科目						
8,506,149	8,525,378	福利費		8,335,494	6,409,718	758,832	1,166,944	
6,075,243	5,420,628	分擔員工保險費		5,554,884	4,033,068	691,392	830,424	
86,500	133,080	傷病醫藥費		174,940	171,500	3,440		
578,571	708,120	員工通勤交通費		708,120	579,600		128,520	
1,765,835	2,263,550	其他福利費		1,897,550	1,625,550	64,000	208,000	
7,305,803	7,013,346	服務費用		7,104,130	5,563,290	186,956	1,353,884	
1,955,060	2,622,106	水電費		2,628,218	2,628,218			
1,501,189	1,718,546	工作場所電費		1,753,618	1,753,618			
249,686	374,360	工作場所水費		334,600	334,600			
204,185	529,200	氣體費		540,000	540,000			
60,000	54,000	郵電費		57,000			57,000	
60,000	54,000	電話費		57,000			57,000	
29,600	51,150	旅運費		51,150	51,150			
29,600	51,150	國內旅費		51,150	51,150			
	20,000	印刷裝訂與廣告費		9,500	9,500			
	20,000	印刷及裝訂費		9,500	9,500			
1,015,737	1,299,400	修理保養及保固費		1,450,628	1,268,628	112,000	70,000	
797,962	1,074,400	一般房屋修護費		1,074,400	979,200	95,200		

臺北市地方教育發展基金－臺北市文山區景美國民小學

40501550-57

各項費用彙計表

中華民國106年度

單位：新臺幣元

前年度 決算數	上年度 預算數	計畫別	合計	國民教育計畫	學前教育計畫	一般行政管理計畫	建築及設備計畫
		用途別科目					
217,775	155,000	機械及設備修護費	306,228	289,428	16,800		
	70,000	其他資產修護費	70,000			70,000	
26,136	24,000	保險費	24,000	24,000			
26,136	24,000	其他保險費	24,000	24,000			
2,704,533	1,771,240	一般服務費	1,618,584	932,244	25,456	660,884	
7,788	23,616	佣金、匯費、經理費及手續費	23,616	20,160	3,456		
798,950	1,015,282	外包費	1,394,024	759,140		634,884	
1,810,903	566,342	計時與計件人員酬金	34,944	34,944			
86,892	166,000	體育活動費	166,000	118,000	22,000	26,000	
1,442,737	1,099,450	專業服務費	1,193,050	649,550	49,500	494,000	
768,820	434,800	講課鐘點、稿費、出席審查及查詢費	423,600	419,600		4,000	
40,000	37,800	委託檢驗(定)試驗認證費	42,600	42,600			
5,800	950	試務甄選費	950	950			
20,000		電子計算機軟體服務費					
608,117	625,900	其他	725,900	186,400	49,500	490,000	
72,000	72,000	公共關係費	72,000			72,000	
72,000	72,000	公共關係費	72,000			72,000	
3,011,944	1,637,210	材料及用品費	1,663,400	1,340,160		323,240	

臺北市地方教育發展基金－臺北市文山區景美國民小學

各項費用彙計表

中華民國106年度

單位：新臺幣元

前年度 決算數	上年度 預算數	計畫別	合計	國民教育計畫	學前教育計畫	一般行政管理計畫	建築及設備計畫
		用途別科目					
256,432	288,300	使用材料費	256,300	256,300			
256,432	288,300	設備零件	256,300	256,300			
2,755,512	1,348,910	用品消耗	1,407,100	1,083,860		323,240	
263,477	382,560	辦公(事務)用品	376,560	56,320		320,240	
24,155	31,000	報章什誌	25,000	25,000			
1,090	2,910	服裝	3,000			3,000	
8,719	6,080	醫療用品(非醫療院所使用)	6,080	6,080			
2,458,071	926,360	其他	996,460	996,460			
4,800	4,800	租金、償債與利息	4,800	4,800			
4,800	4,800	什項設備租金	4,800	4,800			
4,800	4,800	什項設備租金	4,800	4,800			
6,974,187	5,298,271	購建固定資產、無形資產及非理財目的之長期投資	5,531,474				5,531,474
2,403,880	1,082,500	購置固定資產	1,722,520				1,722,520
1,966,000	770,000	購置機械及設備	777,500				777,500
186,900	84,500	購置交通及運輸設備	36,000				36,000
250,980	228,000	購置什項設備	909,020				909,020
16,000	36,000	購置無形資產	36,000				36,000
16,000	36,000	購置電腦軟體	36,000				36,000

臺北市地方教育發展基金－臺北市文山區景美國民小學

40501550-59

各項費用彙計表

中華民國106年度

單位：新臺幣元

前年度 決算數	上年度 預算數	計畫別	合計	國民教育計畫	學前教育計畫	一般行政管理計畫	建築及設備計畫
		用途別科目					
4,554,307	4,179,771	遞延支出(臺北市地方教育發展基金及臺北市臺北都會區捷運固定資產重置基金專用)	3,772,954				3,772,954
4,554,307	4,179,771	遞延修繕房屋建築支出	3,772,954				3,772,954
1,219,819	1,059,946	會費、捐助、補助、分攤、照護、救濟與交流活動費	1,286,746	1,225,781	58,165	2,800	
		會費	2,800			2,800	
		職業團體會費	2,800			2,800	
1,219,819	1,059,946	補貼(償)、獎勵、慰問、照護與救濟	1,283,946	1,225,781	58,165		
1,219,819	1,059,946	其他	1,283,946	1,225,781	58,165		
145,929	226,400	其他	331,200	235,200	96,000		
145,929	226,400	其他支出	331,200	235,200	96,000		
145,929	226,400	其他	331,200	235,200	96,000		

臺北市地方教育發展基金－臺北市文山區景美國民小學

員工人數彙計表

中華民國106年度

單位：人

計 畫 及 項 目	本年度預算數	上年度預算數	本年度增減數	增 減 原 因
合計	83	83		
國民教育計畫部分	59	59		
正式職員	58	58		
臨時職員	1	1		
學前教育計畫部分	11	11		
正式職員	9	9		
正式工員	2	2		
一般行政管理計畫部分	13	13		
正式職員	10	10		
正式工員	3	3		

註：1.本表不包含臨時工員人數。

2.本表臨時職員係指奉准有案之約聘僱人員。

本 頁 空 白

用人費用

中華民國

計畫及項目	合計	正式員額薪資	聘僱及兼職人員薪資	超時工作報酬	津貼	獎金		
						年終獎金	績效獎金	考績獎金
合計	115,507,892	60,181,860	864,496	1,027,561		7,573,595		6,518,471
國民教育計畫	91,853,934	44,172,000	864,496	456,327		5,572,362		4,663,816
職員薪金	44,172,000	44,172,000						
約僱職員薪金	406,896		406,896					
兼職人員酬金	457,600		457,600					
加班費	443,127			443,127				
誤餐費	13,200			13,200				
考績獎金	4,663,816							4,663,816
年終獎金	5,572,362					5,572,362		
職員退休及離職金	29,715,215							
分擔員工保險費	4,033,068							
傷病醫藥費	171,500							
員工通勤交通費	579,600							
其他福利費	1,625,550							
學前教育計畫	10,384,563	7,225,860		147,283		903,233		748,155
職員薪金	6,145,860	6,145,860						
工員工資	1,080,000	1,080,000						
加班費	147,283			147,283				

彙計表

106年度

單位：新臺幣元

其他獎金	退休及卹償金		資遣費	福 利 費					提繳費
	退休金	卹償金		分擔保險費	傷病醫藥費	提撥福利金	員工通勤交通費	其他福利費	
	31,006,415			5,554,884	174,940		708,120	1,897,550	
	29,715,215			4,033,068	171,500		579,600	1,625,550	
	29,715,215			4,033,068	171,500		579,600	1,625,550	
	601,200			691,392	3,440			64,000	

用人費用

中華民國

計畫及項目	合計	正式員額薪資	聘僱及兼職人員薪資	超時工作報酬	津貼	獎金		
						年終獎金	績效獎金	考績獎金
考績獎金	748,155							748,155
年終獎金	903,233					903,233		
職員退休及離職金	563,760							
工員退休及離職金	37,440							
分擔員工保險費	691,392							
傷病醫藥費	3,440							
其他福利費	64,000							
一般行政管理計畫	13,269,395	8,784,000		423,951		1,098,000		1,106,500
職員薪金	7,152,000	7,152,000						
工員工資	1,116,000	1,116,000						
警餉	516,000	516,000						
加班費	423,951			423,951				
考績獎金	1,106,500							1,106,500
年終獎金	1,098,000					1,098,000		
職員退休及離職金	634,200							
工員退休及離職金	55,800							
分擔員工保險費	830,424							
員工通勤交通費	128,520							

彙計表

106年度

單位：新臺幣元

其他獎金	退休及卹償金		資遣費	福 利 費					提繳費
	退休金	卹償金		分擔保險費	傷病醫藥費	提撥福利金	員工通勤交通費	其他福利費	
	563,760								
	37,440			691,392					
					3,440				
	690,000			830,424			128,520	64,000	
								208,000	
	634,200								
	55,800			830,424					
							128,520		

用人費用

中華民國

計畫及項目	合計	正式員額薪資	聘僱及兼職 人員薪資	超時工作報酬	津貼	獎金		
						年終獎金	績效獎金	考績獎金
其他福利費	208,000							

註：本表不包含臨時工員薪津。

彙計表

106年度

單位：新臺幣元

其他獎金	退休及卹償金		資遣費	福 利 費					提繳費
	退休金	卹償金		分擔保險費	傷病醫藥費	提撥福利金	員工通勤交通費	其他福利費	
								208,000	

臺北市地方教育發展基金－臺北市文山區景美國民小學

聘用及約僱人員明細表

中華民國106年度

單位：新臺幣元

區分及職稱	人數	擔任工作	聘用或約僱 起訖期間	薪點	年需經費	月 支					經費來源 及其科目
						小計	折合 金額	勞保 保險費	健康 保險費	離職 儲金	
合計	1				631,094						
約僱人員小計	1				631,094						
約僱人員(280)	1	協助學生生活照顧及教學協助	106/1/1-106/12/31	280	631,094	33,908	33,908				國民教育計畫

臺北市地方教育發展基金－臺北市文山區景美國民小學

40501550-69

單位（或計畫）成本分析表

中華民國106年度

單位：新臺幣元

計畫別	單位	單位成本	數量	預算數	說明
合計				131,429,642	
國民教育計畫				100,223,165	
學前教育計畫				10,725,684	
一般行政管理計畫				14,949,319	
建築及設備計畫				5,531,474	

臺北市地方教育發展基金－臺北市文山區景美國民小學

5年來主要業務計畫分析表

中華民國106年度

單位：新臺幣元

年 度 及 項 目	單 位	數 量	單位成本或 平均利(費)率	金 額	說 明
(本)年度預算數				110,948,849	
國民教育計畫				100,223,165	
學前教育計畫				10,725,684	
(上)年度預算數				110,363,969	
國民教育計畫				98,619,545	
學前教育計畫				11,744,424	
(前)年度決算數				115,778,628	
國民教育計畫				104,756,812	
學前教育計畫				11,021,816	
(103)年度決算數				112,925,392	
國民教育計畫				103,484,314	
學前教育計畫				9,441,078	
(102)年度決算數				109,918,084	
國民教育計畫				101,919,813	
學前教育計畫				7,998,271	

臺北市地方教育發展基金－臺北市文山區景美國民小學

40501550-71

固定項目明細表

中華民國106年度

單位：新臺幣元

項 目	期初餘額	本年度增加	本年度減少	期末餘額	說 明
資產	120,111,035	1,758,520		121,869,555	
土地改良物	8,436,587			8,436,587	
房屋及建築	70,816,415			70,816,415	
機械及設備	20,354,847	777,500		21,132,347	
交通及運輸設備	1,806,314	36,000		1,842,314	
什項設備	18,288,931	909,020		19,197,951	
電腦軟體	407,941	36,000		443,941	

註：92年度以前已提列折舊177,565元(包括機械及設備累計折舊87,674元、交通及運輸設備累計折舊291元、什項設備累計折舊89,600元)及已攤銷費用0元，自93年度起，本固定項目分開原則，將屬長期固定帳項另立帳類管理(不再計提折舊及攤銷)。